



PKO Bank Polski  
EKSTRAKLASA

KOLEJKA 1   23.07.21		
	KONIEC MECZU	
BRUK-BET TERMALICA NIECIECZA	1 1	STAL MIELEC
TERPILOWSKI 41'		TOMASIEWICZ 47'

## RAPORT STATYSTYCZNY



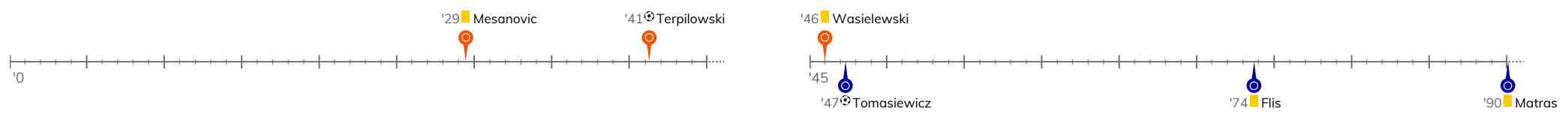
STATS



# BRUK-BET TERMALICA NIECIECZA 1-1 STAL MIELEC

Informacje o meczu

## Linia czasu



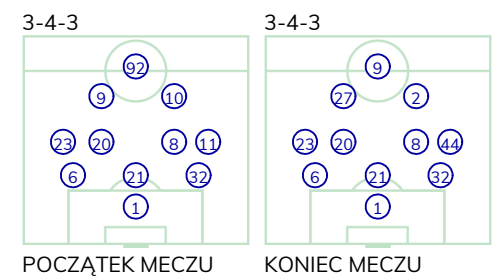
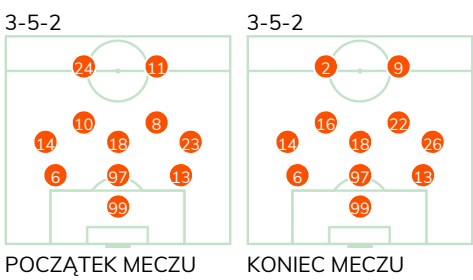
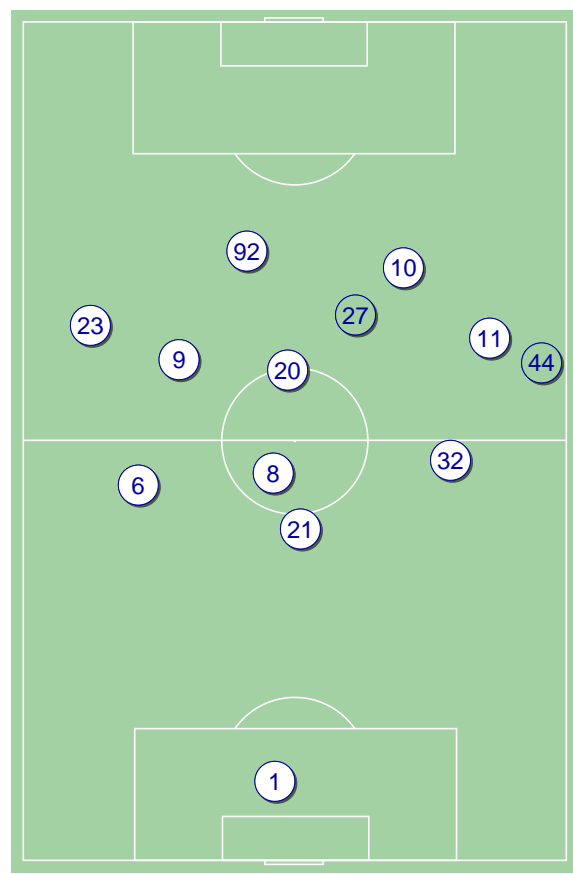
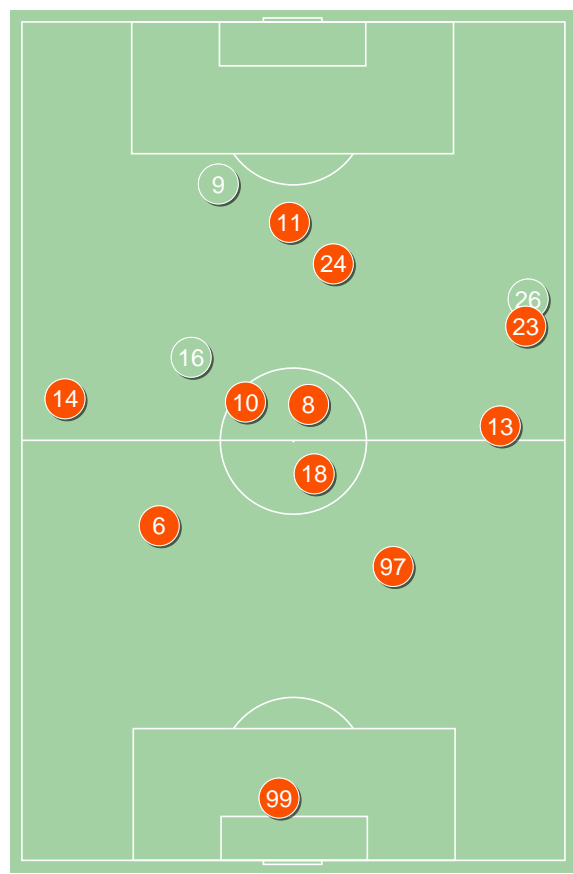
## Średnie pozycje piłkarzy

### Bruk-Bet Termalica Nieciecza

99	Loska		
6	Tekijaski		
97	Biedrzycki		
13	Grzybek		
14	Hlousek		
18	Wlazło		
23	Wasielewski	■	'72 ▼
10	Radwański		'72 ▼
8	Stefanik		'85 ▼
24	Terpilowski	⊕	'85 ▼
11	Mesanovic	■	'76 ▼
26	Orzechowski		'72 ▲
16	Żyra		'72 ▲
2	Czarnowski		'76 ▲
22	Hubinek		'85 ▲
9	Spiewak		'85 ▲

### Stal Mielec

1	Gliwa		
6	Flis	■	
21	Matras	■	
32	De Amo		
23	Getinger		
20	Tomaszewicz	⊕	
8	Urbańczyk		
11	Sitek		'76 ▼
9	Jankowski		
10	Mak		'93 ▼
92	Kolev		'66 ▼
27	Budziński		'66 ▲
44	Wyjadłowski		'76 ▲
2	Granlund		'93 ▲



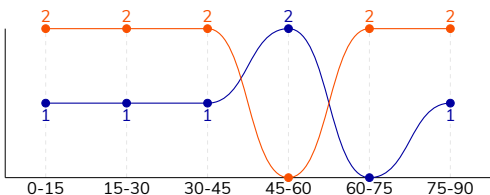
Bruk-Bet Termalica Nieciecza ↑

Stal Mielec ↑

BRUK-BET TERMALICA NIECIECZA 1-1 STAL MIELEC

Główne statystyki

STRZAŁY / CELNE	10 / 3	6 / 3
1. połowa	6 / 2	3 / 2
2. połowa	4 / 1	3 / 1



Strzały niecelne	6	1
Strzały zablokowane	1	2
Strzały z pola karnego / celne	4 / 1	6 / 3
Średni dystans do bramki, m	20	14.8
Faule	11	16
Żółte / czerwone kartki	2 / 0	2 / 0
Spalone	3	-
Rzuty różne	1	2

Podania

PODANIA / DOKŁADNE	543 / 472 87%	470 / 414 88%
1. połowa	296 / 260 88%	240 / 209 87%
2. połowa	247 / 212 86%	230 / 205 89%
Podanie kluczowe	8 / 5 63%	7 / 4 57%

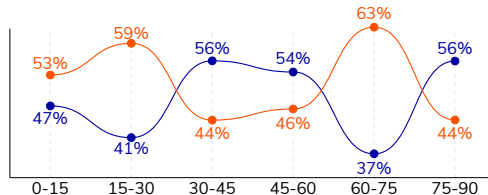
Pojedynki

POJEDYNKI	129 / 71 55%	129 / 58 45%
1. połowa	72 / 36 50%	72 / 36 50%
2. połowa	57 / 35 61%	57 / 22 39%
Pojedynki w powietrzu	34 / 17 50%	34 / 17 50%
Pojedynki na ziemi	95 / 54 57%	95 / 41 43%
Dryblingi / udane	16 / 14 88%	21 / 12 57%
Odbiory / udane	26 / 14 54%	19 / 5 26%
Straty / na własnej połowie	57 / 18	61 / 16
Odzyskane piłki / na połowie przeciwnika	35 / 8	37 / 12

Posiadanie piłki

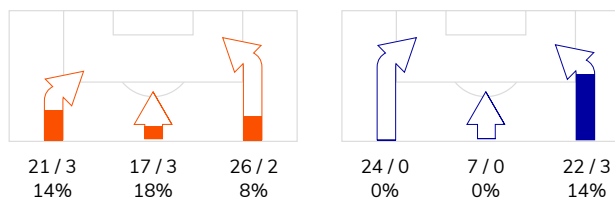
Statystyki drużyn

POSIADANIE PIŁKI	52%	48%
1. połowa	52%	48%
2. połowa	52%	48%

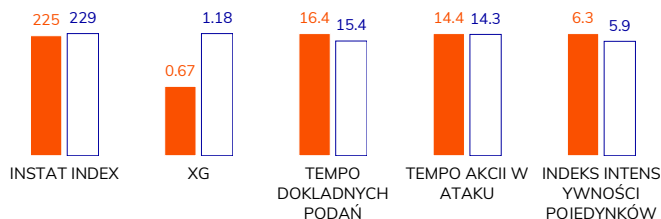


Ataki pozycyjne	55 / 8 15%	46 / 2 4.3%
Kontrataki	9 / 0 0%	7 / 1 14%
Ataki ze stałych fragmentów	6 / 2 33%	8 / 3 38%
Strzały z rzutów wolnych / celne	-	-
Warianty rzutów wolnych	4 / 2 50%	2 / 1 50%
Rzuty różne	1 / 0 0%	2 / 0 0%
Rzuty karne / strzelone	-	1

STRONY ATAKU



Kluczowe indeksy występu



TOP-3 InStat Index

97 Biedrzycki	280	20 Tomaszewicz	294
10 Radwański	266	6 Flis	271
99 Loska	252	11 Sitek	252

TOP-3 Strzały / celne

11 Mesanovic	3 / 1 33%	20 Tomaszewicz	2 / 1 50%
24 Terpilowski	2 / 1 50%	11 Sitek	1 / 1 100%
16 Żyra	1 / 1 100%	9 Jankowski	1 / 1 100%

TOP-3 Podania

13 Grzybek	89 / 75 84%	21 Matras	73 / 69 95%
97 Biedrzycki	80 / 72 90%	6 Flis	75 / 67 89%
6 Tekijaski	74 / 67 91%	32 De Amo	67 / 63 94%

TOP-3 Podania kluczowe

10 Radwański	3 / 3 100%	11 Sitek	2 / 1 50%
8 Stefanik	2 / 1 50%	10 Mak	2 / 1 50%
23 Wasielewski	1 / 1 100%	6 Flis	1 / 1 100%

TOP-3 Pojedynki

13 Grzybek	18 / 12 67%	6 Flis	15 / 11 73%
97 Biedrzycki	16 / 12 75%	9 Jankowski	21 / 10 48%
14 Hlousek	11 / 8 73%	21 Matras	15 / 7 47%

TOP-3 Dryblingi

13 Grzybek	4 / 4 100%	23 Getinger	3 / 3 100%
9 Spiewak	3 / 2 67%	92 Kolev	4 / 2 50%
24 Terpilowski	2 / 2 100%	10 Mak	3 / 2 67%





## BRUK-BET TERMALICA NIECIECZA 1-1 STAL MIELEC

## Terminy

**Atak**

Posiadanie piłki przez jedną drużynę z przejściem na połowę przeciwnika.

**Kontratak**

Atak z gry, który rozwija się bezpośrednio po przejęciu piłki od przeciwnika. Kontratak trwa nie więcej niż 30 sekund. Prędkość ruchu do bramki przeciwnika przy tym ataku wynosi nie mniej niż 2,6 m/s.

**Atak pozycyjny**

Atak z gry lub ze stałych fragmentów (wyrzut z autu, rzut wolny). Pozycyjny atak trwa więcej niż 30 sekund lub prędkość ruchu drużyny do bramki przeciwnika jest mniejsza niż 2,6 m/s.

**Atak po rzucie wolnym lub wyrzucie z autu**

Atak po rozegraniu rzutu różnego, rzutu wolnego lub wyrzutu z autu, przy którym pierwszym lub drugim zagranieniem jest strzał na bramkę lub dośrodkowanie w pole karne.

**Atak po rzucie różnym**

Akcje drużyny po rozegraniu rzutu różnego aż do straty piłki lub oddalenia piłki przez drużynę przeciwnika do strefy centralnej.

**Strzał**

Skierowanie piłki do bramki przeciwnika mającej na celu strzelenie bramki. Rejestrowane są strzały celne (w światło bramki), niecelne (w tym strzały w słupek i w poprzeczkę), a także strzały zablokowane przez przeciwnika.

**Podanie kluczowe**

Podanie do partnera, który jest w sytuacji bramkowej (1 na 1, pusta bramka itd.); podanie do zawodnika, które stwarza realną szansę na zdobycie bramki; podanie które 'odcina' linię obrony w fazie ataku.

**Pojedynki**

Wszystkie rodzaje pojedynków na boisku. To sumaryczny wskaźnik, zawierający walkę o niekontrolowaną przez nikogo piłkę, pojedynki w powietrzu, dryblingi, odbiory oraz straty, spowodowane odbiorami przeciwnika.

**Pojedynek w powietrzu**

Walka o piłkę, która znajduje się powyżej poziomu ramion..

**Dryblowanie**

Aktywna akcja piłkarza, posiadającego piłkę próba ominięcia przeciwnika z pomocą dryblingu. Przy udanym dryblingu zawodnikowi drużyny przeciwnej rejestruje się nieudane odebranie piłki i na odwrót.

**Odbiór**

Aktywne działanie zawodnika, usiłującego odebrać piłkę zawodnikowi ją posiadającemu (przeciwnikowi w tej sytuacji zostaje zaliczona strata); przeciwdziałanie dryblowaniu przeciwnika również uznaje się za odbiór.

**Drybling**

Świadomy ruch zawodnika z piłką (przynajmniej trzy kontakty z piłką)

**Nieudane przyjęcie piłki**

Strata piłki bez starcia z przeciwnikiem, w wyniku nieudanej akcji..

**Odzyskane piłki**

Akcja piłkarza (przejęcie, przechwyt, wygrany pojedynek), która powoduje stratę piłki przez przeciwnika z dalszą możliwością prowadzenia szybkiego kontrataku.

**Strata piłki**

Akcja zawodnika (niedokładne podanie, przegrany pojedynek, itd.), która powoduje stratę piłki przez jego drużynę. Jeśli posiadanie piłki zakończy się faulem przeciwnika lub strzałem w światło bramki, to strata nie rejestruje się.

**Tempo akcji w ataku**

Liczba akcji konstruktywnych na minutę posiadania piłki.

**Tempo dokładnych podań**

Liczba dokładnych podań na minutę posiadania piłki

**Indeks intensywności pojedynków**

liczba pojedynków i przechwytych drużyny broniącej - na minutę posiadania piłki przez przeciwnika

**xG**

Oczekiwana liczba bramek zawodnika lub drużyny w meczu, nie licząc rzutów karnych. Liczbę expected goals oblicza się na podstawie rodzaju strzału i strefy, z której został wykonany.