



PKO Bank Polski  
EKSTRAKLASA

KOLEJKA 2   31.07.21			
BRUK-BET TERMALICA NIECIECZA		KONIEC MECZU	WISŁA KRAKÓW
RADWAŃSKI 28' WLAZŁO 66'		2 2	ZHUKOV 56' SADLOK 90'

## RAPORT STATYSTYCZNY

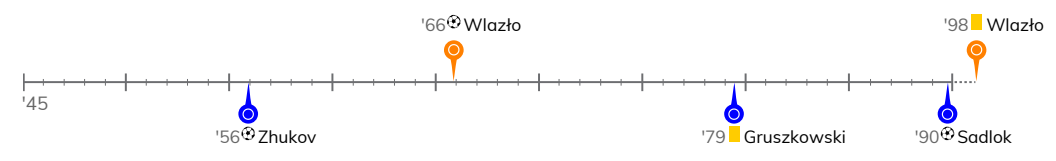


STATS

BRUK-BET TERMALICA NIECIECZA 2-2 WISŁA KRAKÓW

Informacje o meczu

Linia czasu



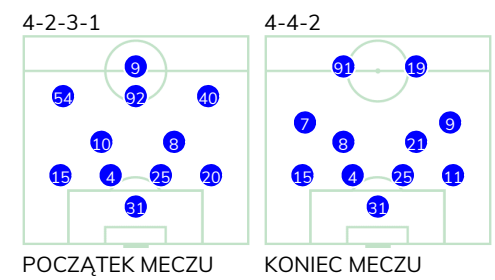
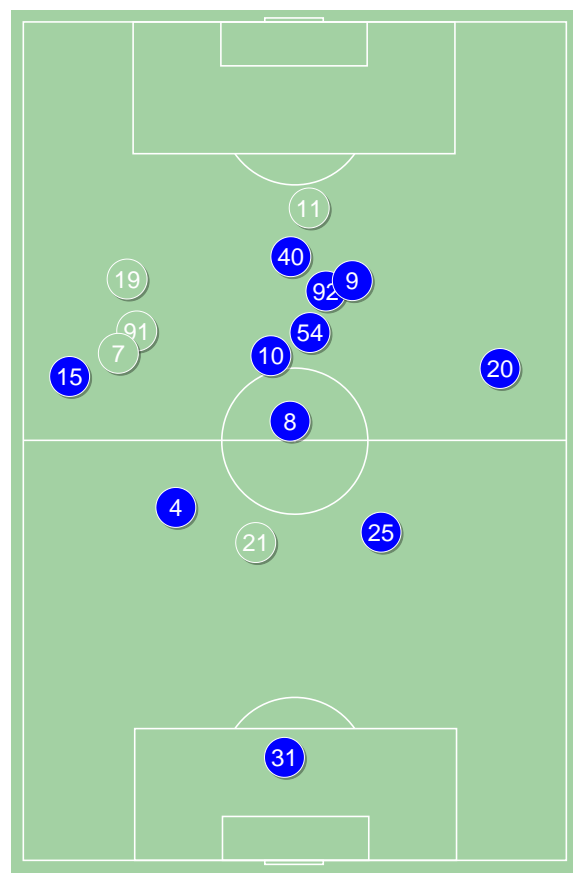
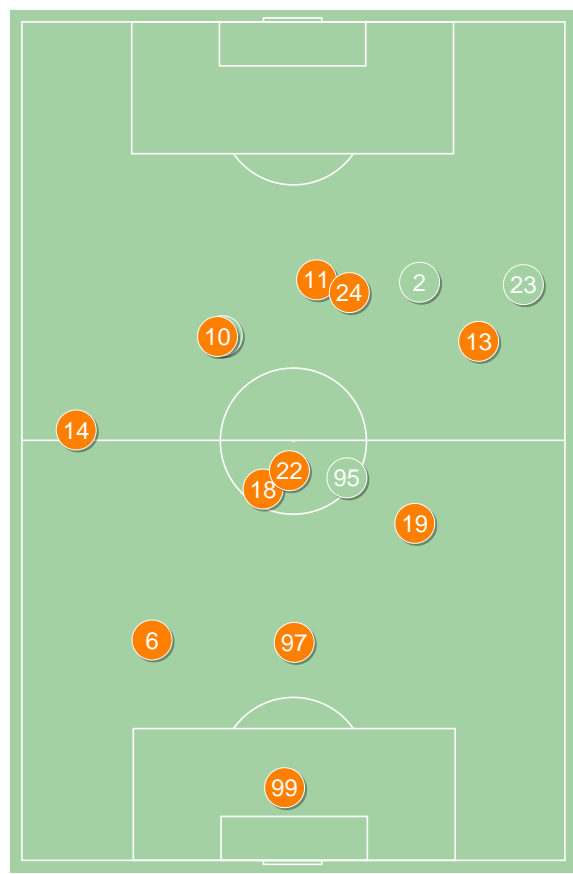
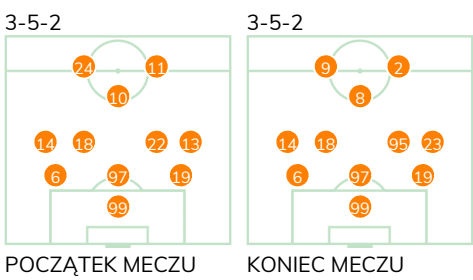
Średnie pozycje piłkarzy

Bruk-Bet Termalica Nieciecza

99	Loska	
6	Tekijaski	
97	Biedrzycki	■
19	Bezpalec	
14	Hlousek	
18	Wlazło	⊕ ■
22	Hubinek	'95 ▼
13	Grzybek	'95 ▼
10	Radwański	⊕ '82 ▼
24	Terpilowski	'77 ▼
11	Mesanovic	'77 ▼
9	Spiewak	'77 ▲
2	Czarnowski	'77 ▲
8	Stefanik	'82 ▲
95	Bonecki	'95 ▲
23	Wasielewski	'95 ▲

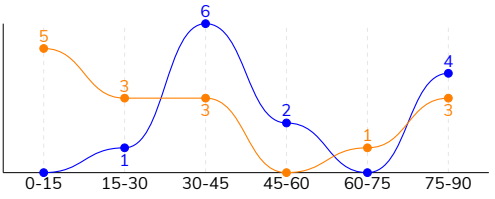
Wisła Kraków

31	Bieganski	
15	Hanousek	
4	Sadlok	⊕
25	Frydrych	
20	Gruszkowski	■ '81 ▼
10	Zhukov	⊕ '81 ▼
8	El Mahdioui	
54	Starzynski	'54 ▼
92	Skvarka	'81 ▼
40	Yeboah	'70 ▼
9	Kliment	
11	Młyński	'54 ▲
7	Hugi	'70 ▲
21	Kuveljic	'81 ▲
91	Brown Forbes	'81 ▲
19	Sobol	'81 ▲



Główne statystyki

STRZAŁY / CELNE	15 / 7	13 / 4
1. połowa	11 / 5	7 / 1
2. połowa	4 / 2	6 / 3



Strzały niecelne	4	3
Strzały zablokowane	3	6
Strzały z pola karnego / celne	11 / 5	6 / 3
Średni dystans do bramki, m	15.1	19.3
Faule	13	12
Żółte / czerwone kartki	2 / 0	1 / 0
Spalone	2	2
Rzuty różne	3	4

Podania

PODANIA / DOKŁADNE	467 / 381 82%	505 / 419 83%
1. połowa	249 / 207 83%	270 / 222 82%
2. połowa	218 / 174 80%	235 / 197 84%
Podanie kluczowe	11 / 7 64%	7 / 3 43%

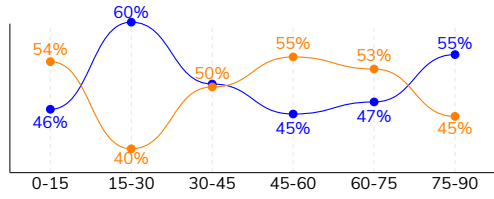
Pojedynki

POJEDYNKI	156 / 89 57%	156 / 67 43%
1. połowa	79 / 46 58%	79 / 33 42%
2. połowa	77 / 43 56%	77 / 34 44%
Pojedynki w powietrzu	45 / 25 56%	45 / 20 44%
Pojedynki na ziemi	111 / 64 58%	111 / 47 42%
Dryblingi / udane	18 / 14 78%	18 / 9 50%
Odbiory / udane	29 / 20 69%	27 / 13 48%
Straty / na własnej połowie	78 / 22	79 / 16
Odzyskane piłki / na połowie przeciwnika	55 / 8	62 / 15

Posiadanie piłki

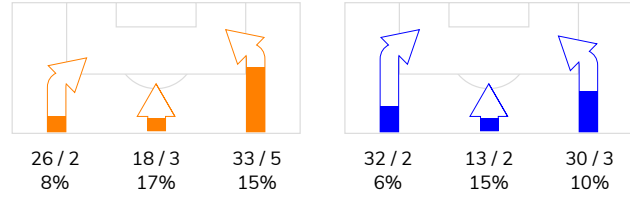
Statystyki drużyn

POSIADANIE PIŁKI	49%	51%
1. połowa	48%	52%
2. połowa	50%	50%

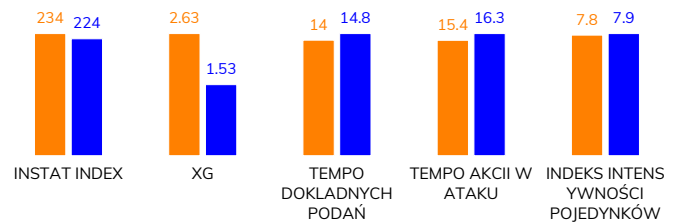


Ataki pozycyjne	62 / 7 11%	57 / 4 7%
Kontrataki	15 / 3 20%	18 / 3 17%
Ataki ze stałych fragmentów	6 / 4 67%	13 / 3 23%
Strzały z rzutów wolnych / celne	1 / 1 100%	1 / 0 0%
Warianty rzutów wolnych	1 / 0 0%	6 / 1 17%
Rzuty różne	3 / 2 67%	4 / 1 25%
Rzuty karne / strzelone	-	-

STRONY ATAKU



Kluczowe indeksy występu



TOP-3 InStat Index

13 Grzybek	298	4 Sadlok	309
18 Wlazło	290	25 Frydrych	268
6 Tekijaski	282	20 Gruszkowski	264

TOP-3 Strzały / celne

13 Grzybek	4 / 3 75%	92 Skvarka	3 / 1 33%
10 Radwański	2 / 1 50%	4 Sadlok	2 / 1 50%
11 Mesanovic	2 / 1 50%	10 Zhukov	1 / 1 100%

TOP-3 Podania

6 Tekijaski	67 / 58 87%	8 El Mahdioui	64 / 57 89%
18 Wlazło	59 / 50 85%	4 Sadlok	61 / 55 90%
14 Hlousek	59 / 43 73%	15 Hanousek	62 / 52 84%

TOP-3 Podania kluczowe

13 Grzybek	3 / 2 67%	9 Kliment	2 / 1 50%
10 Radwański	3 / 1 33%	20 Gruszkowski	1 / 1 100%
14 Hlousek	2 / 1 50%	7 Hugi	1 / 1 100%

TOP-3 Pojedynki

18 Wlazło	20 / 16 80%	4 Sadlok	17 / 12 71%
97 Biedrzycki	16 / 15 94%	20 Gruszkowski	17 / 10 59%
6 Tekijaski	16 / 13 81%	25 Frydrych	12 / 10 83%

TOP-3 Dryblingi

18 Wlazło	7 / 7 100%	15 Hanousek	2 / 2 100%
10 Radwański	3 / 2 67%	20 Gruszkowski	2 / 2 100%
2 Czarnowski	2 / 2 100%	40 Yeboah	5 / 1 20%

## BRUK-BET TERMALICA NIECIECZA 2-2 WISŁA KRAKÓW

## Statystyki zawodników

## Bruk-Bet Termalica Nieciecza

	INSTA T INDEX	Minuty na boisku	Bramki / asysty	xG	Strzały / celne	Faule	Faulow any	Spalon e	Podania / dokładne	Podanie kluczowe	Podania przyjęte	Pojedyнки / wygrane	Pojedyнки w powietrzu	Pojedyнки na ziemi	Dryblingi / udane	Odbiory / udane	Stracone piłki	Odzyska ne piłki
99 Loska	210	'102	-	-	-	-	-	-	39 / 35 90%	-	22	-	-	-	-	-	4	5
6 Tekijaski	282	'102	-	-	-	1	2	-	67 / 58 87%	-	37	16 / 13 81%	7 / 7 100%	9 / 6 67%	1 / 1 100%	4 / 3 75%	2	15
97 Biedrzycki	268	'102	-	0.13	1 / 0 0%	1	-	-	37 / 28 76%	-	18	16 / 15 94%	8 / 8 100%	8 / 7 88%	-	4 / 3 75%	5	13
19 Bezpalec	203	'102	-	0.02	1 / 0 0%	3	-	-	42 / 37 88%	1 / 1 100%	29	9 / 4 44%	3 / 2 67%	6 / 2 33%	1 / 1 100%	3 / 1 33%	1	4
14 Hlousek	231	'102	-	-	-	1	-	-	59 / 43 73%	2 / 1 50%	45	11 / 5 45%	3 / 2 67%	8 / 3 38%	1 / 0 0%	1 / 1 100%	12	1
18 Wlazło	290	'102	1 / 0	0.10	1 / 1 100%	3	1	-	59 / 50 85%	-	50	20 / 16 80%	4 / 3 75%	16 / 13 81%	7 / 7 100%	2 / 1 50%	4	3
22 Hubinek	216	'96	-	-	-	-	-	-	27 / 23 85%	-	21	4 / 4 100%	-	4 / 4 100%	-	3 / 3 100%	3	3
13 Grzybek	298	'96	0 / 1	0.80	4 / 3 75%	-	3	-	36 / 27 75%	3 / 2 67%	31	16 / 11 69%	5 / 2 40%	11 / 9 82%	1 / 1 100%	4 / 3 75%	8	5
10 Radwański	262	'83	1 / 0	0.07	2 / 1 50%	1	1	-	42 / 34 81%	3 / 1 33%	42	13 / 6 46%	1 / 0 0%	12 / 6 50%	3 / 2 67%	2 / 2 100%	9	2
24 Terpilowski	205	'78	-	0.31	2 / 0 0%	-	3	1	23 / 20 87%	-	31	12 / 7 58%	3 / 1 33%	9 / 6 67%	-	2 / 2 100%	6	3
11 Mesanovic	215	'78	-	0.66	2 / 1 50%	1	-	1	18 / 13 72%	1 / 1 100%	31	17 / 2 12%	7 / 0 0%	10 / 2 20%	2 / 0 0%	-	14	-
9 Spiewak	175	'24	-	-	-	1	1	-	3 / 2 67%	-	8	10 / 2 20%	3 / 0 0%	7 / 2 29%	-	3 / 1 33%	6	-
2 Czarnowski	211	'24	-	0.54	2 / 1 50%	-	1	-	6 / 5 83%	-	7	8 / 4 50%	1 / 0 0%	7 / 4 57%	2 / 2 100%	1 / 0 0%	2	1
8 Stefanik	204	'19	-	-	-	-	-	-	3 / 3 100%	1 / 1 100%	3	1 / 0 0%	-	1 / 0 0%	-	-	-	-
95 Bonecki	-	'6	-	-	-	1	-	-	3 / 2 67%	-	3	2 / 0 0%	-	2 / 0 0%	-	-	1	-
23 Wasielewski	-	'6	-	-	-	-	-	-	3 / 1 33%	-	3	1 / 0 0%	-	1 / 0 0%	-	-	1	-

## Wisła Kraków

	INSTA T INDEX	Minuty na boisku	Bramki / asysty	xG	Strzały / celne	Faule	Faulow any	Spalon e	Podania / dokładne	Podanie kluczowe	Podania przyjęte	Pojedyнки / wygrane	Pojedyнки w powietrzu	Pojedyнки na ziemi	Dryblingi / udane	Odbiory / udane	Stracone piłki	Odzyska ne piłki
31 Bieganski	199	'102	-	-	-	-	-	-	33 / 28 85%	-	19	-	-	-	-	-	5	7
15 Hanousek	231	'102	-	0.02	1 / 0 0%	-	3	-	62 / 52 84%	2 / 0 0%	45	11 / 7 64%	4 / 3 75%	7 / 4 57%	2 / 2 100%	1 / 0 0%	4	7
4 Sadlok	309	'102	1 / 0	0.50	2 / 1 50%	2	1	-	61 / 55 90%	-	44	17 / 12 71%	7 / 5 71%	10 / 7 70%	1 / 0 0%	3 / 3 100%	3	8
25 Frydrych	268	'102	-	0.01	1 / 0 0%	-	1	-	46 / 41 89%	-	34	12 / 10 83%	6 / 5 83%	6 / 5 83%	1 / 1 100%	1 / 1 100%	2	12
20 Gruszkowski	264	'83	0 / 1	-	-	2	-	-	53 / 42 79%	1 / 1 100%	36	17 / 10 59%	4 / 3 75%	13 / 7 54%	2 / 2 100%	2 / 1 50%	12	8
10 Zhukov	212	'83	1 / 0	0.38	1 / 1 100%	2	1	-	26 / 16 62%	-	27	13 / 3 23%	-	13 / 3 23%	1 / 1 100%	6 / 2 33%	9	2
8 El Mahdioui	227	'102	-	-	-	2	-	-	64 / 57 89%	-	51	14 / 7 50%	4 / 2 50%	10 / 5 50%	1 / 1 100%	2 / 0 0%	3	6
54 Starzynski	201	'56	-	0.11	1 / 0 0%	-	-	-	10 / 9 90%	-	8	4 / 2 50%	1 / 0 0%	3 / 2 67%	1 / 1 100%	-	1	2
92 Skvarka	244	'83	-	0.30	3 / 1 33%	-	-	-	48 / 43 90%	1 / 0 0%	40	12 / 4 33%	1 / 0 0%	11 / 4 36%	2 / 0 0%	3 / 1 33%	2	1
40 Yeboah	234	'72	-	0.04	1 / 0 0%	1	2	-	29 / 22 76%	-	33	16 / 2 13%	4 / 0 0%	12 / 2 17%	5 / 1 20%	1 / 1 100%	16	4
9 Kliment	201	'102	-	0.02	1 / 0 0%	1	3	2	21 / 17 81%	2 / 1 50%	30	17 / 3 18%	7 / 0 0%	10 / 3 30%	1 / 0 0%	3 / 2 67%	9	1
11 Młyński	215	'46	-	0.02	1 / 1 100%	1	-	-	19 / 15 79%	-	21	5 / 0 0%	1 / 0 0%	4 / 0 0%	-	2 / 0 0%	4	-
7 Hugi	210	'30	0 / 1	-	-	-	-	-	18 / 10 56%	1 / 1 100%	13	7 / 2 29%	1 / 0 0%	6 / 2 33%	1 / 0 0%	2 / 1 50%	4	-
21 Kuveljic	203	'19	-	-	-	-	2	-	9 / 7 78%	-	5	2 / 2 100%	-	2 / 2 100%	-	1 / 1 100%	1	4
91 Brown Forbes	179	'19	-	-	-	-	-	-	4 / 4 100%	-	8	5 / 1 20%	3 / 1 33%	2 / 0 0%	-	-	1	-
19 Sobol	183	'19	-	0.13	1 / 0 0%	1	-	-	2 / 1 50%	-	5	4 / 2 50%	2 / 1 50%	2 / 1 50%	-	-	3	-

## Terminy

**Atak**

Posiadanie piłki przez jedną drużynę z przejściem na połowę przeciwnika.

**Kontratak**

Atak z gry, który rozwija się bezpośrednio po przejęciu piłki od przeciwnika. Kontratak trwa nie więcej niż 30 sekund. Prędkość ruchu do bramki przeciwnika przy tym ataku wynosi nie mniej niż 2,6 m/s.

**Atak pozycyjny**

Atak z gry lub ze stałych fragmentów (wyrzut z autu, rzut wolny). Pozycyjny atak trwa więcej niż 30 sekund lub prędkość ruchu drużyny do bramki przeciwnika jest mniejsza niż 2,6 m/s.

**Atak po rzucie wolnym lub wyrzucie z autu**

Atak po rozegraniu rzutu różnego, rzutu wolnego lub wyrzutu z autu, przy którym pierwszym lub drugim zagranieniem jest strzał na bramkę lub dośrodkowanie w pole karne.

**Atak po rzucie różnym**

Akcje drużyny po rozegraniu rzutu różnego aż do straty piłki lub oddalenia piłki przez drużynę przeciwnika do strefy centralnej.

**Strzał**

Skierowanie piłki do bramki przeciwnika mającej na celu strzelenie bramki. Rejestrowane są strzały celne (w światło bramki), niecelne (w tym strzały w słupek i w poprzeczkę), a także strzały zablokowane przez przeciwnika.

**Podanie kluczowe**

Podanie do partnera, który jest w sytuacji bramkowej (1 na 1, pusta bramka itd.); podanie do zawodnika, które stwarza realną szansę na zdobycie bramki; podanie które 'odcina' linię obrony w fazie ataku.

**Pojedyunki**

Wszystkie rodzaje pojedynków na boisku. To sumaryczny wskaźnik, zawierający walkę o niekontrolowaną przez nikogo piłkę, pojedynki w powietrzu, dryblingi, odbiory oraz straty, spowodowane odbiorami przeciwnika.

**Pojedynek w powietrzu**

Walka o piłkę, która znajduje się powyżej poziomu ramion..

**Dryblowanie**

Aktywna akcja piłkarza, posiadającego piłkę próba ominięcia przeciwnika z pomocą dryblingu. Przy udanym dryblingu zawodnikowi drużyny przeciwnej rejestruje się nieudane odebranie piłki i na odwrót.

**Odbiór**

Aktywne działanie zawodnika, usiłującego odebrać piłkę zawodnikowi ją posiadającemu (przeciwnikowi w tej sytuacji zostaje zaliczona strata); przeciwdziałanie dryblowaniu przeciwnika również uznaje się za odbiór.

**Drybling**

Świadomy ruch zawodnika z piłką (przynajmniej trzy kontakty z piłką)

**Nieudane przyjęcie piłki**

Strata piłki bez starcia z przeciwnikiem, w wyniku nieudanej akcji..

**Odzyskane piłki**

Akcja piłkarza (przejęcie, przechwyt, wygrany pojedynek), która powoduje stratę piłki przez przeciwnika z dalszą możliwością prowadzenia szybkiego kontrataku.

**Strata piłki**

Akcja zawodnika (niedokładne podanie, przegrany pojedynek, itd.), która powoduje stratę piłki przez jego drużynę. Jeśli posiadanie piłki zakończy się faulem przeciwnika lub strzałem w światło bramki, to strata nie rejestruje się.

**Tempo akcji w ataku**

Liczba akcji konstruktywnych na minutę posiadania piłki.

**Tempo dokładnych podań**

Liczba dokładnych podań na minutę posiadania piłki

**Indeks intensywności pojedynków**

liczba pojedynków i przechwytych drużyny broniącej - na minutę posiadania piłki przez przeciwnika

**xG**

Oczekiwana liczba bramek zawodnika lub drużyny w meczu, nie licząc rzutów karnych. Liczbę expected goals oblicza się na podstawie rodzaju strzału i strefy, z której został wykonany.