



PKO Bank Polski  
EKSTRAKLASA

KOLEJKA 9 | 26.09.21

KONIEC MECZU

BRUK-BET TERMALICA NIECIECZA

3 1

GÓRNIK ZABRZE

WLAZŁO 68'77' SPIEWAK 70'

JANICKI 56'

## RAPORT STATYSTYCZNY

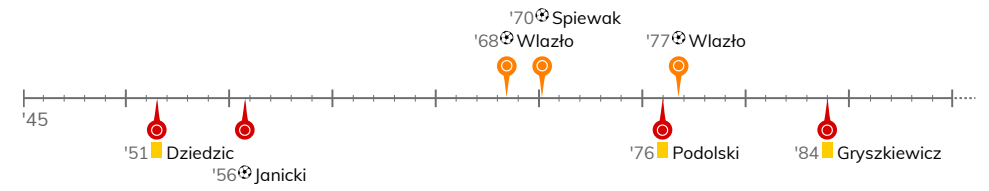
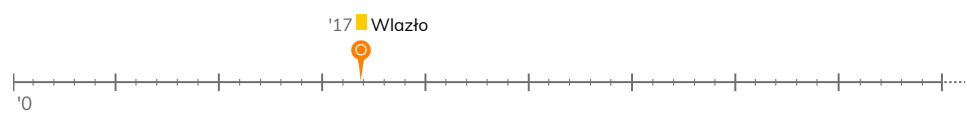


STATS

## BRUK-BET TERMALICA NIECIECZA 3-1 GÓRNIK ZABRZE

Informacje o meczu

## Linia czasu



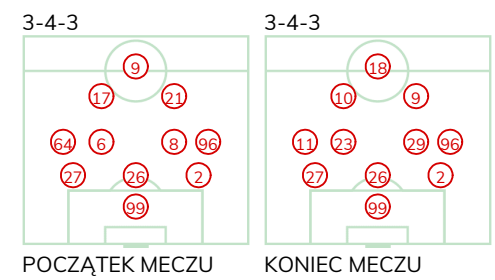
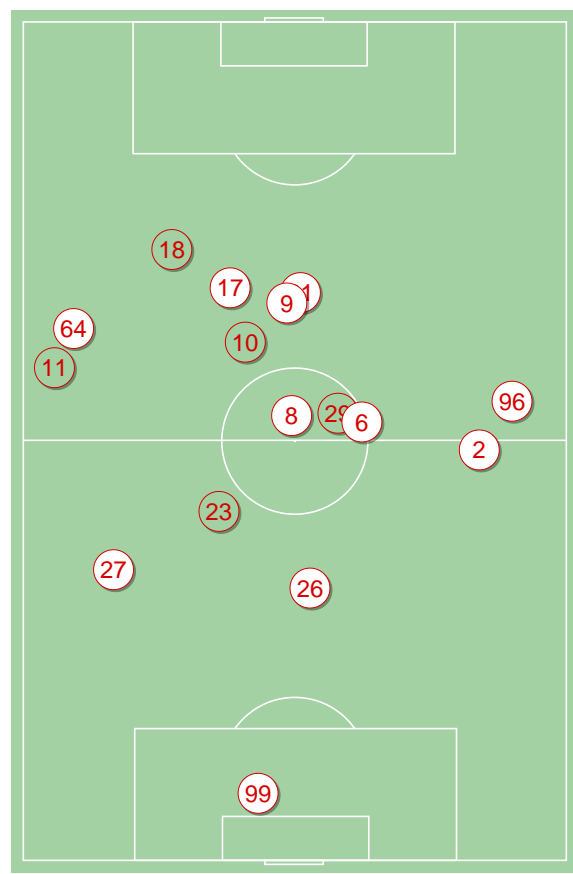
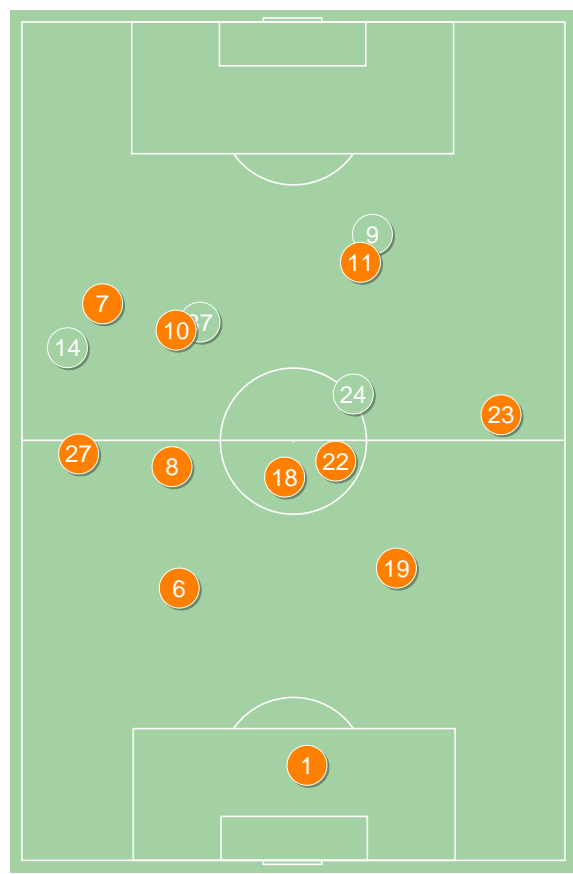
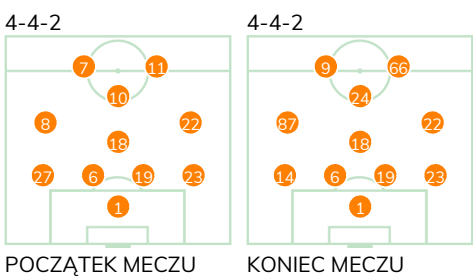
## Średnie pozycje piłkarzy

## Bruk-Bet Termalica Nieciecza

1	Budziłek	
27	Kukulowicz	'77▼
6	Tekijaski	
19	Bezpalec	
23	Wasielewski	
18	Wlazło	⊕⊕■
8	Stefanik	'46▼
22	Hubinek	
10	Radwański	'63▼
7	Gergel	'63▼
11	Mesanovic	'96▼
24	Terpilowski	'46▲
87	Pek	'63▲
9	Spiewak	⊕ '63▲
14	Hlousek	'77▲
66	Zeman	'96▲

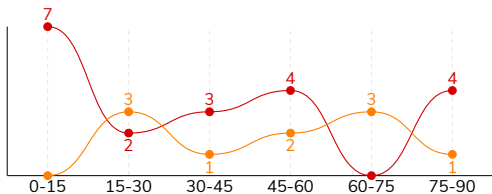
## Górnik Zabrze

99	Sandomierski	
27	Gryszkiewicz	■
26	Janicki	⊕
2	Wisniewski	
64	Janza	'75▼
6	Kubica	'46▼
8	Manneh	'88▼
96	Dadok	
17	Nowak	'88▼
21	Krawczyk	'46▼
9	Jimenez Nunez	
29	Dzedzic	■ '46▲
10	Podolski	■ '46▲
11	Cholewiak	'75▲
23	Jules	'88▲
18	Toshevski	'88▲



## Główne statystyki

STRZAŁY / CELNE	10 / 4	20 / 5
1. połowa	4 / 0	12 / 3
2. połowa	6 / 4	8 / 2



Strzały niecelne	6	9
Strzały zablokowane	-	6
Strzały z pola karnego / celne	4 / 3	9 / 1
Średni dystans do bramki, m	19.7	18.1
Faule	5	12
Żółte / czerwone kartki	1 / 0	3 / 0
Spalone	1	2
Rzuty różne	5	6

## Podania

PODANIA / DOKŁADNE	402 / 321 80%	388 / 303 78%
1. połowa	240 / 190 79%	201 / 158 79%
2. połowa	162 / 131 81%	187 / 145 78%
Podanie kluczowe	8 / 3 38%	12 / 8 67%

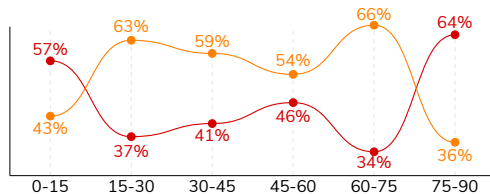
## Pojedynki

POJEDYNKI	126 / 58 46%	126 / 68 54%
1. połowa	63 / 27 43%	63 / 36 57%
2. połowa	63 / 31 49%	63 / 32 51%
Pojedynki w powietrzu	34 / 12 35%	34 / 22 65%
Pojedynki na ziemi	92 / 46 50%	92 / 46 50%
Dryblingi / udane	19 / 13 68%	16 / 8 50%
Odbiory / udane	21 / 13 62%	26 / 13 50%
Straty / na własnej połowie	63 / 11	63 / 14
Odzyskane piłki / na połowie przeciwnika	40 / 7	44 / 8

## Posiadanie piłki

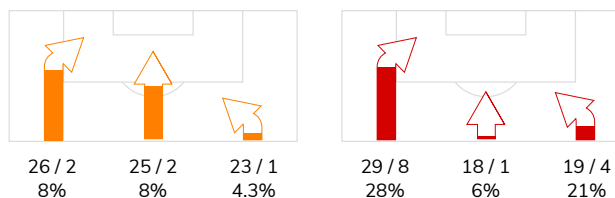
Statystyki drużyn

POSIADANIE PIŁKI	52%	48%
1. połowa	55%	45%
2. połowa	48%	52%

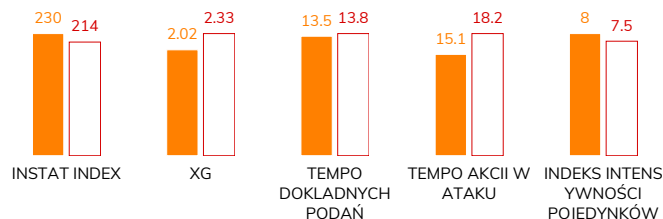


Ataki pozycyjne	61 / 3 4.9%	52 / 8 15%
Kontrataki	13 / 3 23%	14 / 6 43%
Ataki ze stałych fragmentów	10 / 4 40%	8 / 5 63%
Strzały z rzutów wolnych / celne	1 / 0 0%	1 / 1 100%
Warianty rzutów wolnych	2 / 0 0%	1 / 0 0%
Rzuty różne	5 / 1 20%	6 / 4 67%
Rzuty karne / strzelone	2	-

## STRONY ATAKU



## Kluczowe indeksy występu



## TOP-3 InStat Index



27 Kukulowicz	306	2 Wisniewski	266
23 Wasielewski	304	27 Gryszkiewicz	255
19 Bezpalec	249	26 Janicki	251



## TOP-3 Strzały / celne



18 Wlazło	3 / 2 67%	17 Nowak	7 / 2 29%
11 Mesanovic	2 / 1 50%	26 Janicki	2 / 1 50%
9 Spiewak	1 / 1 100%	64 Janza	2 / 1 50%



## TOP-3 Podania



19 Bezpalec	50 / 44 88%	27 Gryszkiewicz	51 / 43 84%
27 Kukulowicz	50 / 37 74%	8 Manneh	48 / 39 81%
6 Tekijaski	43 / 34 79%	2 Wisniewski	40 / 33 83%



## TOP-3 Podania kluczowe



7 Gergel	2 / 1 50%	17 Nowak	3 / 2 67%
27 Kukulowicz	1 / 1 100%	6 Kubica	2 / 2 100%
22 Hubinek	1 / 1 100%	8 Manneh	2 / 1 50%



## TOP-3 Pojedynki



27 Kukulowicz	13 / 10 77%	27 Gryszkiewicz	16 / 16 100%
23 Wasielewski	13 / 8 62%	26 Janicki	12 / 9 75%
18 Wlazło	15 / 6 40%	2 Wisniewski	9 / 7 78%



## TOP-3 Dryblingi



23 Wasielewski	8 / 6 75%	9 Jimenez Nunez	6 / 3 50%
7 Gergel	3 / 2 67%	2 Wisniewski	2 / 1 50%
27 Kukulowicz	1 / 1 100%	27 Gryszkiewicz	1 / 1 100%



# BRUK-BET TERMALICA NIECIECZA 3-1 GÓRNIK ZABRZE

## Statystyki zawodników

### Bruk-Bet Termalica Nieciecza

	INSTA T INDEX	Minuty na boisku	Bramki / asysty	xG	Strzały / celne	Faule	Faulow any	Spalon e	Podania / dokładne	Podanie kluczowe	Podania przyjęte	Pojedynki / wygrane	Pojedynki w powietrzu	Pojedynki na ziemi	Dryblingi / udane	Odbiory / udane	Stracone piłki	Odzyska ne piłki
1 Budziłek	216	'100	-	-	-	-	-	-	34 / 26 76%	-	19	2 / 1 50%	1 / 0 0%	1 / 1 100%	-	1 / 1 100%	5	6
27 Kukulowicz	306	'77	0 / 1	0.02	1 / 0 0%	1	-	-	50 / 37 74%	1 / 1 100%	26	13 / 10 77%	1 / 1 100%	12 / 9 75%	1 / 1 100%	4 / 3 75%	5	6
6 Tekijaski	228	'100	-	-	-	-	-	-	43 / 34 79%	1 / 0 0%	25	5 / 5 100%	1 / 1 100%	4 / 4 100%	-	2 / 2 100%	7	6
19 Bezpalec	249	'100	-	-	-	-	-	-	50 / 44 88%	-	26	8 / 6 75%	3 / 2 67%	5 / 4 80%	1 / 1 100%	1 / 1 100%	2	8
23 Wasielewski	304	'100	-	0.08	2 / 0 0%	-	4	-	37 / 33 89%	1 / 0 0%	29	13 / 8 62%	1 / 0 0%	12 / 8 67%	8 / 6 75%	2 / 1 50%	5	1
18 Wlazło	238	'100	2 / 0	1.52	3 / 2 67%	2	-	-	42 / 32 76%	-	44	15 / 6 40%	7 / 2 29%	8 / 4 50%	-	2 / 1 50%	9	3
8 Stefanik	199	'47	-	-	-	-	-	-	23 / 19 83%	-	18	4 / 1 25%	1 / 0 0%	3 / 1 33%	-	1 / 1 100%	3	1
22 Hubinek	216	'100	-	-	-	-	1	-	34 / 28 82%	1 / 1 100%	25	5 / 4 80%	-	5 / 4 80%	1 / 1 100%	-	4	5
10 Radwański	202	'63	-	0.03	1 / 0 0%	-	-	-	17 / 12 71%	-	20	12 / 2 17%	2 / 0 0%	10 / 2 20%	2 / 0 0%	2 / 1 50%	5	1
7 Gergel	210	'63	-	-	-	-	-	-	19 / 16 84%	2 / 1 50%	24	10 / 3 30%	1 / 0 0%	9 / 3 33%	3 / 2 67%	-	2	-
11 Mesanovic	201	'96	-	0.27	2 / 1 50%	1	1	1	19 / 11 58%	1 / 0 0%	28	18 / 4 22%	6 / 2 33%	12 / 2 17%	1 / 1 100%	3 / 1 33%	9	1
24 Terpilowski	215	'53	-	-	-	-	1	-	14 / 12 86%	-	11	5 / 2 40%	3 / 1 33%	2 / 1 50%	-	1 / 1 100%	-	2
87 Pek	216	'37	-	-	-	-	-	-	8 / 7 88%	-	5	4 / 4 100%	2 / 2 100%	2 / 2 100%	-	-	2	-
9 Spiewak	233	'37	1 / 0	0.10	1 / 1 100%	1	2	-	5 / 4 80%	1 / 0 0%	15	10 / 1 10%	5 / 1 20%	5 / 0 0%	-	2 / 0 0%	4	-
14 Hlousek	220	'23	-	-	-	-	-	-	6 / 5 83%	-	4	1 / 1 100%	-	1 / 1 100%	1 / 1 100%	-	-	-
66 Zeman	-	'4	-	-	-	-	-	-	1 / 1 100%	-	2	1 / 0 0%	-	1 / 0 0%	1 / 0 0%	-	1	-

### Górnik Zabrze

	INSTA T INDEX	Minuty na boisku	Bramki / asysty	xG	Strzały / celne	Faule	Faulow any	Spalon e	Podania / dokładne	Podanie kluczowe	Podania przyjęte	Pojedynki / wygrane	Pojedynki w powietrzu	Pojedynki na ziemi	Dryblingi / udane	Odbiory / udane	Stracone piłki	Odzyska ne piłki
99 Sandomierski	204	'100	-	-	-	-	-	-	29 / 23 79%	-	7	-	-	-	-	-	2	6
27 Gryszkiewicz	255	'100	-	-	-	1	1	-	51 / 43 84%	-	32	16 / 16 100%	5 / 5 100%	11 / 11 100%	1 / 1 100%	4 / 4 100%	6	12
26 Janicki	251	'100	1 / 0	0.34	2 / 1 50%	-	-	-	35 / 22 63%	-	18	12 / 9 75%	7 / 4 57%	5 / 5 100%	-	1 / 1 100%	3	6
2 Wisniewski	266	'100	-	0.45	1 / 0 0%	1	1	-	40 / 33 83%	1 / 1 100%	31	9 / 7 78%	3 / 3 100%	6 / 4 67%	2 / 1 50%	-	5	5
64 Janza	212	'75	-	0.07	2 / 1 50%	1	-	-	35 / 29 83%	-	29	6 / 3 50%	1 / 1 100%	5 / 2 40%	-	4 / 1 25%	3	-
6 Kubica	236	'46	-	0.20	2 / 0 0%	-	-	-	20 / 12 60%	2 / 2 100%	18	7 / 5 71%	2 / 2 100%	5 / 3 60%	1 / 0 0%	2 / 1 50%	5	-
8 Manneh	220	'88	-	-	-	2	-	-	48 / 39 81%	2 / 1 50%	35	9 / 7 78%	1 / 1 100%	8 / 6 75%	1 / 1 100%	3 / 2 67%	6	4
96 Dadok	211	'100	-	0.02	1 / 1 100%	-	2	-	28 / 24 86%	1 / 1 100%	19	11 / 4 36%	2 / 1 50%	9 / 3 33%	1 / 0 0%	2 / 1 50%	7	4
17 Nowak	249	'88	-	0.41	7 / 2 29%	2	-	-	23 / 15 65%	3 / 2 67%	28	12 / 3 25%	-	12 / 3 25%	1 / 1 100%	5 / 1 20%	6	1
21 Krawczyk	203	'46	-	0.30	2 / 0 0%	-	-	-	5 / 3 60%	1 / 1 100%	9	7 / 2 29%	1 / 0 0%	6 / 2 33%	2 / 0 0%	1 / 1 100%	2	1
9 Jimenez Nunez	190	'100	-	-	-	-	1	-	25 / 20 80%	2 / 0 0%	29	15 / 4 27%	3 / 0 0%	12 / 4 33%	6 / 3 50%	2 / 1 50%	8	2
29 Dzedzic	182	'54	-	0.08	1 / 0 0%	2	-	-	11 / 10 91%	-	11	5 / 1 20%	2 / 0 0%	3 / 1 33%	1 / 1 100%	-	1	1
10 Podolski	186	'54	-	0.03	1 / 0 0%	1	-	1	16 / 14 88%	-	16	8 / 4 50%	4 / 3 75%	4 / 1 25%	-	1 / 0 0%	3	1
11 Cholewiak	191	'25	-	-	-	1	-	-	8 / 5 63%	-	6	3 / 1 33%	-	3 / 1 33%	-	1 / 0 0%	1	-
23 Jules	191	'12	-	-	-	-	-	-	9 / 8 89%	-	5	1 / 1 100%	1 / 1 100%	-	-	-	1	1
18 Toshevski	175	'12	-	0.43	1 / 0 0%	1	-	1	5 / 3 60%	-	10	5 / 1 20%	2 / 1 50%	3 / 0 0%	-	-	4	-

## Terminy

**Atak**

Posiadanie piłki przez jedną drużynę z przejściem na połowę przeciwnika.

**Kontratak**

Atak z gry, który rozwija się bezpośrednio po przejęciu piłki od przeciwnika. Kontratak trwa nie więcej niż 30 sekund. Prędkość ruchu do bramki przeciwnika przy tym ataku wynosi nie mniej niż 2,6 m/s.

**Atak pozycyjny**

Atak z gry lub ze stałych fragmentów (wyrzut z autu, rzut wolny). Pozycyjny atak trwa więcej niż 30 sekund lub prędkość ruchu drużyny do bramki przeciwnika jest mniejsza niż 2,6 m/s.

**Atak po rzucie wolnym lub wyrzucie z autu**

Atak po rozegraniu rzutu różnego, rzutu wolnego lub wyrzutu z autu, przy którym pierwszym lub drugim zagranieniem jest strzał na bramkę lub dośrodkowanie w pole karne.

**Atak po rzucie różnym**

Akcje drużyny po rozegraniu rzutu różnego aż do straty piłki lub oddalenia piłki przez drużynę przeciwnika do strefy centralnej.

**Strzał**

Skierowanie piłki do bramki przeciwnika mającej na celu strzelenie bramki. Rejestrowane są strzały celne (w światło bramki), niecelne (w tym strzały w słupek i w poprzeczkę), a także strzały zablokowane przez przeciwnika.

**Podanie kluczowe**

Podanie do partnera, który jest w sytuacji bramkowej (1 na 1, pusta bramka itd.); podanie do zawodnika, które stwarza realną szansę na zdobycie bramki; podanie które 'odcina' linię obrony w fazie ataku.

**Pojedynek**

Wszystkie rodzaje pojedynków na boisku. To sumaryczny wskaźnik, zawierający walkę o niekontrolowaną przez nikogo piłkę, pojedynki w powietrzu, dryblingi, odbiory oraz straty, spowodowane odbiorami przeciwnika.

**Pojedynek w powietrzu**

Walka o piłkę, która znajduje się powyżej poziomu ramion..

**Dryblowanie**

Aktywna akcja piłkarza, posiadającego piłkę próba ominięcia przeciwnika z pomocą dryblingu. Przy udanym dryblingu zawodnikowi drużyny przeciwnej rejestruje się nieudane odebranie piłki i na odwrót.

**Odbiór**

Aktywne działanie zawodnika, usiłującego odebrać piłkę zawodnikowi ją posiadającemu (przeciwnikowi w tej sytuacji zostaje zaliczona strata); przeciwdziałanie dryblowaniu przeciwnika również uznaje się za odbiór.

**Drybling**

Świadomy ruch zawodnika z piłką (przynajmniej trzy kontakty z piłką)

**Nieudane przyjęcie piłki**

Strata piłki bez starcia z przeciwnikiem, w wyniku nieudanej akcji..

**Odzyskane piłki**

Akcja piłkarza (przejęcie, przechwyt, wygrany pojedynek), która powoduje stratę piłki przez przeciwnika z dalszą możliwością prowadzenia szybkiego kontrataku.

**Strata piłki**

Akcja zawodnika (niedokładne podanie, przegrany pojedynek, itd.), która powoduje stratę piłki przez jego drużynę. Jeśli posiadanie piłki zakończy się faulem przeciwnika lub strzałem w światło bramki, to strata nie rejestruje się.

**Tempo akcji w ataku**

Liczba akcji konstruktywnych na minutę posiadania piłki.

**Tempo dokładnych podań**

Liczba dokładnych podań na minutę posiadania piłki

**Indeks intensywności pojedynków**

liczba pojedynków i przechwytych drużyny broniącej - na minutę posiadania piłki przez przeciwnika

**xG**

Oczekiwana liczba bramek zawodnika lub drużyny w meczu, nie licząc rzutów karnych. Liczbę expected goals oblicza się na podstawie rodzaju strzału i strefy, z której został wykonany.