



PKO Bank Polski
EKSTRAKLASA

KOLEJKA 11 16.10.21		
KONIEC MECZU		
BRUK-BET TERMALICA NIECIECZA	0 2	LECHIA GDAŃSK
		FLAVIO PAIXAO 55' CONRADO 57'

RAPORT STATYSTYCZNY

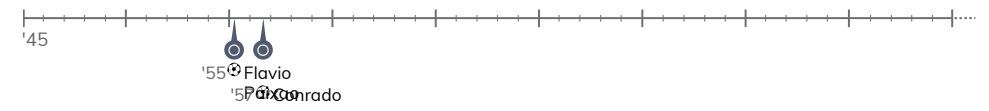


STATS

BRUK-BET TERMALICA NIECIECZA 0-2 LECHIA GDAŃSK

Informacje o meczu

Linia czasu



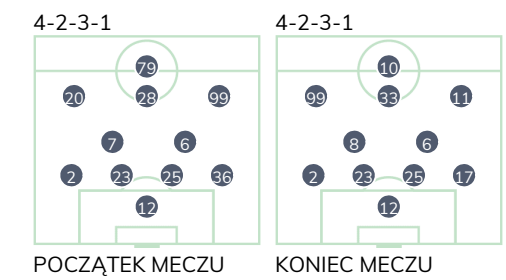
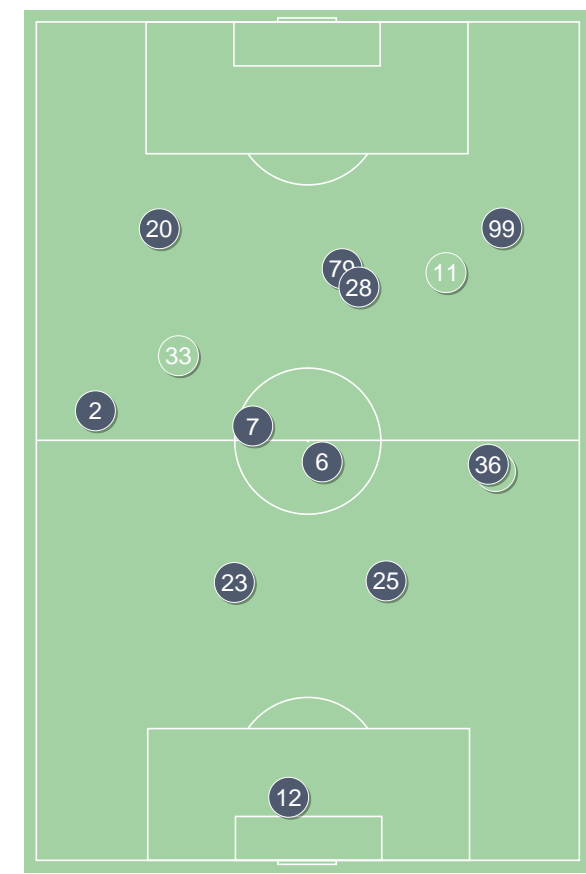
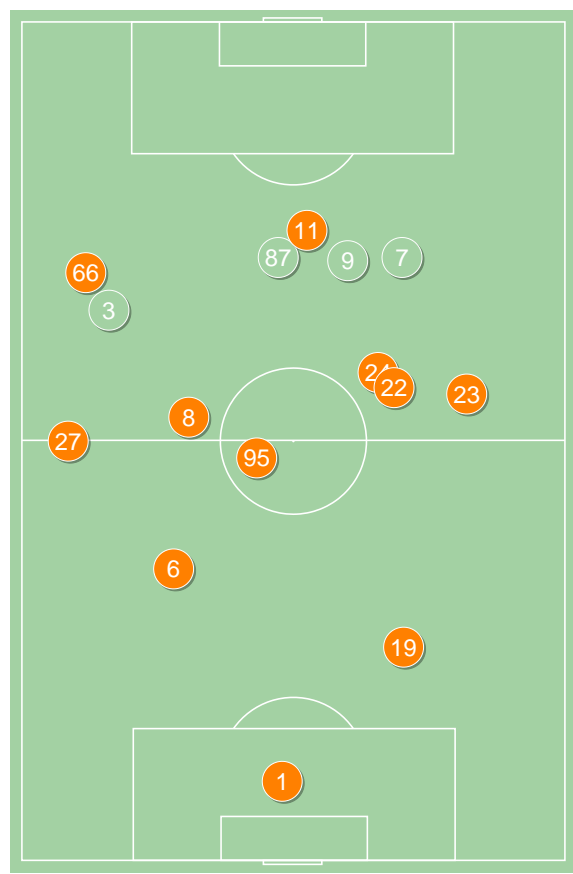
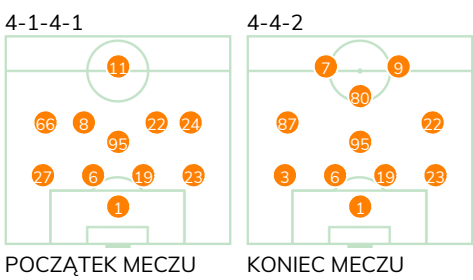
Średnie pozycje piłkarzy

Bruk-Bet Termalica Nieciecza

1	Budziłek	
27	Kukulowicz	'46▼
6	Tekijaski	
19	Bezpalec	
23	Wasielewski	
95	Bonecki	
66	Zeman	'65▼
8	Stefanik	'65▼
22	Hubinek	
24	Terpilowski	'83▼
11	Mesanovic	'65▼
3	Grabowski	'46▲
87	Pek	'65▲
7	Gergel	'65▲
9	Spiewak	'65▲
80	Vasil	'83▲

Lechia Gdańsk

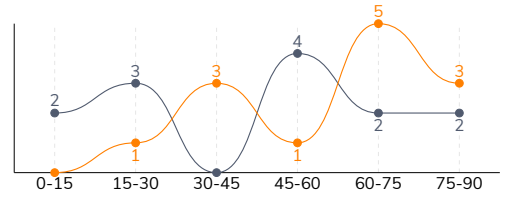
12	Kuciak	
2	Pietrzak	
23	Maloca	
25	Nalepa	
36	Makowski	'46▼
7	Gajos	'86▼
6	Kubicki	
20	Conrado	'75▼
28	Flawio Paixao	'86▼
99	Durmus	
79	Sezonienko	'75▼
17	Żukowski	'46▲
33	Terrazzino	'75▲
11	Haydari	'75▲
8	Kryeziu	'86▲
10	Diabate	'86▲



BRUK-BET TERMALICA NIECIECZA 0-2 LECHIA GDAŃSK

Główne statystyki

STRZAŁY / CELNE	13 / 2	13 / 4
1. połowa	4 / 0	5 / 1
2. połowa	9 / 2	8 / 3



Strzały niecelne	8	5
Strzały zablokowane	3	4
Strzały z pola karnego / celne	4 / 1	10 / 3
Średni dystans do bramki, m	20	16.1
Faule	4	7
Żółte / czerwone kartki	-	1 / 0
Spalone	4	6
Rzuty różne	4	13

Podania

PODANIA / DOKŁADNE	344 / 270 78%	553 / 456 82%
1. połowa	182 / 138 76%	285 / 230 81%
2. połowa	162 / 132 81%	268 / 226 84%
Podanie kluczowe	4 / 3 75%	23 / 8 35%

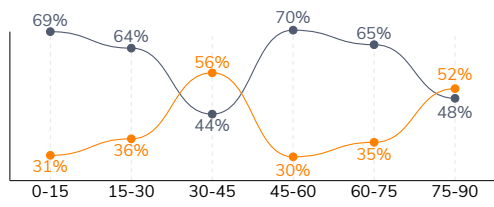
Pojedynki

POJEDYNKI	128 / 58 45%	128 / 70 55%
1. połowa	54 / 25 46%	54 / 29 54%
2. połowa	74 / 33 45%	74 / 41 55%
Pojedynki w powietrzu	29 / 12 41%	29 / 17 59%
Pojedynki na ziemi	99 / 46 46%	99 / 53 54%
Dryblingi / udane	21 / 13 62%	27 / 13 48%
Odbiory / udane	31 / 18 58%	28 / 15 54%
Straty / na własnej połowie	68 / 23	70 / 11
Odzyskane piłki / na połowie przeciwnika	49 / 9	52 / 17

Posiadanie piłki

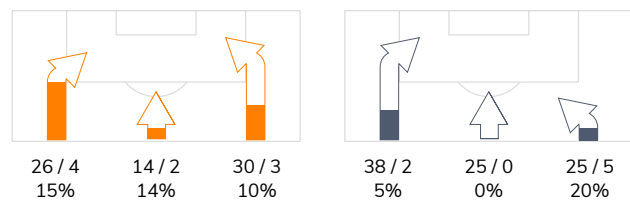
Statystyki drużyn

POSIADANIE PIŁKI	42%	58%
1. połowa	42%	58%
2. połowa	41%	59%

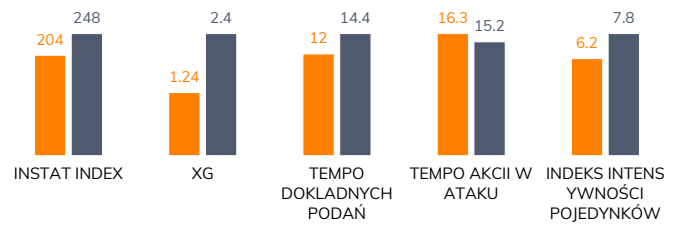


Ataki pozycyjne	50 / 7 14%	75 / 5 7%
Kontrataki	20 / 3 15%	13 / 2 15%
Ataki ze stałych fragmentów	5 / 2 40%	13 / 6 46%
Strzały z rzutów wolnych / celne	-	-
Warianty rzutów wolnych	1 / 0 0%	-
Rzuty różne	4 / 2 50%	13 / 6 46%
Rzuty karne / strzelone	-	-

STRONY ATAKU



Kluczowe indeksy występu



TOP-3 InStat Index

19 Bezpalec	263	99 Durmus	300
6 Tekijaski	242	20 Conrado	284
3 Grabowski	237	28 Flavio Paixao	282

TOP-3 Strzały / celne

87 Pek	1 / 1 100%	28 Flavio Paixao	3 / 2 67%
3 Grabowski	1 / 1 100%	99 Durmus	5 / 1 20%
22 Hubinek	3 / 0 0%	20 Conrado	3 / 1 33%

TOP-3 Podania

6 Tekijaski	39 / 33 85%	7 Gajos	76 / 64 84%
19 Bezpalec	38 / 33 87%	2 Pietrzak	75 / 62 83%
1 Budziłek	36 / 32 89%	6 Kubicki	66 / 60 91%

TOP-3 Podania kluczowe

7 Gergel	2 / 2 100%	28 Flavio Paixao	4 / 2 50%
22 Hubinek	1 / 1 100%	99 Durmus	4 / 2 50%
66 Zeman	1 / 0 0%	20 Conrado	4 / 1 25%

TOP-3 Pojedynki

6 Tekijaski	12 / 9 75%	25 Nalepa	14 / 12 86%
95 Bonecki	16 / 8 50%	28 Flavio Paixao	18 / 8 44%
24 Terpilowski	16 / 7 44%	6 Kubicki	13 / 8 62%

TOP-3 Dryblingi

95 Bonecki	3 / 3 100%	17 Żukowski	7 / 5 71%
24 Terpilowski	3 / 2 67%	6 Kubicki	5 / 3 60%
23 Wasielewski	2 / 2 100%	99 Durmus	3 / 2 67%

BRUK-BET TERMALICA NIECIECZA 0-2 LECHIA GDAŃSK

Statystyki zawodników

Bruk-Bet Termalica Nieciecza

	INSTA T INDEX	Minuty na boisku	Bramki / asysty	xG	Strzały / celne	Faule	Faulow any	Spalon e	Podania / dokładne	Podanie kluczowe	Podania przyjęte	Pojedynki / wygrane	Pojedynki w powietrzu	Pojedynki na ziemi	Dryblingi / udane	Odbiory / udane	Stracone piłki	Odzyska ne piłki
1 Budziłek	216	'95	-	-	-	-	-	-	36 / 32 89%	-	10	2 / 1 50%	1 / 1 100%	1 / 0 0%	-	-	1	10
27 Kukulowicz	202	'47	-	-	-	-	-	-	30 / 19 63%	-	22	6 / 3 50%	-	6 / 3 50%	3 / 1 33%	1 / 1 100%	7	3
6 Tekijaski	242	'95	-	-	-	-	-	-	39 / 33 85%	-	26	12 / 9 75%	6 / 4 67%	6 / 5 83%	-	4 / 3 75%	4	9
19 Bezpalec	263	'95	-	-	-	1	-	-	38 / 33 87%	-	30	11 / 7 64%	2 / 2 100%	9 / 5 56%	3 / 1 33%	2 / 2 100%	6	8
23 Wasielewski	180	'95	-	0.02	1 / 0 0%	-	1	-	40 / 29 73%	-	28	9 / 5 56%	2 / 1 50%	7 / 4 57%	2 / 2 100%	1 / 1 100%	6	3
95 Bonecki	200	'95	-	0.02	1 / 0 0%	1	2	-	35 / 28 80%	-	29	16 / 8 50%	2 / 1 50%	14 / 7 50%	3 / 3 100%	5 / 1 20%	4	4
66 Zeman	208	'66	-	0.02	1 / 0 0%	-	-	1	17 / 11 65%	1 / 0 0%	10	7 / 5 71%	1 / 0 0%	6 / 5 83%	1 / 1 100%	1 / 1 100%	4	1
8 Stefanik	190	'66	-	-	-	-	-	-	19 / 16 84%	-	14	7 / 1 14%	2 / 0 0%	5 / 1 20%	1 / 0 0%	3 / 0 0%	1	3
22 Hubinek	203	'95	-	0.12	3 / 0 0%	-	-	-	33 / 27 82%	1 / 1 100%	30	5 / 2 40%	2 / 0 0%	3 / 2 67%	-	2 / 2 100%	6	3
24 Terpilowski	205	'84	-	0.08	2 / 0 0%	-	1	-	15 / 9 60%	-	17	16 / 7 44%	-	16 / 7 44%	3 / 2 67%	6 / 4 67%	9	3
11 Mesanovic	170	'66	-	0.42	1 / 0 0%	2	1	3	8 / 6 75%	-	15	11 / 2 18%	5 / 1 20%	6 / 1 17%	1 / 1 100%	-	8	1
3 Grabowski	237	'48	-	0.15	1 / 1 100%	-	1	-	17 / 15 88%	-	12	5 / 3 60%	1 / 1 100%	4 / 2 50%	2 / 1 50%	-	4	1
87 Pek	192	'29	-	0.16	1 / 1 100%	-	-	-	5 / 5 100%	-	6	5 / 2 40%	-	5 / 2 40%	-	4 / 2 50%	-	-
7 Gergel	190	'29	-	0.04	1 / 0 0%	-	-	-	8 / 5 63%	2 / 2 100%	11	6 / 1 17%	2 / 0 0%	4 / 1 25%	-	1 / 1 100%	3	-
9 Spiewak	167	'29	-	0.21	1 / 0 0%	-	1	-	3 / 2 67%	-	8	7 / 1 14%	3 / 1 33%	4 / 0 0%	1 / 0 0%	1 / 0 0%	3	-
80 Vasil	-	'10	-	-	-	-	-	-	1 / 0 0%	-	2	3 / 1 33%	-	3 / 1 33%	1 / 1 100%	-	2	-

Lechia Gdańsk

	INSTA T INDEX	Minuty na boisku	Bramki / asysty	xG	Strzały / celne	Faule	Faulow any	Spalon e	Podania / dokładne	Podanie kluczowe	Podania przyjęte	Pojedynki / wygrane	Pojedynki w powietrzu	Pojedynki na ziemi	Dryblingi / udane	Odbiory / udane	Stracone piłki	Odzyska ne piłki
12 Kuciak	237	'95	-	-	-	-	1	-	33 / 29 88%	-	18	2 / 1 50%	2 / 1 50%	-	-	-	4	6
2 Pietrzak	262	'95	-	-	-	1	-	1	75 / 62 83%	1 / 1 100%	56	6 / 4 67%	1 / 1 100%	5 / 3 60%	1 / 0 0%	1 / 0 0%	6	4
23 Maloca	276	'95	-	-	-	-	-	-	65 / 59 91%	-	53	7 / 6 86%	3 / 2 67%	4 / 4 100%	-	-	2	8
25 Nalepa	276	'95	-	-	-	-	-	-	62 / 56 90%	-	48	14 / 12 86%	9 / 7 78%	5 / 5 100%	-	-	-	7
36 Makowski	219	'47	-	-	-	-	-	-	22 / 16 73%	-	11	6 / 2 33%	-	6 / 2 33%	3 / 1 33%	1 / 1 100%	5	3
7 Gajos	216	'87	-	-	-	2	-	-	76 / 64 84%	2 / 1 50%	62	7 / 3 43%	-	7 / 3 43%	-	3 / 1 33%	8	2
6 Kubicki	263	'95	-	0.04	1 / 0 0%	1	2	-	66 / 60 91%	2 / 1 50%	54	13 / 8 62%	1 / 1 100%	12 / 7 58%	5 / 3 60%	5 / 2 40%	5	6
20 Conrado	284	'76	1 / 1	0.47	3 / 1 33%	-	1	2	25 / 15 60%	4 / 1 25%	26	10 / 7 70%	2 / 2 100%	8 / 5 63%	1 / 0 0%	3 / 3 100%	8	5
28 Flavio Paixao	282	'87	1 / 0	1.48	3 / 2 67%	2	-	1	27 / 21 78%	4 / 2 50%	35	18 / 8 44%	-	18 / 8 44%	2 / 1 50%	6 / 3 50%	8	1
99 Durmus	300	'95	0 / 1	0.29	5 / 1 20%	-	-	1	35 / 19 54%	4 / 2 50%	26	8 / 3 38%	1 / 0 0%	7 / 3 43%	3 / 2 67%	2 / 1 50%	8	-
79 Sezonienko	184	'76	-	0.12	1 / 0 0%	-	-	-	12 / 9 75%	1 / 0 0%	14	8 / 2 25%	5 / 1 20%	3 / 1 33%	-	1 / 0 0%	6	2
17 Żukowski	251	'48	-	-	-	1	-	-	34 / 30 88%	3 / 0 0%	29	12 / 8 67%	-	12 / 8 67%	7 / 5 71%	3 / 2 67%	3	4
33 Terrazzino	216	'19	-	-	-	-	-	-	10 / 7 70%	2 / 0 0%	12	10 / 2 20%	2 / 0 0%	8 / 2 25%	4 / 1 25%	2 / 1 50%	2	2
11 Haydary	201	'19	-	-	-	-	-	-	8 / 6 75%	-	9	3 / 2 67%	-	3 / 2 67%	-	1 / 1 100%	3	-
8 Kryeziu	-	'8	-	-	-	-	-	-	3 / 3 100%	-	1	2 / 2 100%	2 / 2 100%	-	-	-	-	2
10 Diabate	-	'8	-	-	-	-	-	1	-	-	2	2 / 0 0%	1 / 0 0%	1 / 0 0%	1 / 0 0%	-	2	-

Terminy

Atak

Posiadanie piłki przez jedną drużynę z przejściem na połowę przeciwnika.

Kontratak

Atak z gry, który rozwija się bezpośrednio po przejęciu piłki od przeciwnika. Kontratak trwa nie więcej niż 30 sekund. Prędkość ruchu do bramki przeciwnika przy tym ataku wynosi nie mniej niż 2,6 m/s.

Atak pozycyjny

Atak z gry lub ze stałych fragmentów (wyrzut z autu, rzut wolny). Pozycyjny atak trwa więcej niż 30 sekund lub prędkość ruchu drużyny do bramki przeciwnika jest mniejsza niż 2,6 m/s.

Atak po rzucie wolnym lub wyrzucie z autu

Atak po rozegraniu rzutu różnego, rzutu wolnego lub wyrzutu z autu, przy którym pierwszym lub drugim zagranieniem jest strzał na bramkę lub dośrodkowanie w pole karne.

Atak po rzucie różnym

Akcje drużyny po rozegraniu rzutu różnego aż do straty piłki lub oddalenia piłki przez drużynę przeciwnika do strefy centralnej.

Strzał

Skierowanie piłki do bramki przeciwnika mającej na celu strzelenie bramki. Rejestrowane są strzały celne (w światło bramki), niecelne (w tym strzały w słupek i w poprzeczkę), a także strzały zablokowane przez przeciwnika.

Podanie kluczowe

Podanie do partnera, który jest w sytuacji bramkowej (1 na 1, pusta bramka itd.); podanie do zawodnika, które stwarza realną szansę na zdobycie bramki; podanie które 'odcina' linię obrony w fazie ataku.

Pojedynek

Wszystkie rodzaje pojedynków na boisku. To sumaryczny wskaźnik, zawierający walkę o niekontrolowaną przez nikogo piłkę, pojedynki w powietrzu, dryblingi, odbiory oraz straty, spowodowane odbiorami przeciwnika.

Pojedynek w powietrzu

Walka o piłkę, która znajduje się powyżej poziomu ramion..

Dryblowanie

Aktywna akcja piłkarza, posiadającego piłkę próba ominięcia przeciwnika z pomocą dryblingu. Przy udanym dryblingu zawodnikowi drużyny przeciwnej rejestruje się nieudane odebranie piłki i na odwrót.

Odbiór

Aktywne działanie zawodnika, usiłującego odebrać piłkę zawodnikowi ją posiadającemu (przeciwnikowi w tej sytuacji zostaje zaliczona strata); przeciwdziałanie dryblowaniu przeciwnika również uznaje się za odbiór.

Drybling

Świadomy ruch zawodnika z piłką (przynajmniej trzy kontakty z piłką)

Nieudane przyjęcie piłki

Strata piłki bez starcia z przeciwnikiem, w wyniku nieudanej akcji..

Odzyskane piłki

Akcja piłkarza (przejęcie, przechwyt, wygrany pojedynek), która powoduje stratę piłki przez przeciwnika z dalszą możliwością prowadzenia szybkiego kontrataku.

Strata piłki

Akcja zawodnika (niedokładne podanie, przegrany pojedynek, itd.), która powoduje stratę piłki przez jego drużynę. Jeśli posiadanie piłki zakończy się faulem przeciwnika lub strzałem w światło bramki, to strata nie rejestruje się.

Tempo akcji w ataku

Liczba akcji konstruktywnych na minutę posiadania piłki.

Tempo dokładnych podań

Liczba dokładnych podań na minutę posiadania piłki

Indeks intensywności pojedynków

liczba pojedynków i przechwytych drużyny broniącej - na minutę posiadania piłki przez przeciwnika

xG

Oczekiwana liczba bramek zawodnika lub drużyny w meczu, nie licząc rzutów karnych. Liczbę expected goals oblicza się na podstawie rodzaju strzału i strefy, z której został wykonany.