



PKO Bank Polski
EKSTRAKLASA

KOLEJKA 13 30.10.21		
KONIEC MECZU		
BRUK-BET TERMALICA NIECIECZA	4 3	ŚLĄSK WROCŁAW
STEFANIK 13' MESANOVIC 50' SPIEWAK 59' GRZYBEK 90+8'		PICH 5' ŁYSZCZARZ 84'88'

RAPORT STATYSTYCZNY



STATS

BRUK-BET TERMALICA NIECIECZA 4-3 ŚLĄSK WROCŁAW

Informacje o meczu

Linia czasu



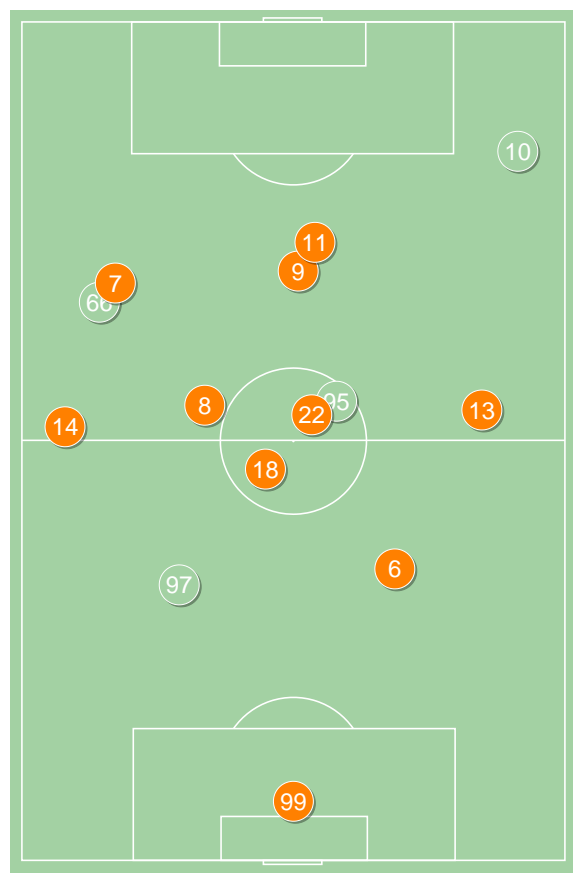
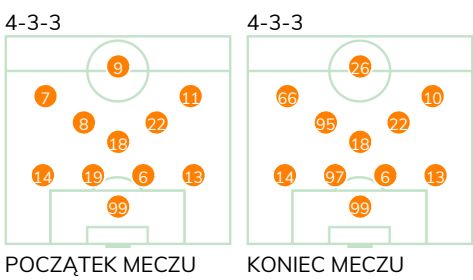
Średnie pozycje piłkarzy

Bruk-Bet Termalica Nieciecza

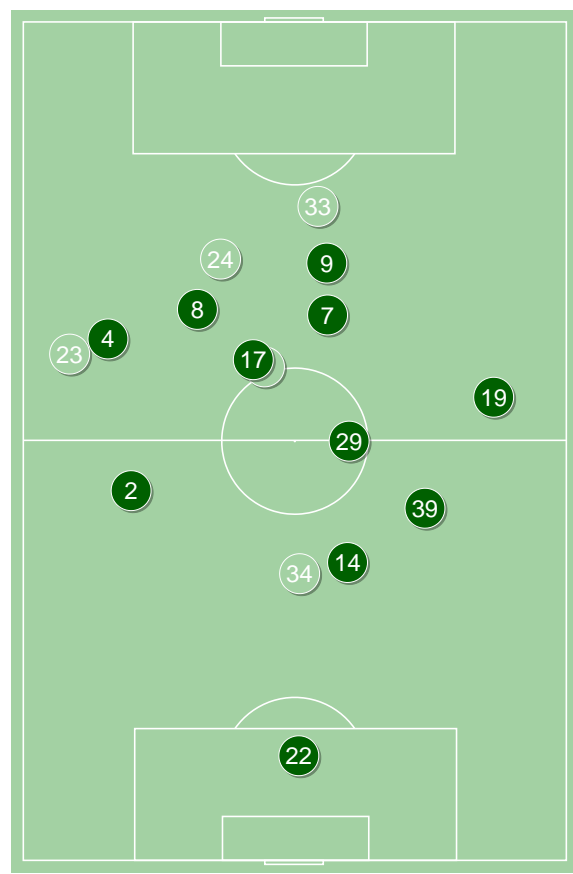
99	Loska		
14	Hlousek	■	
19	Bezpalec		'7▼
6	Tekijaski		
13	Grzybek	⊕	
18	Wlazło		
8	Stefanik	⊕■	'82▼
22	Hubinek		
7	Gergel		'82▼
11	Mesanovic	⊕■	'92▼
9	Spiewak	⊕	'81▼
97	Biedrzycki		'7▲
26	Orzechowski		'81▲
95	Bonecki		'82▲
66	Zeman		'82▲
10	Radwański		'92▲

Śląsk Wrocław

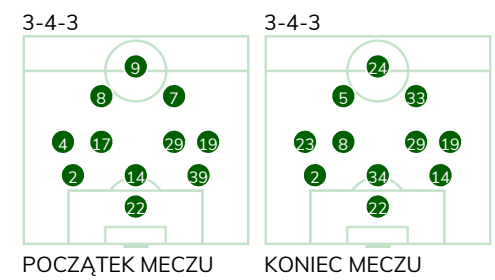
22	Szromnik		
2	Diogo Verdasca	■	
14	Golla		
39	Lewkot		'76▼
4	Stiglec		'70▼
17	Schwarz		'70▼
29	Mączyński		
19	Janasik		
8	Praszelik		
7	Pich	⊕	'81▼
9	Exposito Hernandez		'81▼
23	Victor Garcia		'70▲
5	Sobota		'70▲
34	Poprawa		'76▲
33	Łyszczarz	⊕⊕	'81▲
24	Caye	■	'81▲



Bruk-Bet Termalica Nieciecza ↑



Śląsk Wrocław ↑

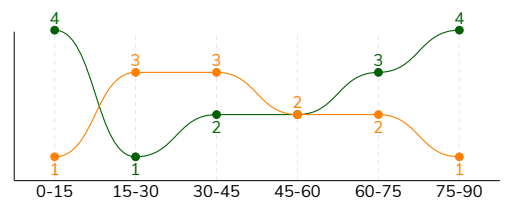


POCZĄTEK MECZU

KONIEC MECZU

Główne statystyki

STRZAŁY / CELNE	12 / 6	16 / 8
1. połowa	7 / 2	7 / 4
2. połowa	5 / 4	9 / 4



Strzały niecelne	2	7
Strzały zablokowane	4	1
Strzały z pola karnego / celne	8 / 6	10 / 6
Średni dystans do bramki, m	18.1	17.9
Faule	17	10
Żółte / czerwone kartki	3 / 0	2 / 0
Spalone	4	4
Rzuty różne	5	3

Podania

PODANIA / DOKŁADNE	443 / 352 79%	463 / 377 81%
1. połowa	275 / 231 84%	213 / 173 81%
2. połowa	168 / 121 72%	250 / 204 82%
Podanie kluczowe	11 / 6 55%	13 / 6 46%

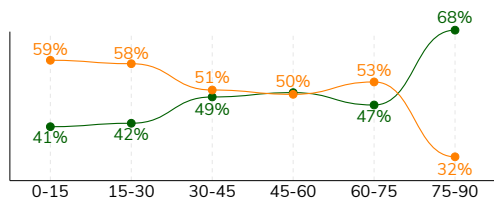
Pojedynki

POJEDYNKI	125 / 57 46%	125 / 68 54%
1. połowa	60 / 23 38%	60 / 37 62%
2. połowa	65 / 34 52%	65 / 31 48%
Pojedynki w powietrzu	37 / 14 38%	37 / 23 62%
Pojedynki na ziemi	88 / 43 49%	88 / 45 51%
Dryblingi / udane	22 / 12 55%	23 / 13 57%
Odbiory / udane	31 / 18 58%	29 / 17 59%
Straty / na własnej połowie	74 / 16	62 / 12
Odzyskane piłki / na połowie przeciwnika	48 / 7	53 / 10

Posiadanie piłki

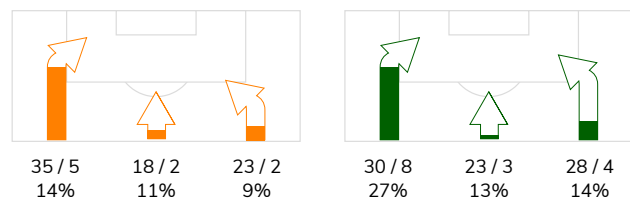
Statystyki drużyn

POSIADANIE PIŁKI	50%	50%
1. połowa	56%	44%
2. połowa	43%	57%

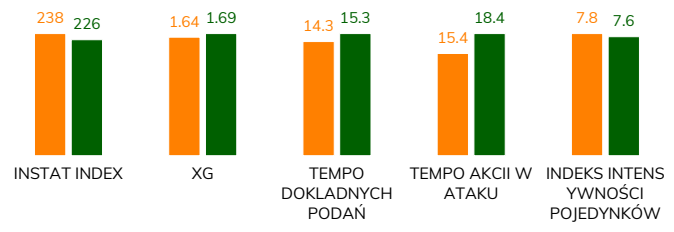


Ataki pozycyjne	60 / 6 10%	67 / 13 19%
Kontrataki	16 / 3 19%	14 / 2 14%
Ataki ze stałych fragmentów	8 / 3 38%	5 / 1 20%
Strzały z rzutów wolnych / celne	-	1 / 0 0%
Warianty rzutów wolnych	2 / 0 0%	1 / 0 0%
Rzuty różne	5 / 2 40%	3 / 0 0%
Rzuty karne / strzelone	1	-

STRONY ATAKU



Kluczowe indeksy występu



TOP-3 InStat Index

8 Stefanik	304	8 Praszelik	296
13 Grzybek	279	33 Łyszczarz	266
18 Wlazło	279	2 Diogo Verdasca	243

TOP-3 Strzały / celne

11 Mesanovic	3 / 2 67%	8 Praszelik	5 / 2 40%
18 Wlazło	3 / 1 33%	7 Pich	3 / 2 67%
8 Stefanik	2 / 1 50%	33 Łyszczarz	3 / 2 67%

TOP-3 Podania

14 Hlousek	60 / 48 80%	29 Mączyński	50 / 44 88%
6 Tekijaski	58 / 46 79%	2 Diogo Verdasca	49 / 43 88%
18 Wlazło	54 / 45 83%	17 Schwarz	45 / 38 84%

TOP-3 Podania kluczowe

8 Stefanik	3 / 2 67%	8 Praszelik	4 / 3 75%
14 Hlousek	2 / 1 50%	9 Exposito Hernandez	2 / 2 100%
13 Grzybek	2 / 1 50%	17 Schwarz	1 / 1 100%

TOP-3 Pojedynki

18 Wlazło	14 / 10 71%	39 Lewkot	15 / 13 87%
97 Biedrzycki	11 / 9 82%	14 Golla	15 / 9 60%
22 Hubinek	13 / 6 46%	2 Diogo Verdasca	14 / 9 64%

TOP-3 Dryblingi

11 Mesanovic	5 / 4 80%	8 Praszelik	7 / 5 71%
7 Gergel	6 / 3 50%	2 Diogo Verdasca	2 / 2 100%
18 Wlazło	3 / 3 100%	5 Sobota	4 / 1 25%

BRUK-BET TERMALICA NIECIECZA 4-3 ŚLĄSK WROCŁAW

Statystyki zawodników

Bruk-Bet Termalica Nieciecza

	INSTA T INDEX	Minuty na boisku	Bramki / asysty	xG	Strzały / celne	Faule	Faulow any	Spalon e	Podania / dokładne	Podanie kluczowe	Podania przyjęte	Pojedynki / wygrane	Pojedynki w powietrzu	Pojedynki na ziemi	Dryblingi / udane	Odbiory / udane	Stracone piłki	Odzyska ne piłki
99 Loska	232	'101	-	-	-	-	1	-	32 / 24 75%	-	9	1 / 1 100%	1 / 1 100%	-	-	-	6	7
14 Hlousek	238	'101	0 / 1	-	-	1	-	-	60 / 48 80%	2 / 1 50%	41	8 / 4 50%	3 / 1 33%	5 / 3 60%	1 / 1 100%	3 / 1 33%	8	2
19 Bezpalec	-	'6	-	-	-	-	-	-	2 / 2 100%	-	2	-	-	-	-	-	-	-
6 Tekijaski	205	'101	-	0.03	1 / 0 0%	3	1	-	58 / 46 79%	-	43	10 / 4 40%	6 / 2 33%	4 / 2 50%	-	3 / 1 33%	4	6
13 Grzybek	279	'101	1 / 0	0.03	1 / 1 100%	-	1	-	44 / 34 77%	2 / 1 50%	31	7 / 5 71%	-	7 / 5 71%	2 / 0 0%	3 / 3 100%	3	7
18 Wlazło	279	'101	-	0.79	3 / 1 33%	1	1	-	54 / 45 83%	-	39	14 / 10 71%	5 / 4 80%	9 / 6 67%	3 / 3 100%	4 / 3 75%	5	7
8 Stefanik	304	'83	1 / 1	0.25	2 / 1 50%	-	-	-	33 / 27 82%	3 / 2 67%	23	9 / 5 56%	-	9 / 5 56%	1 / 1 100%	4 / 2 50%	3	5
22 Hubinek	198	'101	-	0.02	1 / 0 0%	2	1	-	35 / 27 77%	1 / 0 0%	30	13 / 6 46%	1 / 1 100%	12 / 5 42%	1 / 0 0%	9 / 4 44%	8	1
7 Gergel	251	'83	0 / 1	-	-	1	1	1	28 / 22 79%	2 / 1 50%	29	14 / 3 21%	5 / 0 0%	9 / 3 33%	6 / 3 50%	-	8	1
11 Mesanovic	269	'93	1 / 0	0.21	3 / 2 67%	2	2	2	19 / 12 63%	-	31	13 / 5 38%	2 / 0 0%	11 / 5 45%	5 / 4 80%	-	12	-
9 Spiewak	232	'82	1 / 0	0.31	1 / 1 100%	3	-	-	16 / 12 75%	-	20	17 / 4 24%	8 / 2 25%	9 / 2 22%	2 / 0 0%	1 / 0 0%	9	-
97 Biedrzycki	244	'94	-	-	-	2	-	-	51 / 45 88%	-	40	11 / 9 82%	3 / 3 100%	8 / 6 75%	-	4 / 4 100%	2	11
26 Orzechowski	178	'18	-	-	-	-	-	-	-	-	2	2 / 0 0%	1 / 0 0%	1 / 0 0%	-	-	1	-
95 Bonecki	207	'17	-	-	-	1	2	-	4 / 4 100%	1 / 1 100%	4	1 / 1 100%	-	1 / 1 100%	-	-	-	1
66 Zeman	213	'17	0 / 1	-	-	-	-	1	4 / 3 75%	-	4	3 / 0 0%	-	3 / 0 0%	1 / 0 0%	-	3	-
10 Radwański	-	'7	-	-	-	1	-	-	3 / 1 33%	-	4	2 / 0 0%	2 / 0 0%	-	-	-	2	-

Śląsk Wrocław

	INSTA T INDEX	Minuty na boisku	Bramki / asysty	xG	Strzały / celne	Faule	Faulow any	Spalon e	Podania / dokładne	Podanie kluczowe	Podania przyjęte	Pojedynki / wygrane	Pojedynki w powietrzu	Pojedynki na ziemi	Dryblingi / udane	Odbiory / udane	Stracone piłki	Odzyska ne piłki
22 Szromnik	185	'101	-	-	-	-	1	-	26 / 20 77%	-	12	-	-	-	-	-	5	4
2 Diogo Verdasca	243	'101	-	0.10	1 / 1 100%	2	4	-	49 / 43 88%	-	38	14 / 9 64%	2 / 1 50%	12 / 8 67%	2 / 2 100%	5 / 3 60%	4	5
14 Golla	208	'101	0 / 1	-	-	1	-	-	46 / 37 80%	-	27	15 / 9 60%	7 / 5 71%	8 / 4 50%	1 / 1 100%	3 / 1 33%	2	16
39 Lewkot	240	'77	-	-	-	1	1	-	43 / 33 77%	-	25	15 / 13 87%	7 / 7 100%	8 / 6 75%	1 / 1 100%	5 / 3 60%	3	6
4 Stiglec	230	'71	-	0.03	1 / 0 0%	1	-	1	36 / 33 92%	1 / 0 0%	29	1 / 0 0%	-	1 / 0 0%	-	-	2	4
17 Schwarz	236	'71	-	-	-	-	1	-	45 / 38 84%	1 / 1 100%	35	8 / 6 75%	2 / 2 100%	6 / 4 67%	1 / 1 100%	2 / 1 50%	5	3
29 Mączyński	225	'101	-	-	-	-	2	-	50 / 44 88%	2 / 0 0%	33	5 / 3 60%	1 / 1 100%	4 / 2 50%	-	3 / 2 67%	4	4
19 Janasik	239	'101	-	0.06	1 / 0 0%	1	1	-	43 / 34 79%	1 / 0 0%	26	6 / 6 100%	-	6 / 6 100%	-	4 / 4 100%	3	3
8 Praszelik	296	'101	0 / 1	0.18	5 / 2 40%	1	3	-	35 / 28 80%	4 / 3 75%	42	13 / 8 62%	4 / 2 50%	9 / 6 67%	7 / 5 71%	1 / 1 100%	4	3
7 Pich	238	'83	1 / 0	0.48	3 / 2 67%	-	-	-	18 / 11 61%	1 / 0 0%	28	14 / 3 21%	7 / 2 29%	7 / 1 14%	1 / 0 0%	3 / 1 33%	8	2
9 Exposito Hernande	218	'83	0 / 1	0.36	2 / 1 50%	2	2	3	23 / 20 87%	2 / 2 100%	34	18 / 5 28%	4 / 2 50%	14 / 3 21%	2 / 0 0%	1 / 0 0%	11	-
23 Victor Garcia	203	'29	-	-	-	-	-	-	21 / 13 62%	-	16	3 / 1 33%	-	3 / 1 33%	3 / 1 33%	-	6	-
5 Sobota	217	'29	-	-	-	-	-	-	9 / 9 100%	-	11	4 / 1 25%	-	4 / 1 25%	4 / 1 25%	-	1	-
34 Poprawa	204	'23	-	-	-	-	-	-	11 / 11 100%	-	8	3 / 3 100%	1 / 1 100%	2 / 2 100%	-	1 / 1 100%	1	3
33 Łyszczarz	266	'18	2 / 0	0.48	3 / 2 67%	-	1	-	5 / 0 0%	1 / 0 0%	6	1 / 0 0%	-	1 / 0 0%	-	1 / 0 0%	2	-
24 Caye	174	'18	-	-	-	1	1	-	3 / 3 100%	-	7	5 / 1 20%	2 / 0 0%	3 / 1 33%	1 / 1 100%	-	1	-

Terminy
Atak

Posiadanie piłki przez jedną drużynę z przejściem na połowę przeciwnika.

Kontratak

Atak z gry, który rozwija się bezpośrednio po przejęciu piłki od przeciwnika. Kontratak trwa nie więcej niż 30 sekund. Prędkość ruchu do bramki przeciwnika przy tym ataku wynosi nie mniej niż 2,6 m/s.

Atak pozycyjny

Atak z gry lub ze stałych fragmentów (wyrzut z autu, rzut wolny). Pozycyjny atak trwa więcej niż 30 sekund lub prędkość ruchu drużyny do bramki przeciwnika jest mniejsza niż 2,6 m/s.

Atak po rzucie wolnym lub wyrzucie z autu

Atak po rozegraniu rzutu różnego, rzutu wolnego lub wyrzutu z autu, przy którym pierwszym lub drugim zagranieniem jest strzał na bramkę lub dośrodkowanie w pole karne.

Atak po rzucie różnym

Akcje drużyny po rozegraniu rzutu różnego aż do straty piłki lub oddalenia piłki przez drużynę przeciwnika do strefy centralnej.

Strzał

Skierowanie piłki do bramki przeciwnika mającej na celu strzelenie bramki. Rejestrowane są strzały celne (w światło bramki), niecelne (w tym strzały w słupek i w poprzeczkę), a także strzały zablokowane przez przeciwnika.

Podanie kluczowe

Podanie do partnera, który jest w sytuacji bramkowej (1 na 1, pusta bramka itd.); podanie do zawodnika, które stwarza realną szansę na zdobycie bramki; podanie które 'odcina' linię obrony w fazie ataku.

Pojedyunki

Wszystkie rodzaje pojedynków na boisku. To sumaryczny wskaźnik, zawierający walkę o niekontrolowaną przez nikogo piłkę, pojedynki w powietrzu, dryblingi, odbiory oraz straty, spowodowane odbiorami przeciwnika.

Pojedynek w powietrzu

Walka o piłkę, która znajduje się powyżej poziomu ramion..

Dryblowanie

Aktywna akcja piłkarza, posiadającego piłkę próba ominięcia przeciwnika z pomocą dryblingu. Przy udanym dryblingu zawodnikowi drużyny przeciwnej rejestruje się nieudane odebranie piłki i na odwrót.

Odbiór

Aktywne działanie zawodnika, usiłującego odebrać piłkę zawodnikowi ją posiadającemu (przeciwnikowi w tej sytuacji zostaje zaliczona strata); przeciwdziałanie dryblowaniu przeciwnika również uznaje się za odbiór.

Drybling

Świadomy ruch zawodnika z piłką (przynajmniej trzy kontakty z piłką)

Nieudane przyjęcie piłki

Strata piłki bez starcia z przeciwnikiem, w wyniku nieudanej akcji..

Odzyskane piłki

Akcja piłkarza (przejęcie, przechwyt, wygrany pojedynek), która powoduje stratę piłki przez przeciwnika z dalszą możliwością prowadzenia szybkiego kontrataku.

Strata piłki

Akcja zawodnika (niedokładne podanie, przegrany pojedynek, itd.), która powoduje stratę piłki przez jego drużynę. Jeśli posiadanie piłki zakończy się faulem przeciwnika lub strzałem w światło bramki, to strata nie rejestruje się.

Tempo akcji w ataku

Liczba akcji konstruktywnych na minutę posiadania piłki.

Tempo dokładnych podań

Liczba dokładnych podań na minutę posiadania piłki

Indeks intensywności pojedynków

liczba pojedynków i przechwytych drużyny broniącej - na minutę posiadania piłki przez przeciwnika

xG

Oczekiwana liczba bramek zawodnika lub drużyny w meczu, nie licząc rzutów karnych. Liczbę expected goals oblicza się na podstawie rodzaju strzału i strefy, z której został wykonany.