



PKO Bank Polski
EKSTRAKLASA

KOLEJKA 10 02.10.21		
RADOMIAK 1	KONIEC MECZU	
RADOMIAK RADOM	1 1	BRUK-BET TERMALICA NIECIECZA
MAIO MATOS 90+5'		RADWAŃSKI 47'

RAPORT STATYSTYCZNY



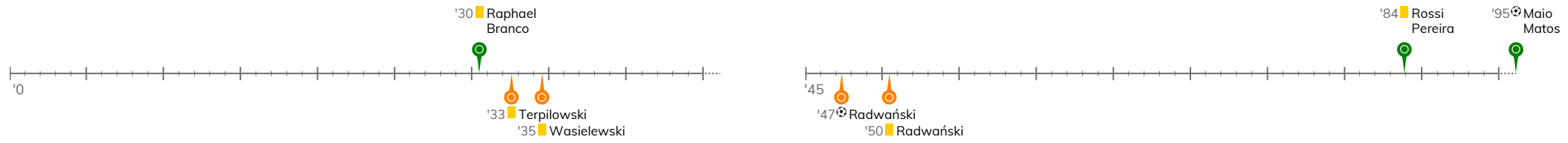
STATS

RADOMIAKI

RADOMIAK RADOM 1-1 BRUK-BET TERMALICA NIECIECZA

Informacje o meczu

Linia czasu



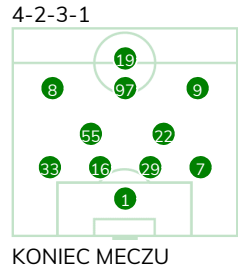
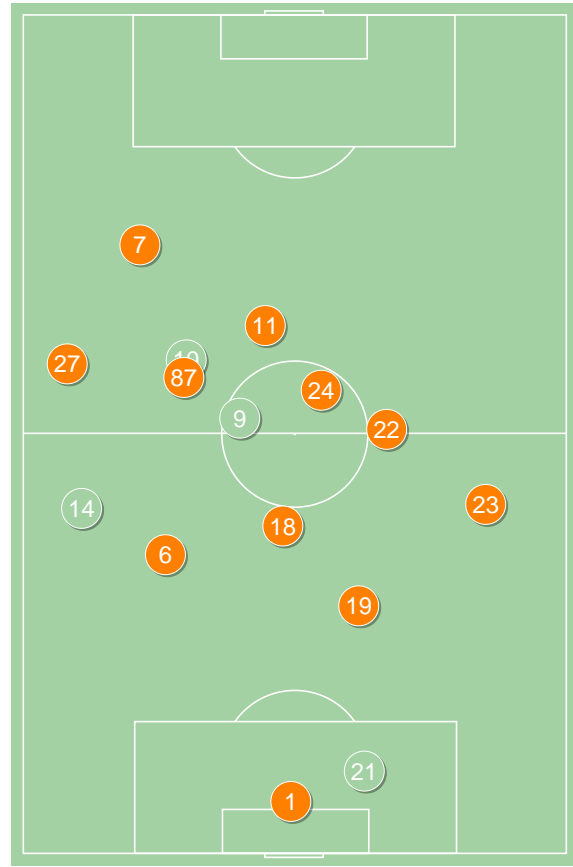
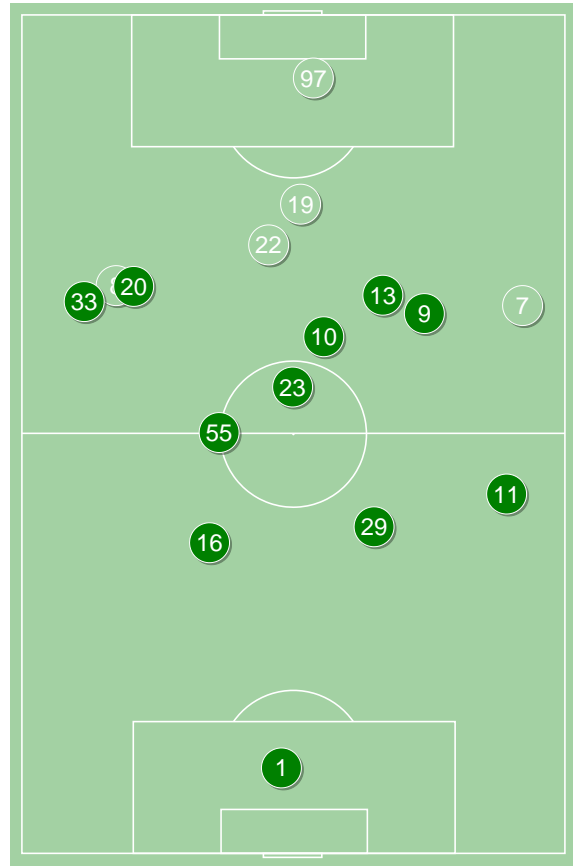
Średnie pozycje piłkarzy

Radomiak Radom

1	Majchrowicz	
33	Abramowicz	
16	Cichocki	
29	Raphael Branco	■
11	Kaput	'82 ▼
55	Karwot	
23	Filipe	'67 ▼
20	Machado	'67 ▼
9	Rossi Pereira	■
10	Radecki	'87 ▼
13	Maurides	'82 ▼
7	Kozak	'67 ▲
19	Angielski	'67 ▲
8	Da Silveira Castro	'82 ▲
97	Sokol	'82 ▲
22	Maio Matos	⊕ '87 ▲

Bruk-Bet Termalica Nieciecza

1	Budziłek	
27	Kukulowicz	'81 ▼
6	Tekijaski	
19	Bezpalec	
23	Wasielewski	■ '47 ▼
18	Wlazło	
87	Pek	'47 ▼
22	Hubinek	
24	Terpilowski	■ '81 ▼
11	Mesanovic	'70 ▼
7	Gergel	
14	Hlousek	'47 ▲
10	Radwański	⊕ ■ '47 ▲
9	Spiewak	'70 ▲
77	Putitvsev	'81 ▲
21	Modelski	'81 ▲



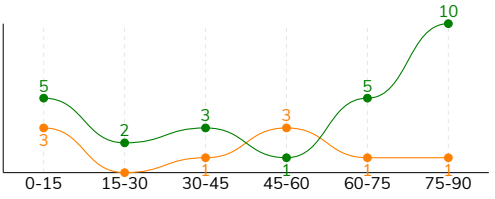
Radomiak Radom ↑

Bruk-Bet Termalica Nieciecza ↑

TRADOMIAKI

Główne statystyki

STRZAŁY / CELNE	26 / 8	9 / 2
1. połowa	10 / 1	4 / 0
2. połowa	16 / 7	5 / 2



Strzały niecelne	8	6
Strzały zablokowane	9	1
Strzały z pola karnego / celne	20 / 7	3 / 1
Średni dystans do bramki, m	14.5	28.6
Faule	8	5
Żółte / czerwone kartki	2 / 0	3 / 0
Spalone	6	-
Rzuty różne	11	3

Podania

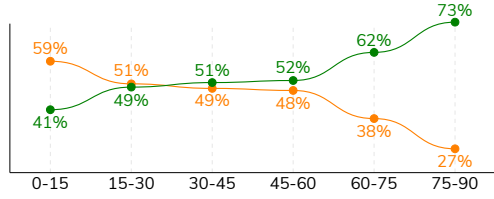
PODANIA / DOKŁADNE	467 / 362 78%	400 / 306 77%
1. połowa	213 / 163 77%	238 / 186 78%
2. połowa	254 / 199 78%	162 / 120 74%
Podanie kluczowe	21 / 11 52%	7 / 3 43%

Pojedynki

POJEDYNKI	130 / 74 57%	130 / 56 43%
1. połowa	63 / 37 59%	63 / 26 41%
2. połowa	67 / 37 55%	67 / 30 45%
Pojedynki w powietrzu	31 / 22 71%	31 / 9 29%
Pojedynki na ziemi	99 / 52 53%	99 / 47 47%
Dryblingi / udane	27 / 12 44%	19 / 10 53%
Odbiory / udane	24 / 14 58%	30 / 18 60%
Straty / na własnej połowie	71 / 9	72 / 18
Odzyskane piłki / na połowie przeciwnika	49 / 11	56 / 7

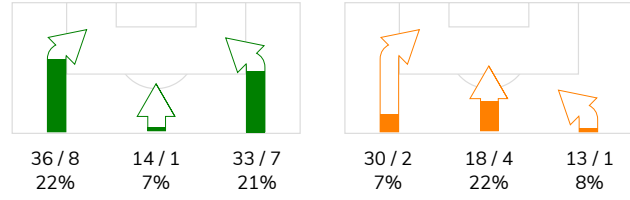
Posiadanie piłki

POSIADANIE PIŁKI	57%	43%
1. połowa	47%	53%
2. połowa	66%	34%

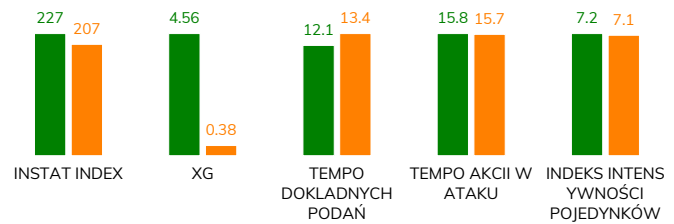


Ataki pozycyjne	68 / 14 21%	46 / 2 4.3%
Kontrataki	15 / 2 13%	15 / 5 33%
Ataki ze stałych fragmentów	17 / 6 35%	6 / 2 33%
Strzały z rzutów wolnych / celne	1 / 0 0%	-
Warianty rzutów wolnych	-	2 / 0 0%
Rzuty różne	11 / 3 27%	3 / 2 67%
Rzuty karne / strzelone	-	-

STRONY ATAKU



Kluczowe indeksy występu



TOP-3 InStat Index

33 Abramowicz	303	1 Budzitek	252
9 Rossi Pereira	269	18 Wlazło	246
11 Kaput	265	24 Terpilowski	235

TOP-3 Strzały / celne

19 Angielski	5 / 2 40%	10 Radwański	1 / 1 100%
10 Radecki	3 / 2 67%	18 Wlazło	1 / 1 100%
9 Rossi Pereira	3 / 1 33%	7 Gergel	3 / 0 0%

TOP-3 Podania

33 Abramowicz	76 / 50 66%	18 Wlazło	55 / 48 87%
55 Karwot	61 / 48 79%	22 Hubinek	44 / 36 82%
16 Cichocki	48 / 46 96%	19 Bezpalec	42 / 34 81%

TOP-3 Podania kluczowe

33 Abramowicz	6 / 3 50%	27 Kukulowicz	1 / 1 100%
11 Kaput	4 / 2 50%	22 Hubinek	1 / 1 100%
7 Kozak	4 / 2 50%	24 Terpilowski	1 / 1 100%

TOP-3 Pojedynki

11 Kaput	15 / 11 73%	27 Kukulowicz	19 / 10 53%
9 Rossi Pereira	15 / 10 67%	18 Wlazło	12 / 8 67%
13 Maurides	18 / 9 50%	6 Tekijaski	11 / 7 64%

TOP-3 Dryblingi

9 Rossi Pereira	7 / 6 86%	27 Kukulowicz	4 / 2 50%
55 Karwot	4 / 2 50%	11 Mesanovic	3 / 2 67%
7 Kozak	3 / 1 33%	22 Hubinek	3 / 1 33%

TRADOMIAKI

RADOMIAK RADOM 1-1 BRUK-BET TERMALICA NIECIECZA

Statystyki zawodników

Radomiak Radom

	INSTA T INDEX	Minuty na boisku	Bramki / asysty	xG	Strzały / celne	Faule	Faulow any	Spalon e	Podania / dokładne	Podanie kluczowe	Podania przyjęte	Pojedynki / wygrane	Pojedynki w powietrzu	Pojedynki na ziemi	Dryblingi / udane	Odbiory / udane	Stracone piłki	Odzyska ne piłki
1 Majchrowicz	206	'103	-	-	-	-	-	-	13 / 11 85%	-	5	-	-	-	-	-	2	5
33 Abramowicz	303	'103	-	0.09	2 / 0 0%	1	-	-	76 / 50 66%	6 / 3 50%	47	7 / 5 71%	1 / 1 100%	6 / 4 67%	2 / 0 0%	3 / 3 100%	14	-
16 Cichocki	238	'103	-	-	-	-	-	-	48 / 46 96%	-	29	6 / 4 67%	2 / 1 50%	4 / 3 75%	-	2 / 1 50%	-	7
29 Raphael Branco	237	'103	-	0.64	3 / 1 33%	1	-	1	38 / 30 79%	1 / 1 100%	27	13 / 7 54%	5 / 5 100%	8 / 2 25%	2 / 0 0%	4 / 1 25%	5	8
11 Kaput	265	'85	-	-	-	-	2	-	45 / 33 73%	4 / 2 50%	23	15 / 11 73%	3 / 2 67%	12 / 9 75%	-	5 / 4 80%	8	12
55 Karwot	232	'103	-	0.24	2 / 0 0%	-	-	-	61 / 48 79%	2 / 1 50%	46	11 / 7 64%	2 / 2 100%	9 / 5 56%	4 / 2 50%	3 / 2 67%	7	6
23 Filipe	195	'71	-	0.01	1 / 0 0%	-	-	-	38 / 31 82%	1 / 0 0%	30	7 / 3 43%	-	7 / 3 43%	2 / 0 0%	2 / 1 50%	2	3
20 Machado	202	'71	-	0.16	2 / 0 0%	-	1	1	18 / 15 83%	-	24	9 / 4 44%	-	9 / 4 44%	2 / 1 50%	1 / 0 0%	4	1
9 Rossi Pereira	269	'103	-	0.07	3 / 1 33%	1	2	-	38 / 29 76%	3 / 2 67%	36	15 / 10 67%	1 / 1 100%	14 / 9 64%	7 / 6 86%	2 / 0 0%	4	1
10 Radecki	206	'91	-	0.33	3 / 2 67%	4	-	2	30 / 28 93%	-	27	14 / 8 57%	5 / 3 60%	9 / 5 56%	2 / 0 0%	2 / 2 100%	8	3
13 Maurides	183	'85	-	0.39	2 / 0 0%	1	-	2	14 / 8 57%	-	24	18 / 9 50%	10 / 5 50%	8 / 4 50%	1 / 1 100%	-	5	-
7 Kozak	250	'31	-	-	-	-	-	-	20 / 13 65%	4 / 2 50%	16	8 / 2 25%	1 / 1 100%	7 / 1 14%	3 / 1 33%	-	4	1
19 Angielski	198	'31	-	0.97	5 / 2 40%	-	-	-	6 / 3 50%	-	9	3 / 2 67%	1 / 1 100%	2 / 1 50%	-	-	1	-
8 Da Silveira Castr	210	'17	-	-	-	-	-	-	9 / 6 67%	-	7	2 / 1 50%	-	2 / 1 50%	1 / 1 100%	-	3	1
97 Sokol	207	'17	-	0.52	1 / 1 100%	-	-	-	3 / 2 67%	-	3	1 / 1 100%	-	1 / 1 100%	-	-	1	1
22 Maio Matos	236	'12	1 / 0	1.14	2 / 1 50%	-	-	-	10 / 9 90%	-	9	1 / 0 0%	-	1 / 0 0%	1 / 0 0%	-	3	-

Bruk-Bet Termalica Nieciecza

	INSTA T INDEX	Minuty na boisku	Bramki / asysty	xG	Strzały / celne	Faule	Faulow any	Spalon e	Podania / dokładne	Podanie kluczowe	Podania przyjęte	Pojedynki / wygrane	Pojedynki w powietrzu	Pojedynki na ziemi	Dryblingi / udane	Odbiory / udane	Stracone piłki	Odzyska ne piłki
1 Budzitek	252	'103	-	-	-	-	1	-	31 / 26 84%	-	5	1 / 1 100%	-	1 / 1 100%	-	-	5	10
27 Kukulowicz	223	'85	-	-	-	-	-	-	47 / 32 68%	1 / 1 100%	32	19 / 10 53%	4 / 2 50%	15 / 8 53%	4 / 2 50%	6 / 3 50%	13	4
6 Tekijaski	219	'103	-	-	-	-	1	-	40 / 29 73%	-	21	11 / 7 64%	6 / 4 67%	5 / 3 60%	-	2 / 1 50%	3	10
19 Bezpalec	196	'103	-	0.02	1 / 0 0%	-	-	-	42 / 34 81%	-	30	10 / 5 50%	2 / 0 0%	8 / 5 63%	-	2 / 2 100%	3	5
23 Wasielewski	231	'51	-	-	-	1	1	-	28 / 26 93%	-	20	6 / 4 67%	-	6 / 4 67%	1 / 1 100%	1 / 1 100%	-	3
18 Wlazło	246	'103	-	0.02	1 / 1 100%	-	-	-	55 / 48 87%	1 / 0 0%	45	12 / 8 67%	1 / 0 0%	11 / 8 73%	2 / 1 50%	5 / 4 80%	4	10
87 Pek	182	'51	-	-	-	-	-	-	13 / 8 62%	1 / 0 0%	14	7 / 0 0%	1 / 0 0%	6 / 0 0%	1 / 0 0%	1 / 0 0%	3	1
22 Hubinek	218	'103	0 / 1	0.02	1 / 0 0%	-	-	-	44 / 36 82%	1 / 1 100%	35	7 / 2 29%	1 / 0 0%	6 / 2 33%	3 / 1 33%	1 / 0 0%	8	4
24 Terpilowski	235	'85	-	0.18	1 / 0 0%	1	-	-	23 / 19 83%	1 / 1 100%	21	8 / 3 38%	1 / 0 0%	7 / 3 43%	1 / 1 100%	3 / 2 67%	2	3
11 Mesanovic	176	'74	-	0.02	1 / 0 0%	-	-	-	9 / 5 56%	-	12	11 / 6 55%	2 / 0 0%	9 / 6 67%	3 / 2 67%	3 / 3 100%	6	2
7 Gergel	176	'103	-	0.06	3 / 0 0%	2	1	-	21 / 11 52%	1 / 0 0%	26	10 / 1 10%	2 / 0 0%	8 / 1 13%	3 / 1 33%	2 / 0 0%	8	1
14 Hlousek	187	'52	-	-	-	-	-	-	13 / 8 62%	-	11	4 / 1 25%	2 / 1 50%	2 / 0 0%	-	-	4	-
10 Radwański	214	'52	1 / 0	0.06	1 / 1 100%	-	1	-	18 / 14 78%	-	16	9 / 2 22%	2 / 0 0%	7 / 2 29%	-	4 / 2 50%	4	-
9 Spiewak	181	'29	-	-	-	-	2	-	10 / 6 60%	-	15	11 / 6 55%	4 / 2 50%	7 / 4 57%	1 / 1 100%	-	7	1
77 Putivtsev	185	'17	-	-	-	1	-	-	2 / 1 50%	-	-	1 / 0 0%	1 / 0 0%	-	-	-	-	-
21 Modelski	195	'17	-	-	-	-	-	-	4 / 3 75%	1 / 0 0%	3	3 / 0 0%	2 / 0 0%	1 / 0 0%	-	-	2	2

TRADOMIAKI

RADOMIAK RADOM 1-1 BRUK-BET TERMALICA NIECIECZA

Terminy

Atak

Posiadanie piłki przez jedną drużynę z przejściem na połowę przeciwnika.

Kontratak

Atak z gry, który rozwija się bezpośrednio po przejęciu piłki od przeciwnika. Kontratak trwa nie więcej niż 30 sekund. Prędkość ruchu do bramki przeciwnika przy tym ataku wynosi nie mniej niż 2,6 m/s.

Atak pozycyjny

Atak z gry lub ze stałych fragmentów (wyrzut z autu, rzut wolny). Pozycyjny atak trwa więcej niż 30 sekund lub prędkość ruchu drużyny do bramki przeciwnika jest mniejsza niż 2,6 m/s.

Atak po rzucie wolnym lub wyrzucie z autu

Atak po rozegraniu rzutu różnego, rzutu wolnego lub wyrzutu z autu, przy którym pierwszym lub drugim zagranieniem jest strzał na bramkę lub dośrodkowanie w pole karne.

Atak po rzucie różnym

Akcje drużyny po rozegraniu rzutu różnego aż do straty piłki lub oddalenia piłki przez drużynę przeciwnika do strefy centralnej.

Strzał

Skierowanie piłki do bramki przeciwnika mającej na celu strzelenie bramki. Rejestrowane są strzały celne (w światło bramki), niecelne (w tym strzały w słupek i w poprzeczkę), a także strzały zablokowane przez przeciwnika.

Podanie kluczowe

Podanie do partnera, który jest w sytuacji bramkowej (1 na 1, pusta bramka itd.); podanie do zawodnika, które stwarza realną szansę na zdobycie bramki; podanie które 'odcina' linię obrony w fazie ataku.

Pojedynek

Wszystkie rodzaje pojedynków na boisku. To sumaryczny wskaźnik, zawierający walkę o niekontrolowaną przez nikogo piłkę, pojedynki w powietrzu, dryblingi, odbiory oraz straty, spowodowane odbiorami przeciwnika.

Pojedynek w powietrzu

Walka o piłkę, która znajduje się powyżej poziomu ramion..

Dryblowanie

Aktywna akcja piłkarza, posiadającego piłkę próba ominięcia przeciwnika z pomocą dryblingu. Przy udanym dryblingu zawodnikowi drużyny przeciwnej rejestruje się nieudane odebranie piłki i na odwrót.

Odbiór

Aktywne działanie zawodnika, usiłującego odebrać piłkę zawodnikowi ją posiadającemu (przeciwnikowi w tej sytuacji zostaje zaliczona strata); przeciwdziałanie dryblowaniu przeciwnika również uznaje się za odbiór.

Drybling

Świadomy ruch zawodnika z piłką (przynajmniej trzy kontakty z piłką)

Nieudane przyjęcie piłki

Strata piłki bez starcia z przeciwnikiem, w wyniku nieudanej akcji..

Odzyskane piłki

Akcja piłkarza (przejęcie, przechwyt, wygrany pojedynek), która powoduje stratę piłki przez przeciwnika z dalszą możliwością prowadzenia szybkiego kontrataku.

Strata piłki

Akcja zawodnika (niedokładne podanie, przegrany pojedynek, itd.), która powoduje stratę piłki przez jego drużynę. Jeśli posiadanie piłki zakończy się faulem przeciwnika lub strzałem w światło bramki, to strata nie rejestruje się.

Tempo akcji w ataku

Liczba akcji konstruktywnych na minutę posiadania piłki.

Tempo dokładnych podań

Liczba dokładnych podań na minutę posiadania piłki

Indeks intensywności pojedynków

liczba pojedynków i przechwytych drużyny broniącej - na minutę posiadania piłki przez przeciwnika

xG

Oczekiwana liczba bramek zawodnika lub drużyny w meczu, nie licząc rzutów karnych. Liczbę expected goals oblicza się na podstawie rodzaju strzału i strefy, z której został wykonany.