



PKO Bank Polski
EKSTRAKLASA

KOLEJKA 14 05.11.21		
KONIEC MECZU		
WISŁA PŁOCK	1 1	BRUK-BET TERMALICA NIECIECZA
WARCHOŁ 23'		MESANOVIC 34'

RAPORT STATYSTYCZNY

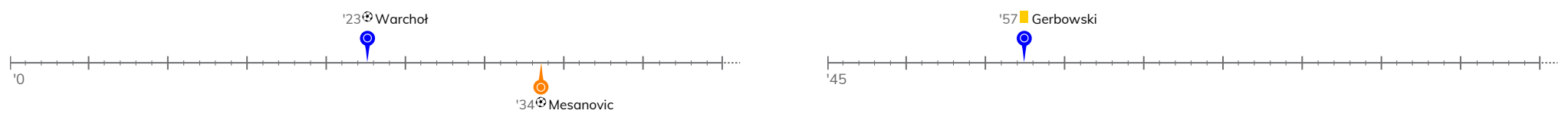


STATS

WISŁA PŁOCK 1-1 BRUK-BET TERMALICA NIECIECZA

Informacje o meczu

Linia czasu



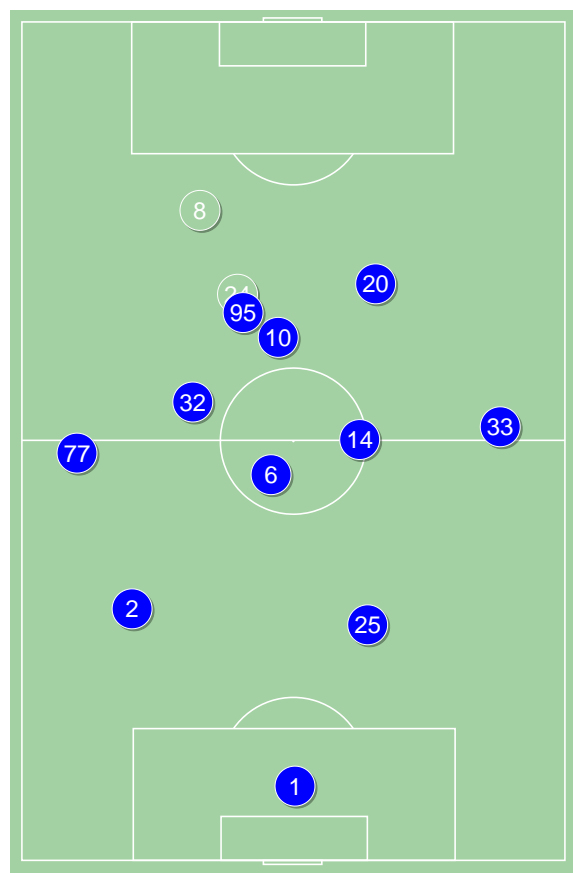
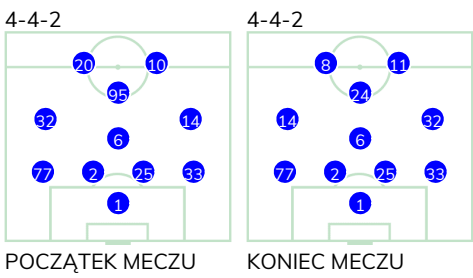
Średnie pozycje piłkarzy

Wisła Płock

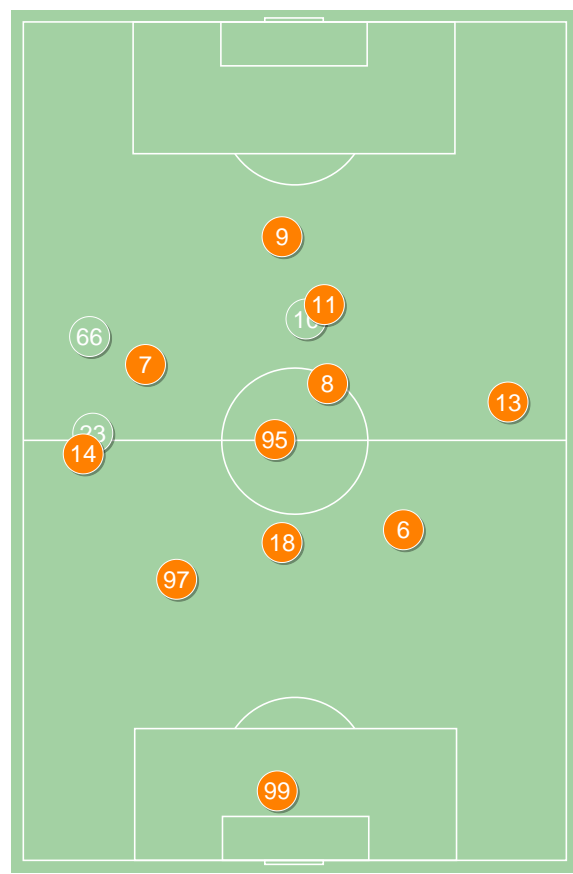
1	Kamiński	
77	Tomasik	
2	Michalski	
25	Rzeźniczak	
33	Zbozień	
6	Rasak	
32	Gerbowski	■
14	Szwoch	
95	Warchoń	⚽ '82 ▼
20	Sekułski	'69 ▼
10	Wolski	'69 ▼
24	Kolar	'69 ▲
11	Jorge Intima	'69 ▲
8	Tuszyński	'82 ▲

Bruk-Bet Termalica Nieciecza

99	Loska	
14	Hlousek	'46 ▼
97	Biedrzycki	
6	Tekijaski	
13	Grzybek	
18	Wlazło	
95	Bonecki	'68 ▼
8	Stefanik	
7	Gergel	'82 ▼
11	Mesanovic	⚽
9	Spiewak	
23	Wasielewski	'46 ▲
10	Radwański	'68 ▲
66	Zeman	'82 ▲



Wisła Płock ↑

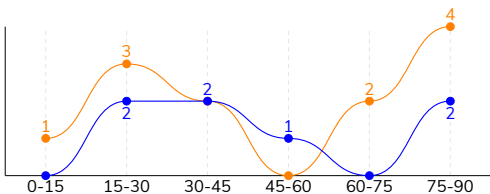


Bruk-Bet Termalica Nieciecza ↑



Główne statystyki

STRZAŁY / CELNE	7 / 3	12 / 3
1. połowa	4 / 2	6 / 1
2. połowa	3 / 1	6 / 2



Strzały niecelne	2	4
Strzały zablokowane	2	4
Strzały z pola karnego / celne	4 / 3	7 / 2
Średni dystans do bramki, m	16.3	17
Faule	20	12
Żółte / czerwone kartki	1 / 0	-
Spalone	2	2
Rzuty różne	2	6

Podania

PODANIA / DOKŁADNE	399 / 306 77%	514 / 422 82%
1. połowa	210 / 160 76%	238 / 197 83%
2. połowa	189 / 146 77%	276 / 225 82%
Podanie kluczowe	10 / 5 50%	11 / 5 45%

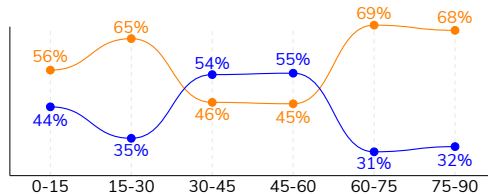
Pojedynki

POJEDYNKI	125 / 59 47%	125 / 66 53%
1. połowa	64 / 32 50%	64 / 32 50%
2. połowa	61 / 27 44%	61 / 34 56%
Pojedynki w powietrzu	28 / 15 54%	28 / 13 46%
Pojedynki na ziemi	97 / 44 45%	97 / 53 55%
Dryblingi / udane	16 / 10 63%	30 / 21 70%
Odbiory / udane	34 / 13 38%	24 / 14 58%
Straty / na własnej połowie	74 / 19	72 / 13
Odzyskane piłki / na połowie przeciwnika	49 / 9	55 / 14

Posiadanie piłki

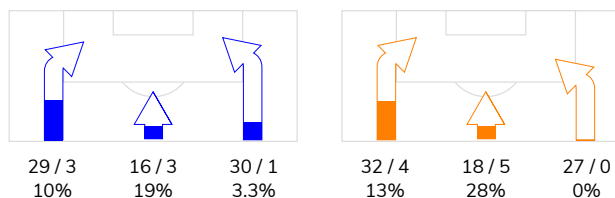
Statystyki drużyn

POSIADANIE PIŁKI	43%	57%
1. połowa	46%	54%
2. połowa	39%	61%

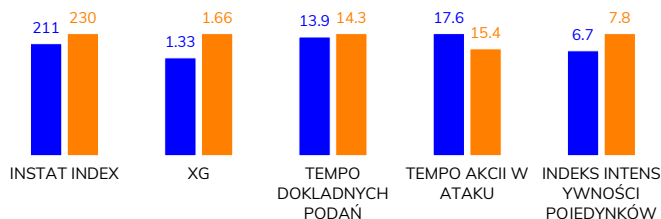


Ataki pozycyjne	58 / 6 10%	63 / 5 8%
Kontrataki	17 / 1 6%	14 / 4 29%
Ataki ze stałych fragmentów	7 / 0 0%	8 / 2 25%
Strzały z rzutów wolnych / celne	-	-
Warianty rzutów wolnych	3 / 0 0%	1 / 1 100%
Rzuty różne	2 / 0 0%	6 / 1 17%
Rzuty karne / strzelone	-	-

STRONY ATAKU



Kluczowe indeksy występu



TOP-3 InStat Index

95 Warchoł	263	11 Mesanovic	281
77 Tomasik	249	97 Biedrzycki	256
2 Michalski	234	95 Bonecki	253

TOP-3 Strzały / celne

95 Warchoł	3 / 2 67%	11 Mesanovic	6 / 3 50%
8 Tuszyński	1 / 1 100%	18 Wlazło	2 / 0 0%
32 Gerbowski	2 / 0 0%	95 Bonecki	1 / 0 0%

TOP-3 Podania

77 Tomasik	58 / 50 86%	6 Tekijaski	72 / 58 81%
33 Zbozień	46 / 36 78%	13 Grzybek	67 / 55 82%
6 Rasak	39 / 34 87%	18 Wlazło	67 / 54 81%

TOP-3 Podania kluczowe

77 Tomasik	3 / 3 100%	8 Stefanik	4 / 2 50%
20 Sekulski	1 / 1 100%	11 Mesanovic	2 / 1 50%
24 Kolar	1 / 1 100%	9 Spiewak	1 / 1 100%

TOP-3 Pojedynki

10 Wolski	22 / 12 55%	95 Bonecki	15 / 11 73%
32 Gerbowski	18 / 8 44%	18 Wlazło	16 / 9 56%
95 Warchoł	13 / 7 54%	97 Biedrzycki	15 / 9 60%

TOP-3 Dryblingi

10 Wolski	4 / 4 100%	95 Bonecki	5 / 5 100%
25 Rzeźniczak	2 / 2 100%	13 Grzybek	6 / 4 67%
77 Tomasik	3 / 1 33%	7 Gergel	5 / 2 40%

WISŁA PŁOCK 1-1 BRUK-BET TERMALICA NIECIECZA

Statystyki zawodników

Wisła Płock

	INSTA T INDEX	Minuty na boisku	Bramki / asysty	xG	Strzały / celne	Faule	Faulow any	Spalony	Podania / dokładne	Podanie kluczowe	Podania przyjęte	Pojedyunki / wygrane	Pojedyunki w powietrzu	Pojedyunki na ziemi	Dryblingi / udane	Odbiory / udane	Stracone piłki	Odzyska ne piłki
1 Kamiński	202	'97	-	-	-	-	-	-	30 / 26 87%	-	11	-	-	-	-	-	2	6
77 Tomasiak	249	'97	-	-	-	1	-	1	58 / 50 86%	3 / 3 100%	40	11 / 2 18%	1 / 0 0%	10 / 2 20%	3 / 1 33%	2 / 0 0%	10	3
2 Michalski	234	'97	-	-	-	-	-	-	30 / 22 73%	-	22	6 / 6 100%	1 / 1 100%	5 / 5 100%	-	-	3	5
25 Rzeźniczak	209	'97	-	-	-	-	-	-	31 / 26 84%	-	18	7 / 4 57%	1 / 0 0%	6 / 4 67%	2 / 2 100%	-	3	6
33 Zbozień	232	'97	-	-	-	4	-	-	46 / 36 78%	1 / 0 0%	20	7 / 5 71%	-	7 / 5 71%	1 / 1 100%	4 / 3 75%	7	6
6 Rasak	212	'97	-	0.01	1 / 0 0%	1	-	-	39 / 34 87%	-	27	8 / 4 50%	2 / 2 100%	6 / 2 33%	-	3 / 0 0%	3	2
32 Gerbowski	198	'97	-	0.12	2 / 0 0%	4	2	-	37 / 28 76%	-	33	18 / 8 44%	4 / 3 75%	14 / 5 36%	1 / 0 0%	7 / 5 71%	5	9
14 Szwoch	190	'97	-	-	-	2	3	-	42 / 31 74%	-	35	10 / 4 40%	-	10 / 4 40%	1 / 0 0%	3 / 1 33%	8	5
95 Warchoł	263	'84	1 / 0	0.87	3 / 2 67%	2	1	-	33 / 19 58%	1 / 0 0%	35	13 / 7 54%	6 / 3 50%	7 / 4 57%	1 / 1 100%	3 / 2 67%	10	4
20 Sekulski	190	'72	0 / 1	-	-	1	1	-	10 / 7 70%	1 / 1 100%	16	14 / 2 14%	7 / 1 14%	7 / 1 14%	-	6 / 1 17%	7	2
10 Wolski	199	'72	-	-	-	4	3	-	35 / 23 66%	2 / 0 0%	38	22 / 12 55%	3 / 2 67%	19 / 10 53%	4 / 4 100%	4 / 1 25%	10	1
24 Kolar	201	'24	-	-	-	1	-	1	3 / 2 67%	1 / 1 100%	4	3 / 2 67%	1 / 1 100%	2 / 1 50%	-	1 / 0 0%	1	-
11 Jorge Intima	176	'24	-	-	-	-	-	-	1 / 0 0%	-	3	3 / 0 0%	-	3 / 0 0%	2 / 0 0%	1 / 0 0%	3	-
8 Tuszyński	196	'12	-	0.33	1 / 1 100%	-	1	-	4 / 2 50%	1 / 0 0%	4	3 / 3 100%	2 / 2 100%	1 / 1 100%	1 / 1 100%	-	2	-

Bruk-Bet Termalica Nieciecza

	INSTA T INDEX	Minuty na boisku	Bramki / asysty	xG	Strzały / celne	Faule	Faulow any	Spalony	Podania / dokładne	Podanie kluczowe	Podania przyjęte	Pojedyunki / wygrane	Pojedyunki w powietrzu	Pojedyunki na ziemi	Dryblingi / udane	Odbiory / udane	Stracone piłki	Odzyska ne piłki
99 Loska	231	'97	-	-	-	-	-	-	26 / 22 85%	-	14	2 / 1 50%	-	2 / 1 50%	1 / 1 100%	-	1	5
14 Hlousek	221	'48	-	-	-	1	-	-	32 / 27 84%	-	21	7 / 3 43%	1 / 1 100%	6 / 2 33%	4 / 2 50%	-	2	1
97 Biedrzycki	256	'97	-	-	-	3	4	-	54 / 50 93%	-	38	15 / 9 60%	6 / 4 67%	9 / 5 56%	1 / 1 100%	5 / 3 60%	4	15
6 Tekijaski	213	'97	-	-	-	1	-	-	72 / 58 81%	-	59	11 / 7 64%	3 / 2 67%	8 / 5 63%	1 / 1 100%	4 / 2 50%	9	4
13 Grzybek	230	'97	-	-	-	-	3	-	67 / 55 82%	1 / 0 0%	47	11 / 7 64%	-	11 / 7 64%	6 / 4 67%	1 / 1 100%	9	7
18 Wlazło	249	'97	-	0.07	2 / 0 0%	5	2	-	67 / 54 81%	1 / 0 0%	51	16 / 9 56%	9 / 4 44%	7 / 5 71%	-	3 / 2 67%	6	9
95 Bonecki	253	'70	-	0.02	1 / 0 0%	2	5	-	38 / 26 68%	1 / 0 0%	36	15 / 11 73%	2 / 0 0%	13 / 11 85%	5 / 5 100%	3 / 2 67%	8	4
8 Stefanik	243	'97	0 / 1	0.03	1 / 0 0%	-	1	-	60 / 49 82%	4 / 2 50%	49	8 / 4 50%	2 / 0 0%	6 / 4 67%	2 / 2 100%	3 / 2 67%	9	3
7 Gergel	208	'84	-	0.28	1 / 0 0%	-	1	-	19 / 15 79%	-	21	8 / 3 38%	1 / 0 0%	7 / 3 43%	5 / 2 40%	-	3	2
11 Mesanovic	281	'97	1 / 0	0.86	6 / 3 50%	-	1	2	23 / 19 83%	2 / 1 50%	29	7 / 4 57%	1 / 1 100%	6 / 3 50%	1 / 1 100%	1 / 1 100%	7	2
9 Spiewak	189	'97	-	0.40	1 / 0 0%	-	-	-	14 / 11 79%	1 / 1 100%	22	17 / 4 24%	2 / 1 50%	15 / 3 20%	1 / 0 0%	3 / 0 0%	9	-
23 Wasielewski	214	'48	-	-	-	-	2	-	25 / 21 84%	-	20	5 / 4 80%	1 / 0 0%	4 / 4 100%	2 / 2 100%	1 / 1 100%	2	3
10 Radwański	197	'26	-	-	-	-	-	-	10 / 9 90%	-	12	3 / 0 0%	-	3 / 0 0%	1 / 0 0%	-	3	-
66 Zeman	-	'12	-	-	-	-	-	-	7 / 6 86%	1 / 1 100%	3	-	-	-	-	-	-	-

Terminy

Atak

Posiadanie piłki przez jedną drużynę z przejściem na połowę przeciwnika.

Kontratak

Atak z gry, który rozwija się bezpośrednio po przejęciu piłki od przeciwnika. Kontratak trwa nie więcej niż 30 sekund. Prędkość ruchu do bramki przeciwnika przy tym ataku wynosi nie mniej niż 2,6 m/s.

Atak pozycyjny

Atak z gry lub ze stałych fragmentów (wyrzut z autu, rzut wolny). Pozycyjny atak trwa więcej niż 30 sekund lub prędkość ruchu drużyny do bramki przeciwnika jest mniejsza niż 2,6 m/s.

Atak po rzucie wolnym lub wyrzucie z autu

Atak po rozegraniu rzutu różnego, rzutu wolnego lub wyrzutu z autu, przy którym pierwszym lub drugim zagranieniem jest strzał na bramkę lub dośrodkowanie w pole karne.

Atak po rzucie różnym

Akcje drużyny po rozegraniu rzutu różnego aż do straty piłki lub oddalenia piłki przez drużynę przeciwnika do strefy centralnej.

Strzał

Skierowanie piłki do bramki przeciwnika mającej na celu strzelenie bramki. Rejestrowane są strzały celne (w światło bramki), niecelne (w tym strzały w słupek i w poprzeczkę), a także strzały zablokowane przez przeciwnika.

Podanie kluczowe

Podanie do partnera, który jest w sytuacji bramkowej (1 na 1, pusta bramka itd.); podanie do zawodnika, które stwarza realną szansę na zdobycie bramki; podanie które 'odcina' linię obrony w fazie ataku.

Pojedynek

Wszystkie rodzaje pojedynków na boisku. To sumaryczny wskaźnik, zawierający walkę o niekontrolowaną przez nikogo piłkę, pojedynki w powietrzu, dryblingi, odbiory oraz straty, spowodowane odbiorami przeciwnika.

Pojedynek w powietrzu

Walka o piłkę, która znajduje się powyżej poziomu ramion..

Dryblowanie

Aktywna akcja piłkarza, posiadającego piłkę próba ominięcia przeciwnika z pomocą dryblingu. Przy udanym dryblingu zawodnikowi drużyny przeciwnej rejestruje się nieudane odebranie piłki i na odwrót.

Odbiór

Aktywne działanie zawodnika, usiłującego odebrać piłkę zawodnikowi ją posiadającemu (przeciwnikowi w tej sytuacji zostaje zaliczona strata); przeciwdziałanie dryblowaniu przeciwnika również uznaje się za odbiór.

Drybling

Świadomy ruch zawodnika z piłką (przynajmniej trzy kontakty z piłką)

Nieudane przyjęcie piłki

Strata piłki bez starcia z przeciwnikiem, w wyniku nieudanej akcji..

Odzyskane piłki

Akcja piłkarza (przejęcie, przechwyt, wygrany pojedynek), która powoduje stratę piłki przez przeciwnika z dalszą możliwością prowadzenia szybkiego kontrataku.

Strata piłki

Akcja zawodnika (niedokładne podanie, przegrany pojedynek, itd.), która powoduje stratę piłki przez jego drużynę. Jeśli posiadanie piłki zakończy się faulem przeciwnika lub strzałem w światło bramki, to strata nie rejestruje się.

Tempo akcji w ataku

Liczba akcji konstruktywnych na minutę posiadania piłki.

Tempo dokładnych podań

Liczba dokładnych podań na minutę posiadania piłki

Indeks intensywności pojedynków

liczba pojedynków i przechwytych drużyny broniącej - na minutę posiadania piłki przez przeciwnika

xG

Oczekiwana liczba bramek zawodnika lub drużyny w meczu, nie licząc rzutów karnych. Liczbę expected goals oblicza się na podstawie rodzaju strzału i strefy, z której został wykonany.