



PKO Bank Polski
EKSTRAKLASA

KOLEJKA 18 10.12.21		
KONIEC MECZU		
STAL MIELEC	1 0	BRUK-BET TERMALICA NIECIECZA
PIASECKI 21'		

RAPORT STATYSTYCZNY

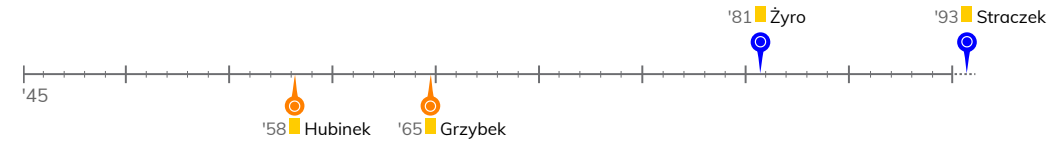
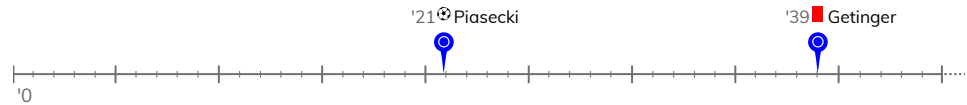


STATS

STAL MIELEC 1-0 BRUK-BET TERMALICA NIECIECZA

Informacje o meczu

Linia czasu



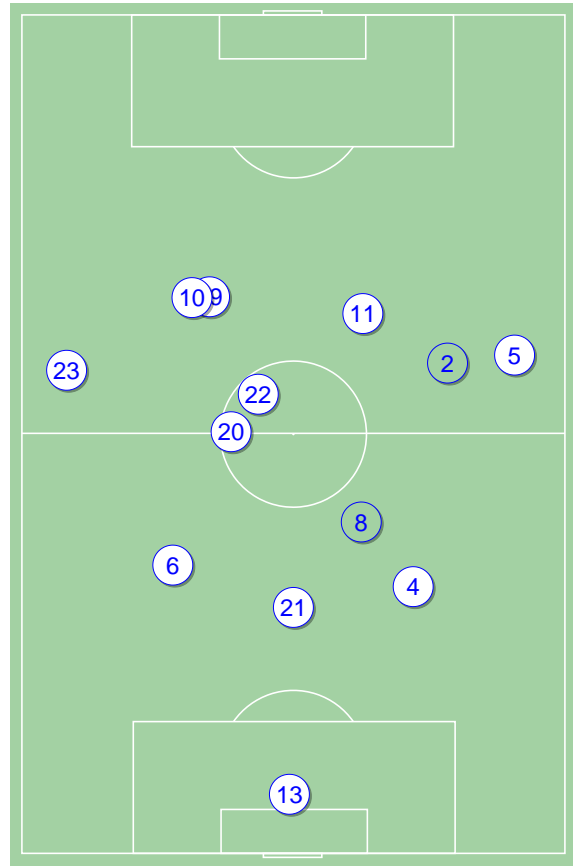
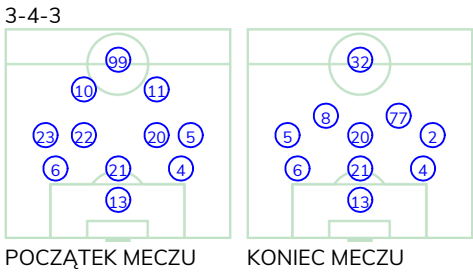
Średnie pozycje piłkarzy

Stal Mielec

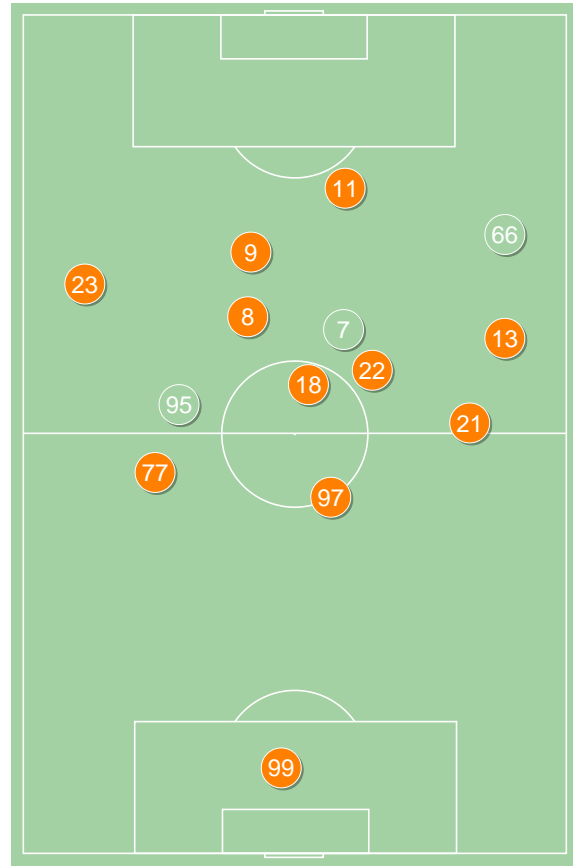
13	Straczek	■	
6	Flis		
21	Matras		
4	Brankov Chorbadzhiyski		
23	Getinger	■	
22	Hinokio		'69 ▼
20	Tomasiewicz		
5	Żyro	■	
10	Mak		'60 ▼
11	Sitek		'87 ▼
99	Piasecki	⊕	'87 ▼
2	Granlund		'60 ▲
8	Urbańczyk		'69 ▲
77	Szczutowski		'87 ▲
32	De Amo		'87 ▲

Bruk-Bet Termalica Nieciecza

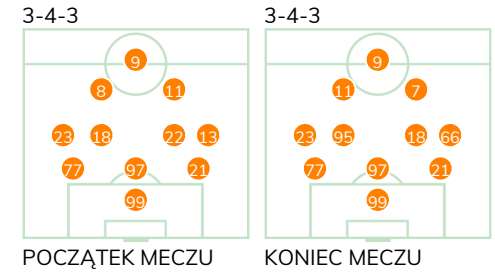
99	Loska		
77	Putivtsev		
97	Biedrzycki		
21	Modelski		
23	Wasielewski		
18	Wlazło		
22	Hubinek	■	'66 ▼
13	Grzybek	■	'76 ▼
8	Stefanik		'88 ▼
11	Mesanovic		
9	Spiewak		
7	Gergel		'66 ▲
66	Zeman		'76 ▲
95	Bonecki		'88 ▲



Stal Mielec ↑

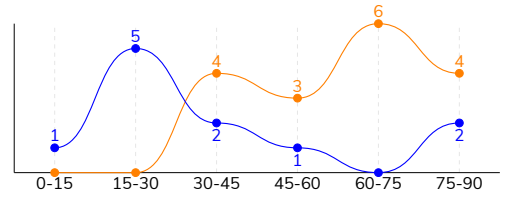


Bruk-Bet Termalica Nieciecza ↑



STAL MIELEC 1-0 BRUK-BET TERMALICA NIECIECZA
Główne statystyki

STRZAŁY / CELNE	11 / 5	17 / 5
1. połowa	8 / 4	4 / 3
2. połowa	3 / 1	13 / 2



Strzały niecelne	3	7
Strzały zablokowane	3	5
Strzały z pola karnego / celne	1 / 1	13 / 3
Średni dystans do bramki, m	24.2	15.6
Faule	15	14
Żółte / czerwone kartki	2 / 1	2 / 0
Spalone	-	-
Rzuty różne	5	9

Podania

PODANIA / DOKŁADNE	324 / 263 81%	524 / 442 84%
1. połowa	231 / 194 84%	236 / 195 83%
2. połowa	93 / 69 74%	288 / 247 86%
Podanie kluczowe	2 / 1 50%	8 / 5 63%

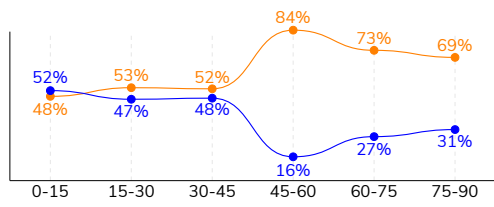
Pojedynki

POJEDYNKI	120 / 57 48%	120 / 63 53%
1. połowa	57 / 28 49%	57 / 29 51%
2. połowa	63 / 29 46%	63 / 34 54%
Pojedynki w powietrzu	39 / 19 49%	39 / 20 51%
Pojedynki na ziemi	81 / 38 47%	81 / 43 53%
Dryblingi / udane	19 / 9 47%	22 / 13 59%
Odbiory / udane	25 / 12 48%	23 / 14 61%
Straty / na własnej połowie	66 / 17	64 / 12
Odzyskane piłki / na połowie przeciwnika	46 / 10	47 / 9

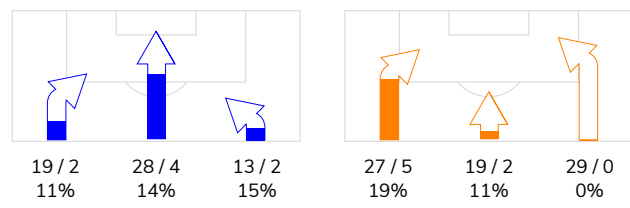
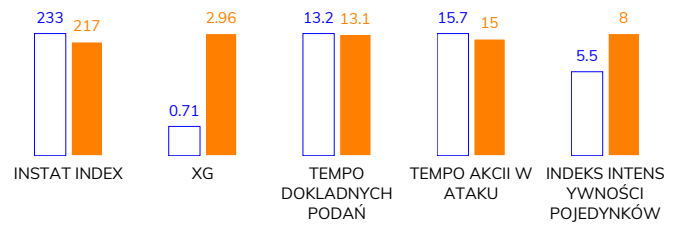
Posiadanie piłki

Statystyki drużyn

POSIADANIE PIŁKI	37%	63%
1. połowa	49%	51%
2. połowa	25%	75%



Ataki pozycyjne	48 / 4 8%	65 / 7 11%
Kontrataki	12 / 4 33%	10 / 0 0%
Ataki ze stałych fragmentów	8 / 3 38%	15 / 9 60%
Strzały z rzutów wolnych / celne	-	-
Warianty rzutów wolnych	3 / 2 67%	3 / 2 67%
Rzuty różne	5 / 1 20%	9 / 5 56%
Rzuty karne / strzelone	-	2

STRONY ATAKU

Kluczowe indeksy występu


21 Matras	280
6 Flis	274
13 Straczek	273

TOP-3 InStat Index

97 Biedrzycki	260
23 Wasielewski	256
21 Modelski	239



99 Piasecki	5 / 3 60%
5 Żyro	2 / 1 50%
23 Getinger	1 / 1 100%

TOP-3 Strzały / celne

11 Mesanovic	3 / 2 67%
18 Wlazło	2 / 2 100%
97 Biedrzycki	3 / 1 33%



20 Tomaszewicz	45 / 38 84%
6 Flis	44 / 36 82%
5 Żyro	36 / 27 75%

TOP-3 Podania

18 Wlazło	85 / 71 84%
21 Modelski	75 / 61 81%
8 Stefanik	61 / 51 84%



22 Hinokio	1 / 1 100%
11 Sitek	1 / 0 0%
13 Straczek	-

TOP-3 Podania kluczowe

8 Stefanik	3 / 2 67%
18 Wlazło	2 / 2 100%
77 Putivtsev	1 / 1 100%



6 Flis	16 / 9 56%
11 Sitek	16 / 9 56%
21 Matras	9 / 9 100%

TOP-3 Pojedynki

21 Modelski	13 / 10 77%
18 Wlazło	16 / 8 50%
77 Putivtsev	15 / 8 53%



22 Hinokio	4 / 2 50%
10 Mak	5 / 1 20%
99 Piasecki	4 / 1 25%

TOP-3 Dryblingi

23 Wasielewski	6 / 6 100%
13 Grzybek	4 / 1 25%
77 Putivtsev	2 / 1 50%

STAL MIELEC 1-0 BRUK-BET TERMALICA NIECIECZA

Statystyki zawodników

Stal Mielec

	INSTA T INDEX	Minuty na boisku	Bramki / asysty	xG	Strzały / celne	Faule	Faulow any	Spalony	Podania / dokładne	Podanie kluczowe	Podania przyjęte	Pojedynki / wygrane	Pojedynki w powietrzu	Pojedynki na ziemi	Dryblingi / udane	Odbiory / udane	Stracone piłki	Odzyska ne piłki
13 Straczek	273	'98	-	-	-	-	-	-	28 / 23 82%	-	6	-	-	-	-	-	2	8
6 Flis	274	'98	-	0.02	1 / 0 0%	1	1	-	44 / 36 82%	-	30	16 / 9 56%	8 / 5 63%	8 / 4 50%	-	5 / 3 60%	6	12
21 Matras	280	'98	-	-	-	-	1	-	29 / 25 86%	-	21	9 / 9 100%	3 / 3 100%	6 / 6 100%	1 / 1 100%	1 / 1 100%	2	9
4 Brankov Chorbadzh	200	'98	-	-	-	1	1	-	27 / 23 85%	-	21	6 / 4 67%	2 / 2 100%	4 / 2 50%	1 / 1 100%	2 / 1 50%	2	2
23 Getinger	180	'39	-	0.03	1 / 1 100%	4	1	-	24 / 18 75%	-	14	3 / 2 67%	2 / 1 50%	1 / 1 100%	-	1 / 1 100%	1	3
22 Hinokio	229	'71	0 / 1	-	-	-	1	-	24 / 20 83%	1 / 1 100%	27	11 / 4 36%	3 / 0 0%	8 / 4 50%	4 / 2 50%	1 / 1 100%	6	-
20 Tomaszewicz	236	'98	-	-	-	-	1	-	45 / 38 84%	-	29	6 / 4 67%	2 / 2 100%	4 / 2 50%	1 / 1 100%	1 / 1 100%	9	5
5 Żyro	233	'98	-	0.40	2 / 1 50%	4	1	-	36 / 27 75%	-	25	11 / 6 55%	5 / 3 60%	6 / 3 50%	1 / 1 100%	1 / 0 0%	4	3
10 Mak	216	'62	-	-	-	1	2	-	9 / 7 78%	-	14	11 / 3 27%	-	11 / 3 27%	5 / 1 20%	3 / 1 33%	7	-
11 Sitek	237	'90	-	0.09	2 / 0 0%	2	2	-	25 / 18 72%	1 / 0 0%	26	16 / 9 56%	3 / 1 33%	13 / 8 62%	2 / 1 50%	5 / 2 40%	10	3
99 Piasecki	266	'90	1 / 0	0.17	5 / 3 60%	1	1	-	22 / 18 82%	-	36	21 / 6 29%	7 / 2 29%	14 / 4 29%	4 / 1 25%	2 / 1 50%	13	-
2 Granlund	200	'35	-	-	-	-	-	-	6 / 5 83%	-	5	1 / 0 0%	-	1 / 0 0%	-	1 / 0 0%	-	1
8 Urbańczyk	205	'26	-	-	-	-	1	-	5 / 5 100%	-	5	3 / 1 33%	1 / 0 0%	2 / 1 50%	-	1 / 0 0%	-	-
77 Szczutowski	-	'8	-	-	-	-	-	-	-	-	1	4 / 0 0%	2 / 0 0%	2 / 0 0%	-	1 / 0 0%	2	-
32 De Amo	-	'8	-	-	-	1	-	-	-	-	3	2 / 0 0%	1 / 0 0%	1 / 0 0%	-	-	2	-

Bruk-Bet Termalica Nieciecza

	INSTA T INDEX	Minuty na boisku	Bramki / asysty	xG	Strzały / celne	Faule	Faulow any	Spalony	Podania / dokładne	Podanie kluczowe	Podania przyjęte	Pojedynki / wygrane	Pojedynki w powietrzu	Pojedynki na ziemi	Dryblingi / udane	Odbiory / udane	Stracone piłki	Odzyska ne piłki
99 Loska	212	'98	-	-	-	-	1	-	20 / 19 95%	-	11	-	-	-	-	-	1	2
77 Putvtsev	230	'98	-	0.12	1 / 0 0%	2	-	-	58 / 50 86%	1 / 1 100%	45	15 / 8 53%	6 / 5 83%	9 / 3 33%	2 / 1 50%	-	3	9
97 Biedrzycki	260	'98	-	0.45	3 / 1 33%	3	1	-	40 / 37 93%	-	39	12 / 8 67%	4 / 2 50%	8 / 6 75%	-	4 / 3 75%	2	6
21 Modelski	239	'98	-	0.02	1 / 0 0%	-	1	-	75 / 61 81%	-	57	13 / 10 77%	3 / 1 33%	10 / 9 90%	2 / 1 50%	4 / 4 100%	9	8
23 Wasielewski	256	'98	-	0.27	5 / 0 0%	1	4	-	56 / 48 86%	1 / 0 0%	44	9 / 8 89%	-	9 / 8 89%	6 / 6 100%	1 / 1 100%	1	2
18 Wlazło	231	'98	-	0.77	2 / 2 100%	2	1	-	85 / 71 84%	2 / 2 100%	77	16 / 8 50%	7 / 4 57%	9 / 4 44%	2 / 1 50%	4 / 2 50%	12	9
22 Hubinek	217	'68	-	-	-	-	-	-	45 / 40 89%	1 / 0 0%	37	6 / 3 50%	2 / 2 100%	4 / 1 25%	1 / 0 0%	2 / 1 50%	4	4
13 Grzybek	225	'78	-	0.21	1 / 0 0%	3	3	-	33 / 27 82%	-	30	14 / 5 36%	5 / 2 40%	9 / 3 33%	4 / 1 25%	1 / 0 0%	9	2
8 Stefanik	224	'90	-	0.04	1 / 0 0%	1	-	-	61 / 51 84%	3 / 2 67%	47	9 / 2 22%	2 / 0 0%	7 / 2 29%	-	5 / 2 40%	8	3
11 Mesanovic	189	'98	-	1.08	3 / 2 67%	1	1	-	16 / 12 75%	-	21	8 / 3 38%	3 / 1 33%	5 / 2 40%	2 / 1 50%	-	7	1
9 Spiewak	168	'98	-	-	-	1	-	-	10 / 6 60%	-	14	13 / 4 31%	5 / 1 20%	8 / 3 38%	2 / 1 50%	2 / 1 50%	7	1
7 Gergel	189	'29	-	-	-	-	1	-	4 / 4 100%	-	4	2 / 2 100%	2 / 2 100%	-	-	-	-	-
66 Zeman	203	'19	-	-	-	-	-	-	14 / 10 71%	-	11	-	-	-	-	-	1	-
95 Bonecki	190	'7	-	-	-	-	-	-	7 / 6 86%	-	5	3 / 2 67%	-	3 / 2 67%	1 / 1 100%	-	-	-

STAL MIELEC 1-0 BRUK-BET TERMALICA NIECIECZA

Terminy

Atak

Posiadanie piłki przez jedną drużynę z przejściem na połowę przeciwnika.

Kontratak

Atak z gry, który rozwija się bezpośrednio po przejęciu piłki od przeciwnika. Kontratak trwa nie więcej niż 30 sekund. Prędkość ruchu do bramki przeciwnika przy tym ataku wynosi nie mniej niż 2,6 m/s.

Atak pozycyjny

Atak z gry lub ze stałych fragmentów (wyrzut z autu, rzut wolny). Pozycyjny atak trwa więcej niż 30 sekund lub prędkość ruchu drużyny do bramki przeciwnika jest mniejsza niż 2,6 m/s.

Atak po rzucie wolnym lub wyrzucie z autu

Atak po rozegraniu rzutu różnego, rzutu wolnego lub wyrzutu z autu, przy którym pierwszym lub drugim zagranieniem jest strzał na bramkę lub dośrodkowanie w pole karne.

Atak po rzucie różnym

Akcje drużyny po rozegraniu rzutu różnego aż do straty piłki lub oddalenia piłki przez drużynę przeciwnika do strefy centralnej.

Strzał

Skierowanie piłki do bramki przeciwnika mającej na celu strzelenie bramki. Rejestrowane są strzały celne (w światło bramki), niecelne (w tym strzały w słupek i w poprzeczkę), a także strzały zablokowane przez przeciwnika.

Podanie kluczowe

Podanie do partnera, który jest w sytuacji bramkowej (1 na 1, pusta bramka itd.); podanie do zawodnika, które stwarza realną szansę na zdobycie bramki; podanie które 'odcina' linię obrony w fazie ataku.

Pojedynek

Wszystkie rodzaje pojedynków na boisku. To sumaryczny wskaźnik, zawierający walkę o niekontrolowaną przez nikogo piłkę, pojedynki w powietrzu, dryblingi, odbiory oraz straty, spowodowane odbiorami przeciwnika.

Pojedynek w powietrzu

Walka o piłkę, która znajduje się powyżej poziomu ramion..

Dryblowanie

Aktywna akcja piłkarza, posiadającego piłkę próba ominięcia przeciwnika z pomocą dryblingu. Przy udanym dryblingu zawodnikowi drużyny przeciwnej rejestruje się nieudane odebranie piłki i na odwrót.

Odbiór

Aktywne działanie zawodnika, usiłującego odebrać piłkę zawodnikowi ją posiadającemu (przeciwnikowi w tej sytuacji zostaje zaliczona strata); przeciwdziałanie dryblowaniu przeciwnika również uznaje się za odbiór.

Drybling

Świadomy ruch zawodnika z piłką (przynajmniej trzy kontakty z piłką)

Nieudane przyjęcie piłki

Strata piłki bez starcia z przeciwnikiem, w wyniku nieudanej akcji..

Odzyskane piłki

Akcja piłkarza (przejęcie, przechwyt, wygrany pojedynek), która powoduje stratę piłki przez przeciwnika z dalszą możliwością prowadzenia szybkiego kontrataku.

Strata piłki

Akcja zawodnika (niedokładne podanie, przegrany pojedynek, itd.), która powoduje stratę piłki przez jego drużynę. Jeśli posiadanie piłki zakończy się faulem przeciwnika lub strzałem w światło bramki, to strata nie rejestruje się.

Tempo akcji w ataku

Liczba akcji konstruktywnych na minutę posiadania piłki.

Tempo dokładnych podań

Liczba dokładnych podań na minutę posiadania piłki

Indeks intensywności pojedynków

liczba pojedynków i przechwytych drużyny broniącej - na minutę posiadania piłki przez przeciwnika

xG

Oczekiwana liczba bramek zawodnika lub drużyny w meczu, nie licząc rzutów karnych. Liczbę expected goals oblicza się na podstawie rodzaju strzału i strefy, z której został wykonany.