



PKO Bank Polski  
EKSTRAKLASA

KOLEJKA 19   17.12.21		
KONIEC MECZU		
<b>WISŁA KRAKÓW</b>	<b>3</b> <b>0</b>	<b>BRUK-BET TERMALICA NIECIECZA</b>
EL MAHDIQUI 23' YEBOAH 43' SKVARKA 47'		

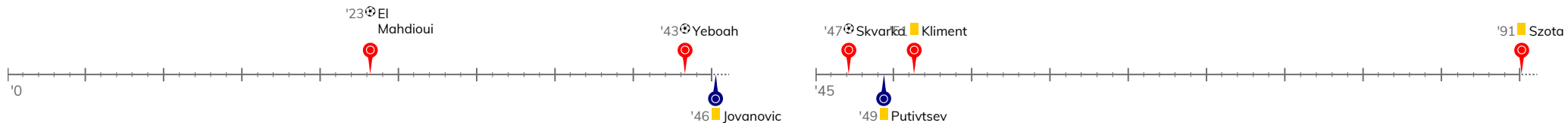
## RAPORT STATYSTYCZNY



STATS

**WISŁA KRAKÓW 3-0 BRUK-BET TERMALICA NIECIECZA**

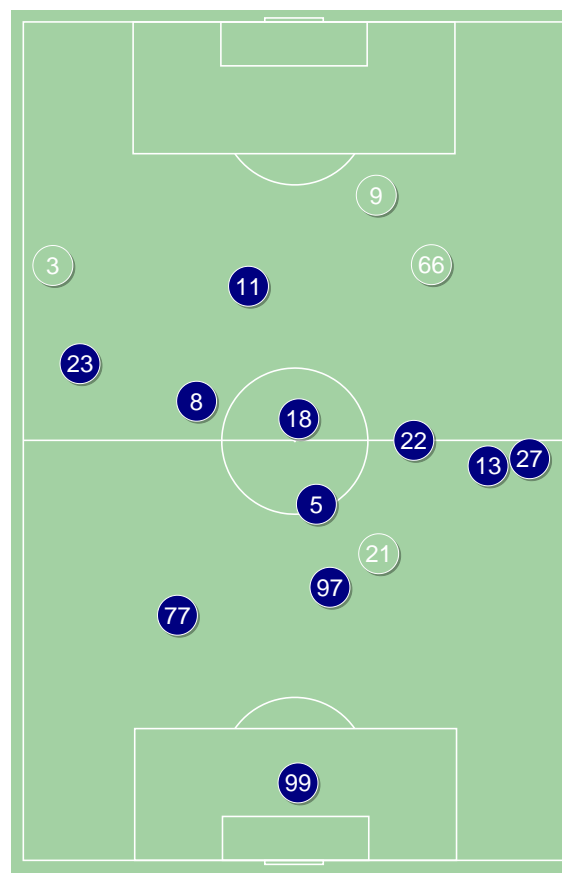
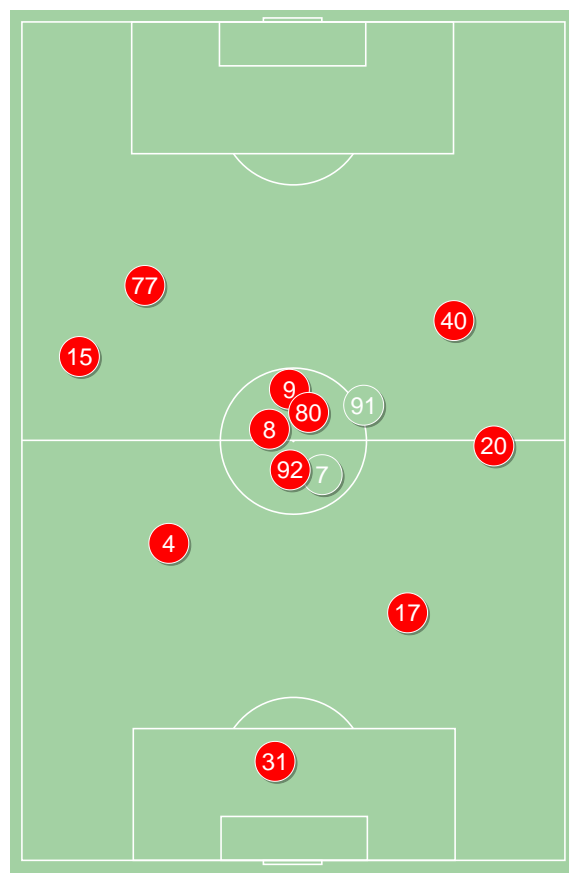
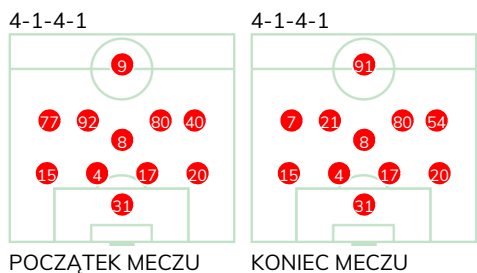
Informacje o meczu

**Linia czasu**

**Średnie pozycje piłkarzy**
**Wisła Kraków**

31	Bieganski	
15	Hanousek	
4	Sadlok	
17	Szota	■
20	Gruszkowski	
8	El Mahdioui	⊕
77	Savic	'75 ▼
92	Skvaraka	⊕ '87 ▼
80	Plewka	
40	Yeboah	⊕ '75 ▼
9	Kliment	■ '65 ▼
91	Brown Forbes	'65 ▲
7	Hugi	'75 ▲
54	Starzynski	'75 ▲
21	Kuveljic	'87 ▲

**Bruk-Bet Termalica Nieciecza**

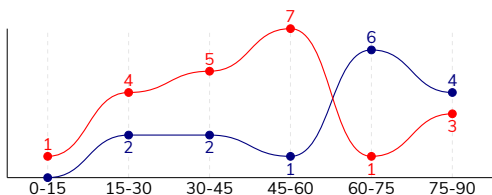
99	Loska	
77	Putivtsev	■ '74 ▼
97	Biedrzycki	
13	Grzybek	
23	Wasielewski	'87 ▼
5	Jovanovic	■ '46 ▼
27	Kukulowicz	'46 ▼
18	Wlazło	
22	Hubinek	
11	Mesanovic	'91 ▼
8	Stefanik	
66	Zeman	'46 ▲
9	Spiewak	'46 ▲
21	Modelski	'74 ▲
3	Grabowski	'87 ▲
24	Terpilowski	'91 ▲



MISŁA KRAKÓW 3-0 BRUK-BET TERMALICA NIECIECZA

Główne statystyki

STRZAŁY / CELNE	21 / 10	15 / 4
1. połowa	10 / 3	4 / 2
2. połowa	11 / 7	11 / 2



Strzały niecelne	6	6
Strzały zablokowane	5	5
Strzały z pola karnego / celne	10 / 5	10 / 2
Średni dystans do bramki, m	19	16.3
Faule	17	8
Żółte / czerwone kartki	2 / 0	2 / 0
Spalone	2	-
Rzuty różne	9	4

Podania

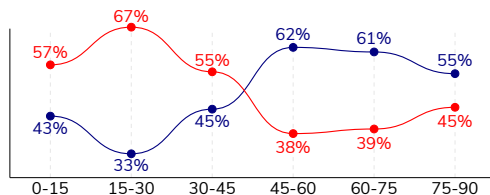
PODANIA / DOKŁADNE	449 / 369 82%	447 / 370 83%
1. połowa	277 / 231 83%	195 / 157 81%
2. połowa	172 / 138 80%	252 / 213 85%
Podanie kluczowe	14 / 7 50%	11 / 7 64%

Pojedynki

POJEDYNKI	136 / 64 47%	136 / 72 53%
1. połowa	68 / 34 50%	68 / 34 50%
2. połowa	68 / 30 44%	68 / 38 56%
Pojedynki w powietrzu	32 / 17 53%	32 / 15 47%
Pojedynki na ziemi	104 / 47 45%	104 / 57 55%
Dryblingi / udane	19 / 10 53%	24 / 14 58%
Odbiory / udane	31 / 17 55%	26 / 16 62%
Straty / na własnej połowie	63 / 16	66 / 12
Odzyskane piłki / na połowie przeciwnika	54 / 11	46 / 9

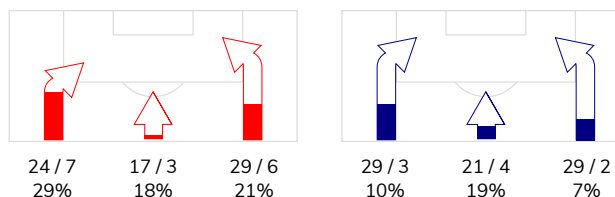
Posiadanie piłki

POSIADANIE PIŁKI	51%	49%
1. połowa	60%	40%
2. połowa	41%	59%

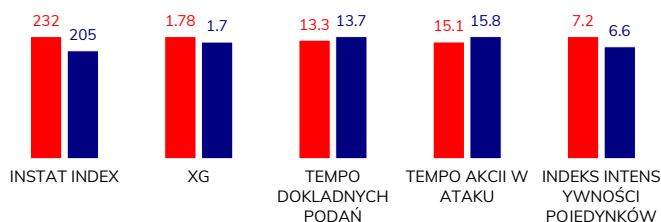


Ataki pozycyjne	55 / 8 15%	65 / 7 11%
Kontrataki	15 / 8 53%	14 / 2 14%
Ataki ze stałych fragmentów	9 / 2 22%	12 / 5 42%
Strzały z rzutów wolnych / celne	-	-
Warianty rzutów wolnych	-	5 / 2 40%
Rzuty różne	9 / 2 22%	4 / 2 50%
Rzuty karne / strzelone	-	-

STRONY ATAKU



Kluczowe indeksy występu



TOP-3 InStat Index

8 El Mahdioui	279	22 Hubinek	246
40 Yeboah	272	77 Putivtsev	245
92 Skvarka	271	23 Wasielewski	231

TOP-3 Strzały / celne

40 Yeboah	8 / 4 50%	11 Mesanovic	5 / 2 40%
8 El Mahdioui	2 / 1 50%	9 Spiewak	3 / 1 33%
92 Skvarka	2 / 1 50%	22 Hubinek	2 / 1 50%

TOP-3 Podania

8 El Mahdioui	80 / 70 88%	22 Hubinek	54 / 46 85%
4 Sadlok	48 / 40 83%	13 Grzybek	48 / 45 94%
20 Gruszkowski	48 / 40 83%	18 Wlazło	52 / 42 81%

TOP-3 Podania kluczowe

8 El Mahdioui	3 / 3 100%	8 Stefanik	4 / 3 75%
17 Szota	2 / 1 50%	22 Hubinek	3 / 2 67%
15 Hanousek	1 / 1 100%	27 Kukulowicz	1 / 1 100%

TOP-3 Pojedynki

8 El Mahdioui	16 / 11 69%	23 Wasielewski	17 / 10 59%
92 Skvarka	14 / 9 64%	97 Biedrzycki	15 / 9 60%
40 Yeboah	20 / 8 40%	77 Putivtsev	11 / 9 82%

TOP-3 Dryblingi

40 Yeboah	9 / 5 56%	23 Wasielewski	7 / 5 71%
77 Savic	3 / 2 67%	18 Wlazło	3 / 3 100%
8 El Mahdioui	1 / 1 100%	66 Zeman	4 / 2 50%

**WISŁA KRAKÓW 3-0 BRUK-BET TERMALICA NIECIECZA**

## Statystyki zawodników

**Wisła Kraków**

	INSTA T INDEX	Minuty na boisku	Bramki / asysty	xG	Strzały / celne	Faule	Faulow any	Spalony	Podania / dokładne	Podanie kluczowe	Podania przyjęte	Pojedyunki / wygrane	Pojedyunki w powietrzu	Pojedyunki na ziemi	Dryblingi / udane	Odbiory / udane	Stracone piłki	Odzyska ne piłki
31 Bieganski	252	'94	-	-	-	-	-	-	35 / 33 94%	-	18	2 / 2 100%	1 / 1 100%	1 / 1 100%	-	-	2	9
15 Hanousek	246	'94	0 / 1	0.08	1 / 0 0%	-	1	-	36 / 29 81%	1 / 1 100%	28	6 / 2 33%	2 / 2 100%	4 / 0 0%	1 / 0 0%	1 / 0 0%	1	4
4 Sadlok	219	'94	-	-	-	3	1	-	48 / 40 83%	-	41	15 / 6 40%	7 / 4 57%	8 / 2 25%	-	-	8	4
17 Szota	210	'94	-	-	-	2	-	-	49 / 39 80%	2 / 1 50%	35	11 / 6 55%	5 / 3 60%	6 / 3 50%	-	3 / 2 67%	5	9
20 Gruszkowski	237	'94	-	0.02	1 / 1 100%	5	-	-	48 / 40 83%	1 / 0 0%	28	9 / 6 67%	3 / 2 67%	6 / 4 67%	-	4 / 3 75%	5	5
8 El Mahdioui	279	'94	1 / 0	0.03	2 / 1 50%	1	-	-	80 / 70 88%	3 / 3 100%	62	16 / 11 69%	1 / 1 100%	15 / 10 67%	1 / 1 100%	6 / 5 83%	6	10
77 Savic	268	'76	0 / 1	0.21	4 / 0 0%	-	1	1	22 / 19 86%	2 / 0 0%	26	13 / 5 38%	2 / 0 0%	11 / 5 45%	3 / 2 67%	2 / 0 0%	2	-
92 Skvarka	271	'87	1 / 0	0.28	2 / 1 50%	-	-	-	34 / 26 76%	2 / 0 0%	28	14 / 9 64%	1 / 1 100%	13 / 8 62%	1 / 1 100%	5 / 4 80%	3	4
80 Plewka	201	'94	-	-	-	-	-	-	28 / 23 82%	-	24	6 / 2 33%	1 / 0 0%	5 / 2 40%	2 / 0 0%	2 / 1 50%	5	2
40 Yeboah	272	'76	1 / 0	0.93	8 / 4 50%	1	2	1	40 / 29 73%	1 / 0 0%	42	20 / 8 40%	2 / 1 50%	18 / 7 39%	9 / 5 56%	5 / 1 20%	14	2
9 Kliment	206	'65	-	0.10	1 / 1 100%	4	2	-	12 / 9 75%	-	19	14 / 4 29%	4 / 1 25%	10 / 3 30%	-	1 / 0 0%	7	3
91 Brown Forbes	175	'28	-	-	-	-	-	-	6 / 3 50%	-	8	6 / 2 33%	3 / 1 33%	3 / 1 33%	1 / 1 100%	-	4	1
7 Hugi	212	'17	-	0.08	1 / 1 100%	-	-	-	7 / 5 71%	1 / 1 100%	5	2 / 1 50%	-	2 / 1 50%	1 / 0 0%	1 / 1 100%	-	-
54 Starzynski	203	'17	-	-	-	-	1	-	4 / 4 100%	1 / 1 100%	4	2 / 0 0%	-	2 / 0 0%	-	1 / 0 0%	1	1
21 Kuveljic	-	'6	-	0.05	1 / 1 100%	1	-	-	-	-	1	-	-	-	-	-	-	-

**Bruk-Bet Termalica Nieciecza**

	INSTA T INDEX	Minuty na boisku	Bramki / asysty	xG	Strzały / celne	Faule	Faulow any	Spalony	Podania / dokładne	Podanie kluczowe	Podania przyjęte	Pojedyunki / wygrane	Pojedyunki w powietrzu	Pojedyunki na ziemi	Dryblingi / udane	Odbiory / udane	Stracone piłki	Odzyska ne piłki
99 Loska	201	'94	-	-	-	-	1	-	28 / 25 89%	-	13	1 / 1 100%	1 / 1 100%	-	-	-	3	6
77 Putivtsev	245	'75	-	-	-	2	1	-	43 / 37 86%	-	30	11 / 9 82%	4 / 3 75%	7 / 6 86%	2 / 1 50%	3 / 3 100%	4	9
97 Biedrzycki	205	'94	-	0.31	1 / 0 0%	-	2	-	51 / 42 82%	-	42	15 / 9 60%	7 / 5 71%	8 / 4 50%	-	5 / 2 40%	5	7
13 Grzybek	185	'94	-	-	-	1	1	-	48 / 45 94%	-	37	10 / 3 30%	3 / 1 33%	7 / 2 29%	1 / 0 0%	2 / 1 50%	3	3
23 Wasielewski	231	'88	-	0.02	1 / 0 0%	-	7	-	36 / 30 83%	1 / 1 100%	29	17 / 10 59%	1 / 1 100%	16 / 9 56%	7 / 5 71%	4 / 2 50%	5	2
5 Jovanovic	177	'46	-	-	-	1	-	-	11 / 8 73%	-	7	7 / 3 43%	1 / 1 100%	6 / 2 33%	2 / 1 50%	1 / 1 100%	4	4
27 Kukulowicz	180	'46	-	-	-	-	-	-	18 / 12 67%	1 / 1 100%	13	11 / 4 36%	4 / 1 25%	7 / 3 43%	1 / 0 0%	3 / 2 67%	3	1
18 Wlazło	201	'94	-	0.12	2 / 0 0%	2	2	-	52 / 42 81%	1 / 0 0%	48	16 / 7 44%	2 / 1 50%	14 / 6 43%	3 / 3 100%	3 / 0 0%	9	5
22 Hubinek	246	'94	-	0.05	2 / 1 50%	-	-	-	54 / 46 85%	3 / 2 67%	43	6 / 4 67%	1 / 0 0%	5 / 4 80%	-	-	5	3
11 Mesanovic	205	'92	-	0.74	5 / 2 40%	-	-	-	18 / 17 94%	-	30	14 / 6 43%	3 / 0 0%	11 / 6 55%	2 / 1 50%	-	6	-
8 Stefanik	199	'94	-	0.23	1 / 0 0%	-	1	-	39 / 29 74%	4 / 3 75%	35	7 / 4 57%	1 / 0 0%	6 / 4 67%	1 / 0 0%	2 / 2 100%	8	4
66 Zeman	205	'47	-	-	-	1	-	-	25 / 19 76%	1 / 0 0%	16	8 / 4 50%	1 / 0 0%	7 / 4 57%	4 / 2 50%	2 / 2 100%	5	-
9 Spiewak	190	'47	-	0.23	3 / 1 33%	1	2	-	5 / 1 20%	-	14	11 / 6 55%	3 / 1 33%	8 / 5 63%	1 / 1 100%	-	5	-
21 Modelski	194	'18	-	-	-	-	-	-	11 / 11 100%	-	6	2 / 2 100%	-	2 / 2 100%	-	1 / 1 100%	-	2
3 Grabowski	-	'5	-	-	-	-	-	-	6 / 4 67%	-	4	-	-	-	-	-	1	-
24 Terpilowski	-	'1	-	-	-	-	-	-	2 / 2 100%	-	3	-	-	-	-	-	-	-

## Terminy

**Atak**

Posiadanie piłki przez jedną drużynę z przejściem na połowę przeciwnika.

**Kontratak**

Atak z gry, który rozwija się bezpośrednio po przejęciu piłki od przeciwnika. Kontratak trwa nie więcej niż 30 sekund. Prędkość ruchu do bramki przeciwnika przy tym ataku wynosi nie mniej niż 2,6 m/s.

**Atak pozycyjny**

Atak z gry lub ze stałych fragmentów (wyrzut z autu, rzut wolny). Pozycyjny atak trwa więcej niż 30 sekund lub prędkość ruchu drużyny do bramki przeciwnika jest mniejsza niż 2,6 m/s.

**Atak po rzucie wolnym lub wyrzucie z autu**

Atak po rozegraniu rzutu różnego, rzutu wolnego lub wyrzutu z autu, przy którym pierwszym lub drugim zagranieniem jest strzał na bramkę lub dośrodkowanie w pole karne.

**Atak po rzucie różnym**

Akcje drużyny po rozegraniu rzutu różnego aż do straty piłki lub oddalenia piłki przez drużynę przeciwnika do strefy centralnej.

**Strzał**

Skierowanie piłki do bramki przeciwnika mającej na celu strzelenie bramki. Rejestrowane są strzały celne (w światło bramki), niecelne (w tym strzały w słupek i w poprzeczkę), a także strzały zablokowane przez przeciwnika.

**Podanie kluczowe**

Podanie do partnera, który jest w sytuacji bramkowej (1 na 1, pusta bramka itd.); podanie do zawodnika, które stwarza realną szansę na zdobycie bramki; podanie które 'odcina' linię obrony w fazie ataku.

**Pojedynki**

Wszystkie rodzaje pojedynków na boisku. To sumaryczny wskaźnik, zawierający walkę o niekontrolowaną przez nikogo piłkę, pojedynki w powietrzu, dryblingi, odbiory oraz straty, spowodowane odbiorami przeciwnika.

**Pojedynek w powietrzu**

Walka o piłkę, która znajduje się powyżej poziomu ramion..

**Dryblowanie**

Aktywna akcja piłkarza, posiadającego piłkę próba ominięcia przeciwnika z pomocą dryblingu. Przy udanym dryblingu zawodnikowi drużyny przeciwnej rejestruje się nieudane odebranie piłki i na odwrót.

**Odbiór**

Aktywne działanie zawodnika, usiłującego odebrać piłkę zawodnikowi ją posiadającemu (przeciwnikowi w tej sytuacji zostaje zaliczona strata); przeciwdziałanie dryblowaniu przeciwnika również uznaje się za odbiór.

**Drybling**

Świadomy ruch zawodnika z piłką (przynajmniej trzy kontakty z piłką)

**Nieudane przyjęcie piłki**

Strata piłki bez starcia z przeciwnikiem, w wyniku nieudanej akcji..

**Odzyskane piłki**

Akcja piłkarza (przejęcie, przechwyt, wygrany pojedynek), która powoduje stratę piłki przez przeciwnika z dalszą możliwością prowadzenia szybkiego kontrataku.

**Strata piłki**

Akcja zawodnika (nieodkładne podanie, przegrany pojedynek, itd.), która powoduje stratę piłki przez jego drużynę. Jeśli posiadanie piłki zakończy się faulem przeciwnika lub strzałem w światło bramki, to strata nie rejestruje się.

**Tempo akcji w ataku**

Liczba akcji konstruktywnych na minutę posiadania piłki.

**Tempo dokładnych podań**

Liczba dokładnych podań na minutę posiadania piłki

**Indeks intensywności pojedynków**

liczba pojedynków i przechwytych drużyny broniącej - na minutę posiadania piłki przez przeciwnika

**xG**

Oczekiwana liczba bramek zawodnika lub drużyny w meczu, nie licząc rzutów karnych. Liczbę expected goals oblicza się na podstawie rodzaju strzału i strefy, z której został wykonany.