



PKO Bank Polski
EKSTRAKLASA

KOLEJKA 20 04.02.22		
KONIEC MECZU		
BRUK-BET TERMALICA NIECIECZA	2 1	JAGIELLONIA BIAŁYSTOK
WLAZŁO 44' BIEDRZYCKI 50'		MYSTKOWSKI 69'

RAPORT STATYSTYCZNY

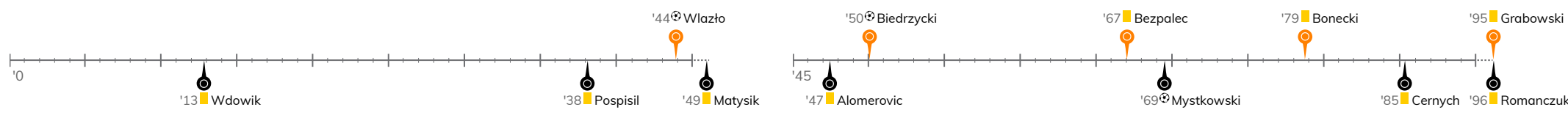


STATS

BRUK-BET TERMALICA NIECIECZA 2-1 JAGIELLONIA BIAŁYSTOK

Informacje o meczu

Linia czasu



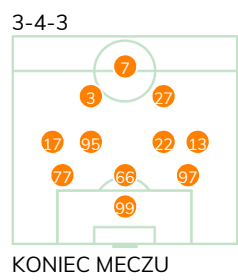
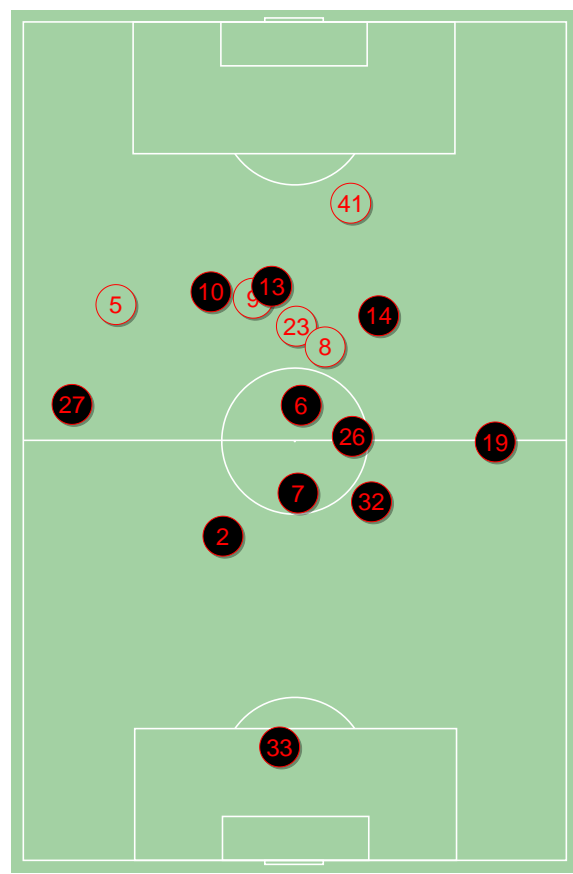
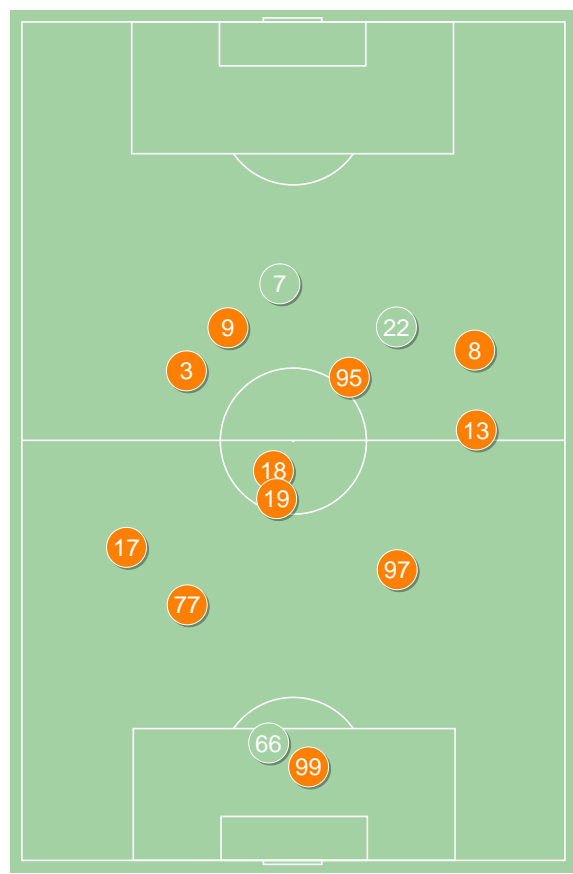
Średnie pozycje piłkarzy

Bruk-Bet Termalica Nieciecza

99	Loska	
17	Hybs	
77	Putivtsev	
97	Biedrzycki	⊕
13	Grzybek	
19	Bezpalec	'85▼
18	Wlazo	'61▼
3	Grabowski	
95	Bonecki	
8	Stefanik	'85▼
9	Spiewak	'74▼
7	Gergel	'61▲
66	Domgjoni	'74▲
22	Hubinek	'85▲
27	Kukulowicz	'85▲

Jagiellonia Białystok

33	Alomerovic	
27	Wdowik	'57▼
2	Pazdan	
32	Matsyik	
19	Olszewski	'61▼
7	Nalepa	'57▼
10	Cernych	
6	Romanczuk	
26	Pospisil	'57▼
14	Pikryl	
13	Trubeha	'81▼
5	Nastic	'57▲
23	Struski	'57▲
8	Mystkowski	⊕ '57▲
9	Bida	'61▲
41	Lutostanski	'81▲

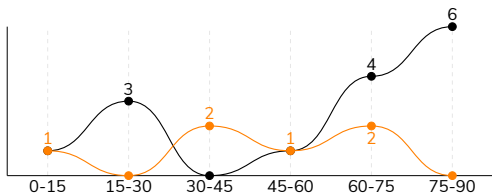


Bruk-Bet Termalica Nieciecza ↑

Jagiellonia Białystok ↑

Główne statystyki

STRZAŁY / CELNE	6 / 2	15 / 7
1. połowa	3 / 1	4 / 3
2. połowa	3 / 1	11 / 4



Strzały niecelne	1	6
Strzały zablokowane	2	2
Strzały z pola karnego / celne	3 / 2	10 / 5
Średni dystans do bramki, m	18	15.3
Faule	17	18
Żółte / czerwone kartki	3 / 0	6 / 0
Spalone	2	6
Rzuty różne	4	7

Podania

PODANIA / DOKŁADNE	302 / 207 69%	529 / 440 83%
1. połowa	171 / 129 75%	236 / 198 84%
2. połowa	131 / 78 60%	293 / 242 83%
Podanie kluczowe	7 / 4 57%	12 / 4 33%

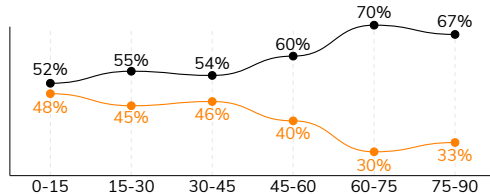
Pojedynki

POJEDYNKI	164 / 85 52%	164 / 79 48%
1. połowa	70 / 39 56%	70 / 31 44%
2. połowa	94 / 46 49%	94 / 48 51%
Pojedynki w powietrzu	64 / 35 55%	64 / 29 45%
Pojedynki na ziemi	100 / 50 50%	100 / 50 50%
Dryblingi / udane	18 / 10 56%	21 / 12 57%
Odbiory / udane	27 / 15 56%	23 / 13 57%
Straty / na własnej połowie	64 / 18	65 / 20
Odzyskane piłki / na połowie przeciwnika	45 / 14	46 / 13

Posiadanie piłki

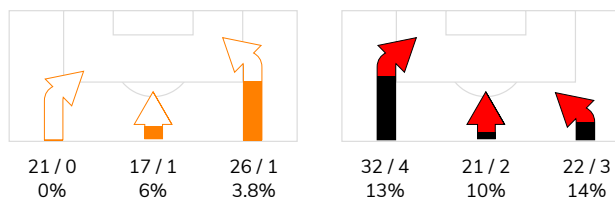
Statystyki drużyn

POSIADANIE PIŁKI	41%	59%
1. połowa	46%	54%
2. połowa	34%	66%

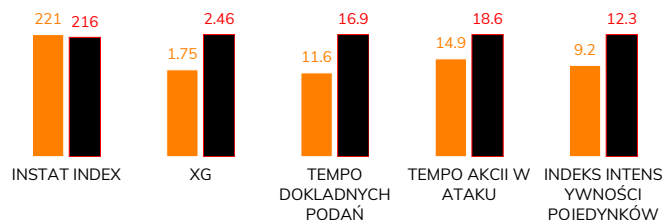


Ataki pozycyjne	54 / 1 1.9%	68 / 10 15%
Kontrataki	10 / 1 10%	7 / 0 0%
Ataki ze stałych fragmentów	10 / 3 30%	11 / 5 45%
Strzały z rzutów wolnych / celne	-	-
Warianty rzutów wolnych	4 / 0 0%	3 / 1 33%
Rzuty różne	4 / 1 25%	7 / 4 57%
Rzuty karne / strzelone	2	-

STRONY ATAKU



Kluczowe indeksy występu



18 Wlazło
97 Biedrzycki
95 Bonecki

TOP-3 InStat Index

282	8 Mystkowski	275
271	2 Pazdan	270
271	10 Cernych	230



18 Wlazło
97 Biedrzycki
95 Bonecki

TOP-3 Strzały / celne

1 / 1 100%	13 Trubeha	4 / 3 75%
1 / 1 100%	6 Romanczuk	4 / 2 50%
2 / 0 0%	5 Nastic	2 / 1 50%



97 Biedrzycki
77 Putivtsev
13 Grzybek

TOP-3 Podania

41 / 33 80%	2 Pazdan	72 / 66 92%
39 / 29 74%	6 Romanczuk	75 / 58 77%
32 / 24 75%	14 Prikryl	51 / 44 86%



3 Grabowski
95 Bonecki
8 Stefanik

TOP-3 Podania kluczowe

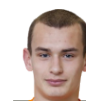
2 / 2 100%	10 Cernych	3 / 2 67%
2 / 1 50%	5 Nastic	1 / 1 100%
2 / 1 50%	8 Mystkowski	1 / 1 100%



95 Bonecki
97 Biedrzycki
13 Grzybek

TOP-3 Pojedynki

31 / 17 55%	6 Romanczuk	24 / 14 58%
20 / 14 70%	13 Trubeha	22 / 11 50%
16 / 8 50%	10 Cernych	20 / 10 50%



95 Bonecki
18 Wlazło
8 Stefanik

TOP-3 Dryblingi

7 / 4 57%	6 Romanczuk	4 / 4 100%
2 / 2 100%	8 Mystkowski	3 / 2 67%
2 / 2 100%	10 Cernych	3 / 1 33%



BRUK-BET TERMALICA NIECIECZA 2-1 JAGIELLONIA BIAŁYSTOK

Statystyki zawodników

Bruk-Bet Termalica Nieciecza

	INSTA T INDEX	Minuty na boisku	Bramki / asysty	xG	Strzały / celne	Faule	Faulow any	Spalony	Podania / dokładne	Podanie kluczowe	Podania przyjęte	Pojedyunki / wygrane	Pojedyunki w powietrzu	Pojedyunki na ziemi	Dryblingi / udane	Odbiory / udane	Stracone piłki	Odzyska ne piłki
99 Loska	258	'104	-	-	-	-	-	-	31 / 22 71%	-	10	1 / 1 100%	1 / 1 100%	-	-	-	4	3
17 Hybs	179	'104	-	-	-	1	-	-	28 / 18 64%	-	10	13 / 6 46%	6 / 3 50%	7 / 3 43%	-	4 / 2 50%	3	7
77 Putivtsev	212	'104	-	-	-	2	1	-	39 / 29 74%	-	23	9 / 5 56%	5 / 3 60%	4 / 2 50%	-	3 / 1 33%	4	9
97 Biedrzycki	271	'104	1 / 0	0.75	1 / 1 100%	3	2	1	41 / 33 80%	1 / 0 0%	32	20 / 14 70%	11 / 8 73%	9 / 6 67%	2 / 1 50%	4 / 3 75%	5	5
13 Grzybek	191	'104	-	-	-	2	-	-	32 / 24 75%	-	14	16 / 8 50%	6 / 3 50%	10 / 5 50%	-	2 / 1 50%	4	5
19 Bezpalec	210	'89	-	0.01	1 / 0 0%	3	1	-	20 / 11 55%	-	13	10 / 6 60%	1 / 1 100%	9 / 5 56%	-	3 / 1 33%	2	1
18 Wlazło	282	'65	1 / 0	0.75	1 / 1 100%	-	2	-	19 / 17 89%	-	8	9 / 7 78%	3 / 3 100%	6 / 4 67%	2 / 2 100%	1 / 1 100%	-	5
3 Grabowski	201	'104	-	-	-	2	2	-	17 / 8 47%	2 / 2 100%	16	11 / 2 18%	2 / 1 50%	9 / 1 11%	3 / 0 0%	2 / 0 0%	10	-
95 Bonecki	271	'104	-	0.19	2 / 0 0%	2	3	-	27 / 14 52%	2 / 1 50%	25	31 / 17 55%	11 / 5 45%	20 / 12 60%	7 / 4 57%	4 / 3 75%	11	4
8 Stefanik	230	'89	-	-	-	-	1	-	24 / 15 63%	2 / 1 50%	14	7 / 6 86%	-	7 / 6 86%	2 / 2 100%	4 / 3 75%	3	3
9 Spiewak	197	'78	-	-	-	2	4	-	9 / 8 89%	-	19	19 / 5 26%	7 / 2 29%	12 / 3 25%	1 / 0 0%	-	8	2
7 Gergel	186	'39	-	0.05	1 / 0 0%	-	-	1	5 / 3 60%	-	12	7 / 2 29%	3 / 0 0%	4 / 2 50%	1 / 1 100%	-	6	-
66 Domgjoni	209	'26	-	-	-	-	-	-	3 / 2 67%	-	-	6 / 4 67%	4 / 3 75%	2 / 1 50%	-	-	-	1
22 Hubinek	201	'14	-	-	-	-	-	-	4 / 2 50%	-	6	4 / 2 50%	3 / 2 67%	1 / 0 0%	-	-	3	-
27 Kukulowicz	-	'14	-	-	-	-	1	-	3 / 1 33%	-	5	1 / 0 0%	1 / 0 0%	-	-	-	1	-

Jagiellonia Białystok

	INSTA T INDEX	Minuty na boisku	Bramki / asysty	xG	Strzały / celne	Faule	Faulow any	Spalony	Podania / dokładne	Podanie kluczowe	Podania przyjęte	Pojedyunki / wygrane	Pojedyunki w powietrzu	Pojedyunki na ziemi	Dryblingi / udane	Odbiory / udane	Stracone piłki	Odzyska ne piłki
33 Alomerovic	181	'104	-	-	-	1	-	-	32 / 30 94%	-	16	2 / 0 0%	1 / 0 0%	1 / 0 0%	-	1 / 0 0%	-	4
27 Wdowik	219	'61	-	-	-	2	1	-	34 / 26 76%	1 / 0 0%	21	9 / 4 44%	4 / 2 50%	5 / 2 40%	2 / 0 0%	3 / 2 67%	4	4
2 Pazdan	270	'104	-	0.05	1 / 0 0%	1	-	-	72 / 66 92%	-	58	12 / 8 67%	9 / 6 67%	3 / 2 67%	-	1 / 1 100%	4	5
32 Matysik	201	'104	-	-	-	3	1	-	50 / 41 82%	-	40	11 / 6 55%	3 / 1 33%	8 / 5 63%	1 / 1 100%	1 / 0 0%	3	7
19 Olszewski	214	'65	-	-	-	1	2	-	23 / 19 83%	-	17	5 / 3 60%	1 / 1 100%	4 / 2 50%	1 / 0 0%	-	4	4
7 Nalepa	208	'61	-	-	-	2	-	-	48 / 40 83%	1 / 0 0%	39	8 / 3 38%	1 / 0 0%	7 / 3 43%	1 / 0 0%	3 / 1 33%	7	3
10 Cernych	230	'104	-	0.22	2 / 0 0%	1	2	1	21 / 16 76%	3 / 2 67%	25	20 / 10 50%	9 / 5 56%	11 / 5 45%	3 / 1 33%	4 / 2 50%	4	1
6 Romanczuk	219	'104	-	0.99	4 / 2 50%	3	3	-	75 / 58 77%	1 / 0 0%	60	24 / 14 58%	9 / 5 56%	15 / 9 60%	4 / 4 100%	3 / 2 67%	8	9
26 Pospisil	213	'61	-	0.04	1 / 0 0%	2	1	-	24 / 21 88%	-	23	7 / 3 43%	-	7 / 3 43%	1 / 1 100%	1 / 0 0%	4	-
14 Prikrýl	196	'104	-	-	-	1	1	3	51 / 44 86%	-	43	13 / 3 23%	6 / 0 0%	7 / 3 43%	-	1 / 1 100%	8	5
13 Trubeha	207	'85	-	1.06	4 / 3 75%	1	3	1	13 / 10 77%	2 / 0 0%	26	22 / 11 50%	10 / 5 50%	12 / 6 50%	1 / 1 100%	3 / 2 67%	7	1
5 Nastic	229	'42	-	0.05	2 / 1 50%	-	1	-	18 / 16 89%	1 / 1 100%	16	5 / 3 60%	-	5 / 3 60%	1 / 1 100%	1 / 1 100%	1	-
23 Struski	214	'42	-	-	-	-	-	-	22 / 19 86%	2 / 0 0%	19	8 / 3 38%	4 / 2 50%	4 / 1 25%	3 / 1 33%	-	4	-
8 Mystkowski	275	'42	1 / 0	0.05	1 / 1 100%	-	1	-	35 / 28 80%	1 / 1 100%	25	9 / 5 56%	1 / 1 100%	8 / 4 50%	3 / 2 67%	1 / 1 100%	3	2
9 Bida	203	'39	0 / 1	-	-	-	-	1	8 / 5 63%	-	6	4 / 1 25%	3 / 1 33%	1 / 0 0%	-	-	3	1
41 Lutostanski	173	'19	-	-	-	-	-	-	3 / 1 33%	-	6	5 / 2 40%	3 / 0 0%	2 / 2 100%	-	-	1	-

BRUK-BET TERMALICA NIECIECZA 2-1 JAGIELLONIA BIAŁYSTOK

Terminy

Atak

Posiadanie piłki przez jedną drużynę z przejściem na połowę przeciwnika.

Kontratak

Atak z gry, który rozwija się bezpośrednio po przejęciu piłki od przeciwnika. Kontratak trwa nie więcej niż 30 sekund. Prędkość ruchu do bramki przeciwnika przy tym ataku wynosi nie mniej niż 2,6 m/s.

Atak pozycyjny

Atak z gry lub ze stałych fragmentów (wyrzut z autu, rzut wolny). Pozycyjny atak trwa więcej niż 30 sekund lub prędkość ruchu drużyny do bramki przeciwnika jest mniejsza niż 2,6 m/s.

Atak po rzucie wolnym lub wyrzucie z autu

Atak po rozegraniu rzutu różnego, rzutu wolnego lub wyrzutu z autu, przy którym pierwszym lub drugim zagranieniem jest strzał na bramkę lub dośrodkowanie w pole karne.

Atak po rzucie różnym

Akcje drużyny po rozegraniu rzutu różnego aż do straty piłki lub oddalenia piłki przez drużynę przeciwnika do strefy centralnej.

Strzał

Skierowanie piłki do bramki przeciwnika mającej na celu strzelenie bramki. Rejestrowane są strzały celne (w światło bramki), niecelne (w tym strzały w słupek i w poprzeczkę), a także strzały zablokowane przez przeciwnika.

Podanie kluczowe

Podanie do partnera, który jest w sytuacji bramkowej (1 na 1, pusta bramka itd.); podanie do zawodnika, które stwarza realną szansę na zdobycie bramki; podanie które 'odcina' linię obrony w fazie ataku.

Pojedynek

Wszystkie rodzaje pojedynków na boisku. To sumaryczny wskaźnik, zawierający walkę o niekontrolowaną przez nikogo piłkę, pojedynki w powietrzu, dryblingi, odbiory oraz straty, spowodowane odbiorami przeciwnika.

Pojedynek w powietrzu

Walka o piłkę, która znajduje się powyżej poziomu ramion..

Dryblowanie

Aktywna akcja piłkarza, posiadającego piłkę próba ominięcia przeciwnika z pomocą dryblingu. Przy udanym dryblingu zawodnikowi drużyny przeciwnej rejestruje się nieudane odebranie piłki i na odwrót.

Odbiór

Aktywne działanie zawodnika, usiłującego odebrać piłkę zawodnikowi ją posiadającemu (przeciwnikowi w tej sytuacji zostaje zaliczona strata); przeciwdziałanie dryblowaniu przeciwnika również uznaje się za odbiór.

Drybling

Świadomy ruch zawodnika z piłką (przynajmniej trzy kontakty z piłką)

Nieudane przyjęcie piłki

Strata piłki bez starcia z przeciwnikiem, w wyniku nieudanej akcji..

Odzyskane piłki

Akcja piłkarza (przejęcie, przechwyt, wygrany pojedynek), która powoduje stratę piłki przez przeciwnika z dalszą możliwością prowadzenia szybkiego kontrataku.

Strata piłki

Akcja zawodnika (niedokładne podanie, przegrany pojedynek, itd.), która powoduje stratę piłki przez jego drużynę. Jeśli posiadanie piłki zakończy się faulem przeciwnika lub strzałem w światło bramki, to strata nie rejestruje się.

Tempo akcji w ataku

Liczba akcji konstruktywnych na minutę posiadania piłki.

Tempo dokładnych podań

Liczba dokładnych podań na minutę posiadania piłki

Indeks intensywności pojedynków

liczba pojedynków i przechwytych drużyny broniącej - na minutę posiadania piłki przez przeciwnika

xG

Oczekiwana liczba bramek zawodnika lub drużyny w meczu, nie licząc rzutów karnych. Liczbę expected goals oblicza się na podstawie rodzaju strzału i strefy, z której został wykonany.