



PKO Bank Polski
EKSTRAKLASA

KOLEJKA 22 19.02.22		
KONIEC MECZU		
BRUK-BET TERMALICA NIECIECZA	0 0	LEGIA WARSZAWA

RAPORT STATYSTYCZNY

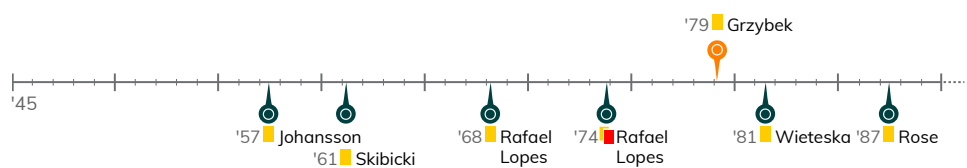


STATS

BRUK-BET TERMALICA NIECIECZA 0-0 LEGIA WARSZAWA

Informacje o meczu

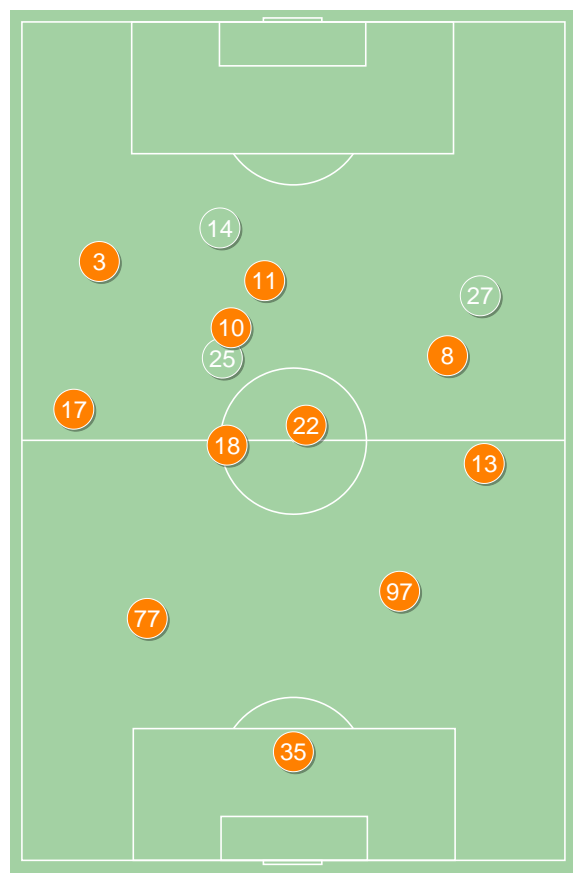
Linia czasu



Średnie pozycje piłkarzy

Bruk-Bet Termalica Nieciecza

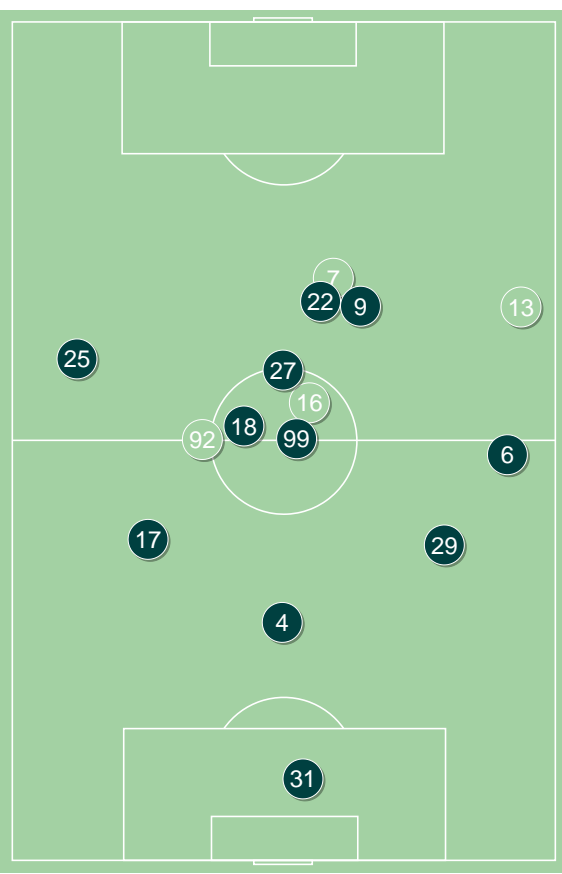
35	Pavlyuchenko	
17	Hybs	
77	Putivtsev	■
97	Biedrzycki	
13	Grzybek	■
18	Wlazło	
22	Hubinek	
3	Grabowski	'83 ▼
8	Stefanik	'83 ▼
11	Mesanovic	
10	Radwański	'61 ▼
14	Kocyla	'61 ▲
27	Kukulowicz	'83 ▲
25	Tusha	'83 ▲



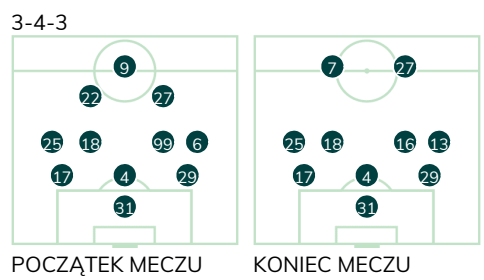
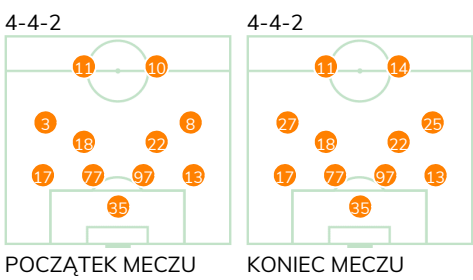
Bruk-Bet Termalica Nieciecza ↑

Legia Warszawa

31	Miszta	
17	Nawrocki	
4	Wieteska	■
29	Rose	■
25	Mladenovic	
18	Sokołowski	
99	Slisz	■ '73 ▼
6	Johansson	■ '64 ▼
22	Skibicki	■ '64 ▼
27	Josue Soares	
9	Pekhart	'64 ▼
13	Wszółek	'64 ▲
92	Ciepiela	'64 ▼ ▲
21	Rafael Lopes	■ '64 ▲
16	Celhaka	'73 ▲
7	Kastrati	'84 ▲

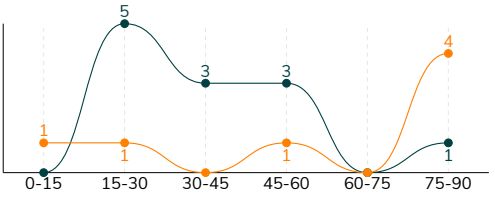


Legia Warszawa ↑



Główne statystyki

STRZAŁY / CELNE	7 / 2	12 / 4
1. połowa	2 / 0	8 / 2
2. połowa	5 / 2	4 / 2



Strzały niecelne	5	6
Strzały zablokowane	-	2
Strzały z pola karnego / celne	3 / 1	7 / 3
Średni dystans do bramki, m	22.1	15.7
Faule	18	23
Żółte / czerwone kartki	2 / 0	6 / 1
Spalone	1	1
Rzuty różne	6	8

Podania

PODANIA / DOKŁADNE	512 / 428 84%	339 / 253 75%
1. połowa	295 / 255 86%	208 / 160 77%
2. połowa	217 / 173 80%	131 / 93 71%
Podanie kluczowe	3 / 1 33%	5 / 2 40%

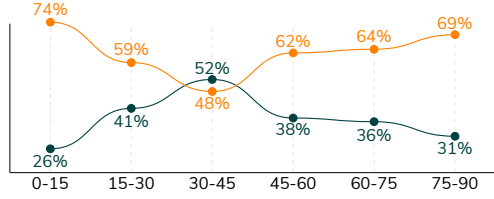
Pojedynki

POJEDYNKI	145 / 74 51%	145 / 71 49%
1. połowa	79 / 41 52%	79 / 38 48%
2. połowa	66 / 33 50%	66 / 33 50%
Pojedynki w powietrzu	43 / 21 49%	43 / 22 51%
Pojedynki na ziemi	102 / 53 52%	102 / 49 48%
Dryblingi / udane	23 / 16 70%	23 / 16 70%
Odbiory / udane	26 / 10 38%	33 / 17 52%
Straty / na własnej połowie	73 / 17	68 / 8
Odzyskane piłki / na połowie przeciwnika	51 / 6	49 / 9

Posiadanie piłki

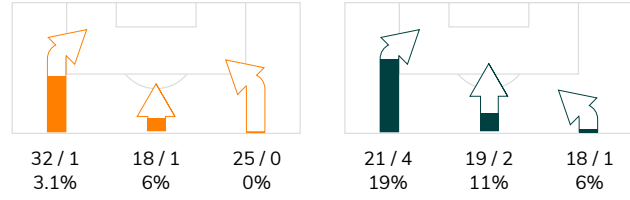
Statystyki drużyn

POSIADANIE PIŁKI	62%	38%
1. połowa	59%	41%
2. połowa	66%	34%

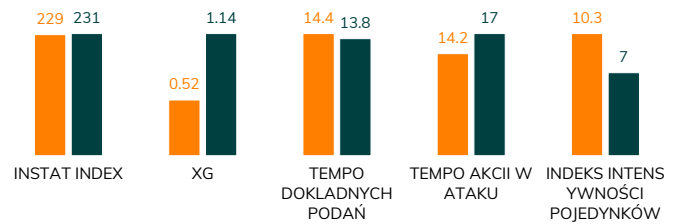


Ataki pozycyjne	67 / 2 3%	48 / 4 8%
Kontrataki	8 / 0 0%	10 / 3 30%
Ataki ze stałych fragmentów	13 / 5 38%	15 / 4 27%
Strzały z rzutów wolnych / celne	2 / 1 50%	-
Warianty rzutów wolnych	5 / 1 20%	7 / 0 0%
Rzuty różne	6 / 2 33%	8 / 4 50%
Rzuty karne / strzelone	-	-

STRONY ATAKU



Kluczowe indeksy występu



TOP-3 InStat Index

35 Pavlyuchenko	273	31 Miszta	271
18 Wlazło	269	99 Slisz	269
77 Putivtsev	257	29 Rose	264

TOP-3 Strzały / celne

18 Wlazło	3 / 1 33%	6 Johansson	2 / 2 100%
11 Mesanovic	1 / 1 100%	22 Skibicki	3 / 1 33%
22 Hubinek	1 / 0 0%	9 Pekhart	2 / 1 50%

TOP-3 Podania

77 Putivtsev	68 / 64 94%	4 Wieteska	46 / 38 83%
17 Hybs	65 / 53 82%	27 Josue Soares	52 / 35 67%
18 Wlazło	58 / 49 84%	17 Nawrocki	40 / 31 78%

TOP-3 Podania kluczowe

18 Wlazło	2 / 1 50%	18 Sokółowski	1 / 1 100%
10 Radwański	1 / 0 0%	27 Josue Soares	1 / 1 100%
35 Pavlyuchenko	-	17 Nawrocki	1 / 0 0%

TOP-3 Pojedynki

18 Wlazło	26 / 17 65%	29 Rose	18 / 14 78%
13 Grzybek	17 / 11 65%	6 Johansson	17 / 8 47%
11 Mesanovic	22 / 9 41%	99 Slisz	11 / 8 73%

TOP-3 Dryblingi

18 Wlazło	5 / 4 80%	18 Sokółowski	4 / 3 75%
13 Grzybek	4 / 4 100%	99 Slisz	3 / 3 100%
17 Hybs	3 / 2 67%	25 Mladenovic	4 / 2 50%

BRUK-BET TERMALICA NIECIECZA 0-0 LEGIA WARSZAWA

Statystyki zawodników

Bruk-Bet Termalica Nieciecza

	INSTA T INDEX	Minuty na boisku	Bramki / asysty	xG	Strzały / celne	Faule	Faulow any	Spalony	Podania / dokładne	Podanie kluczowe	Podania przyjęte	Pojedyunki / wygrane	Pojedyunki w powietrzu	Pojedyunki na ziemi	Dryblingi / udane	Odbiory / udane	Stracone piłki	Odzyska ne piłki
35 Pavlyuchenko	273	'97	-	-	-	-	-	-	36 / 31 86%	-	23	-	-	-	-	-	4	5
17 Hybs	246	'97	-	-	-	-	1	-	65 / 53 82%	-	42	6 / 4 67%	2 / 2 100%	4 / 2 50%	3 / 2 67%	1 / 0 0%	6	3
77 Putivtsev	257	'97	-	-	-	1	1	-	68 / 64 94%	-	51	10 / 7 70%	6 / 5 83%	4 / 2 50%	-	1 / 1 100%	1	8
97 Biedrzycki	241	'97	-	-	-	1	3	-	53 / 46 87%	-	40	6 / 4 67%	1 / 1 100%	5 / 3 60%	1 / 1 100%	1 / 0 0%	3	8
13 Grzybek	252	'97	-	-	-	3	4	-	53 / 43 81%	-	35	17 / 11 65%	4 / 2 50%	13 / 9 69%	4 / 4 100%	6 / 2 33%	2	5
18 Wlazło	269	'97	-	0.17	3 / 1 33%	3	2	-	58 / 49 84%	2 / 1 50%	49	26 / 17 65%	9 / 6 67%	17 / 11 65%	5 / 4 80%	6 / 3 50%	10	10
22 Hubinek	232	'97	-	0.15	1 / 0 0%	1	-	-	54 / 44 81%	-	45	8 / 3 38%	2 / 1 50%	6 / 2 33%	1 / 0 0%	1 / 0 0%	6	5
3 Grabowski	213	'84	-	-	-	1	1	-	28 / 19 68%	-	31	17 / 8 47%	3 / 0 0%	14 / 8 57%	1 / 0 0%	3 / 2 67%	10	2
8 Stefanik	199	'84	-	-	-	2	-	-	34 / 26 76%	-	24	5 / 1 20%	1 / 0 0%	4 / 1 25%	-	2 / 0 0%	7	-
11 Mesanovic	214	'97	-	0.17	1 / 1 100%	3	5	1	19 / 16 84%	-	34	22 / 9 41%	6 / 2 33%	16 / 7 44%	2 / 2 100%	3 / 1 33%	11	1
10 Radwański	212	'62	-	0.02	1 / 0 0%	1	2	-	22 / 20 91%	1 / 0 0%	32	16 / 4 25%	7 / 2 29%	9 / 2 22%	3 / 2 67%	1 / 0 0%	8	-
14 Kocyla	186	'34	-	-	-	1	3	-	11 / 7 64%	-	11	7 / 5 71%	1 / 0 0%	6 / 5 83%	1 / 1 100%	1 / 1 100%	2	1
27 Kukulowicz	207	'12	-	0.01	1 / 0 0%	-	-	-	9 / 8 89%	-	7	-	-	-	-	-	-	2
25 Tusha	204	'12	-	-	-	1	-	-	2 / 2 100%	-	4	5 / 1 20%	1 / 0 0%	4 / 1 25%	2 / 0 0%	-	3	1

Legia Warszawa

	INSTA T INDEX	Minuty na boisku	Bramki / asysty	xG	Strzały / celne	Faule	Faulow any	Spalony	Podania / dokładne	Podanie kluczowe	Podania przyjęte	Pojedyunki / wygrane	Pojedyunki w powietrzu	Pojedyunki na ziemi	Dryblingi / udane	Odbiory / udane	Stracone piłki	Odzyska ne piłki
31 Miszta	271	'97	-	-	-	-	2	-	26 / 21 81%	-	7	2 / 2 100%	2 / 2 100%	-	-	-	3	6
17 Nawrocki	215	'97	-	-	-	2	-	-	40 / 31 78%	1 / 0 0%	32	12 / 5 42%	6 / 2 33%	6 / 3 50%	1 / 1 100%	4 / 1 25%	6	6
4 Wieteska	251	'97	-	-	-	2	-	-	46 / 38 83%	-	31	6 / 3 50%	1 / 1 100%	5 / 2 40%	-	2 / 1 50%	1	6
29 Rose	264	'97	-	-	-	3	1	-	35 / 23 66%	-	19	18 / 14 78%	7 / 6 86%	11 / 8 73%	1 / 1 100%	2 / 2 100%	9	10
25 Mladenovic	227	'97	-	0.04	1 / 0 0%	1	2	-	31 / 20 65%	1 / 0 0%	21	12 / 6 50%	4 / 3 75%	8 / 3 38%	4 / 2 50%	3 / 1 33%	5	1
18 Sokołowski	234	'97	-	0.16	2 / 0 0%	-	3	-	33 / 25 76%	1 / 1 100%	32	16 / 7 44%	5 / 2 40%	11 / 5 45%	4 / 3 75%	4 / 2 50%	8	3
99 Slisz	269	'74	-	-	-	3	1	-	30 / 25 83%	1 / 0 0%	21	11 / 8 73%	5 / 4 80%	6 / 4 67%	3 / 3 100%	2 / 1 50%	3	5
6 Johansson	240	'65	-	0.33	2 / 2 100%	3	2	-	17 / 13 76%	-	9	17 / 8 47%	-	17 / 8 47%	2 / 2 100%	6 / 5 83%	3	5
22 Skibicki	226	'65	-	0.22	3 / 1 33%	2	-	-	6 / 4 67%	-	13	8 / 0 0%	2 / 0 0%	6 / 0 0%	1 / 0 0%	2 / 0 0%	4	-
27 Josue Soares	229	'97	-	0.05	1 / 0 0%	-	2	-	52 / 35 67%	1 / 1 100%	38	13 / 5 38%	4 / 0 0%	9 / 5 56%	3 / 2 67%	3 / 1 33%	13	4
9 Pekhart	211	'65	-	0.31	2 / 1 50%	2	2	1	6 / 4 67%	-	12	11 / 3 27%	3 / 2 67%	8 / 1 13%	1 / 0 0%	2 / 0 0%	6	-
13 Wszółek	229	'31	-	-	-	-	1	-	7 / 5 71%	-	4	5 / 4 80%	-	5 / 4 80%	1 / 1 100%	1 / 1 100%	1	1
92 Ciepela	192	'20	-	-	-	-	-	-	3 / 3 100%	-	2	-	-	-	-	-	-	-
21 Rafael Lopes	-	'10	-	-	-	4	-	-	-	-	3	5 / 0 0%	3 / 0 0%	2 / 0 0%	-	-	4	-
16 Celhaka	214	'22	-	-	-	-	1	-	5 / 4 80%	-	4	3 / 2 67%	-	3 / 2 67%	1 / 0 0%	1 / 1 100%	1	1
7 Kastrati	196	'11	-	0.03	1 / 0 0%	1	-	-	2 / 2 100%	-	5	6 / 4 67%	1 / 0 0%	5 / 4 80%	1 / 1 100%	1 / 1 100%	1	1

Terminy

Atak

Posiadanie piłki przez jedną drużynę z przejściem na połowę przeciwnika.

Kontratak

Atak z gry, który rozwija się bezpośrednio po przejęciu piłki od przeciwnika. Kontratak trwa nie więcej niż 30 sekund. Prędkość ruchu do bramki przeciwnika przy tym ataku wynosi nie mniej niż 2,6 m/s.

Atak pozycyjny

Atak z gry lub ze stałych fragmentów (wyrzut z autu, rzut wolny). Pozycyjny atak trwa więcej niż 30 sekund lub prędkość ruchu drużyny do bramki przeciwnika jest mniejsza niż 2,6 m/s.

Atak po rzucie wolnym lub wyrzucie z autu

Atak po rozegraniu rzutu różnego, rzutu wolnego lub wyrzutu z autu, przy którym pierwszym lub drugim zagranieniem jest strzał na bramkę lub dośrodkowanie w pole karne.

Atak po rzucie różnym

Akcje drużyny po rozegraniu rzutu różnego aż do straty piłki lub oddalenia piłki przez drużynę przeciwnika do strefy centralnej.

Strzał

Skierowanie piłki do bramki przeciwnika mającej na celu strzelenie bramki. Rejestrowane są strzały celne (w światło bramki), niecelne (w tym strzały w słupek i w poprzeczkę), a także strzały zablokowane przez przeciwnika.

Podanie kluczowe

Podanie do partnera, który jest w sytuacji bramkowej (1 na 1, pusta bramka itd.); podanie do zawodnika, które stwarza realną szansę na zdobycie bramki; podanie które 'odcina' linię obrony w fazie ataku.

Pojedynek

Wszystkie rodzaje pojedynków na boisku. To sumaryczny wskaźnik, zawierający walkę o niekontrolowaną przez nikogo piłkę, pojedynki w powietrzu, dryblingi, odbiory oraz straty, spowodowane odbiorami przeciwnika.

Pojedynek w powietrzu

Walka o piłkę, która znajduje się powyżej poziomu ramion..

Dryblowanie

Aktywna akcja piłkarza, posiadającego piłkę próba ominięcia przeciwnika z pomocą dryblingu. Przy udanym dryblingu zawodnikowi drużyny przeciwnej rejestruje się nieudane odebranie piłki i na odwrót.

Odbiór

Aktywne działanie zawodnika, usiłującego odebrać piłkę zawodnikowi ją posiadającemu (przeciwnikowi w tej sytuacji zostaje zaliczona strata); przeciwdziałanie dryblowaniu przeciwnika również uznaje się za odbiór.

Drybling

Świadomy ruch zawodnika z piłką (przynajmniej trzy kontakty z piłką)

Nieudane przyjęcie piłki

Strata piłki bez starcia z przeciwnikiem, w wyniku nieudanej akcji..

Odzyskane piłki

Akcja piłkarza (przejęcie, przechwyt, wygrany pojedynek), która powoduje stratę piłki przez przeciwnika z dalszą możliwością prowadzenia szybkiego kontrataku.

Strata piłki

Akcja zawodnika (niedokładne podanie, przegrany pojedynek, itd.), która powoduje stratę piłki przez jego drużynę. Jeśli posiadanie piłki zakończy się faulem przeciwnika lub strzałem w światło bramki, to strata nie rejestruje się.

Tempo akcji w ataku

Liczba akcji konstruktywnych na minutę posiadania piłki.

Tempo dokładnych podań

Liczba dokładnych podań na minutę posiadania piłki

Indeks intensywności pojedynków

liczba pojedynków i przechwytych drużyny broniącej - na minutę posiadania piłki przez przeciwnika

xG

Oczekiwana liczba bramek zawodnika lub drużyny w meczu, nie licząc rzutów karnych. Liczbę expected goals oblicza się na podstawie rodzaju strzału i strefy, z której został wykonany.