



PKO Bank Polski  
EKSTRAKLASA

KOLEJKA 21   12.02.22			
LECH POZNAŃ		KONIEC MECZU	BRUK-BET TERMALICA NIECIECZA
ISHAK 18'	KAMINSKI 27'	RAMIREZ 44'	
SALAMON 54'	KOWNACKI 85'		
5		0	

## RAPORT STATYSTYCZNY

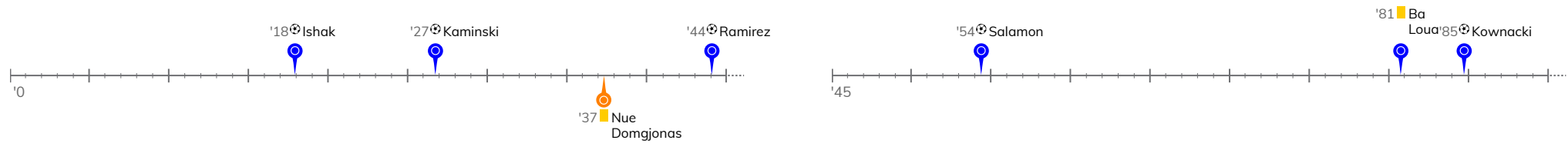


STATS

LECH POZNAŃ 5-0 BRUK-BET TERMALICA NIECIECZA

Informacje o meczu

Linia czasu



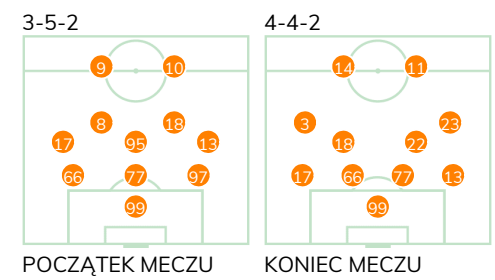
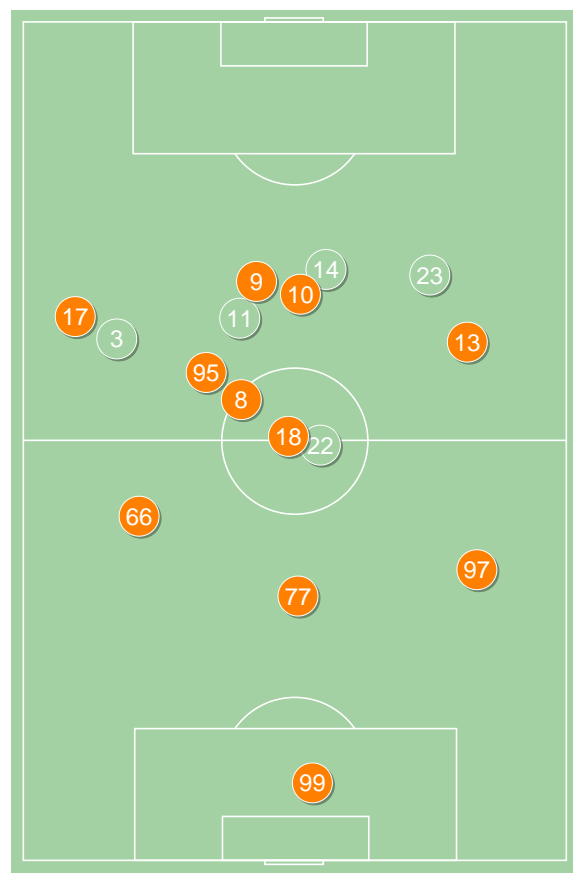
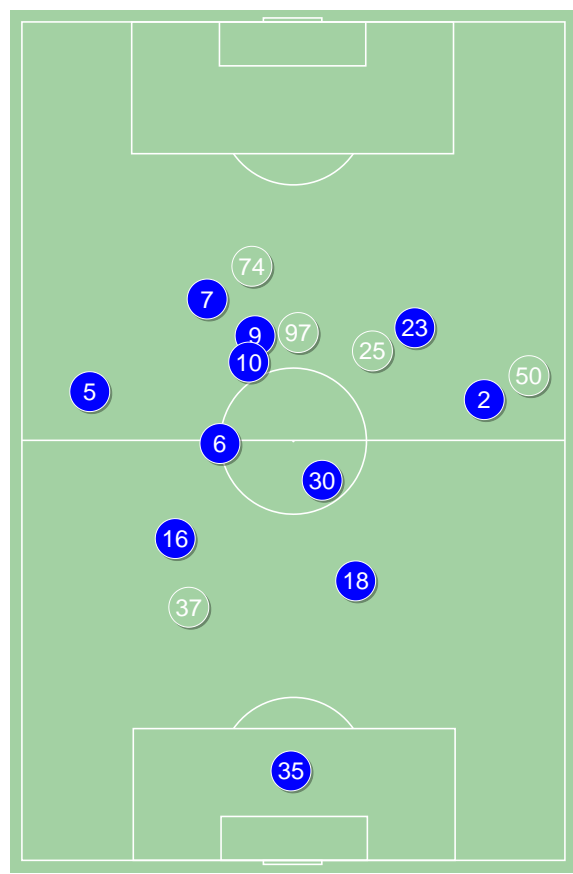
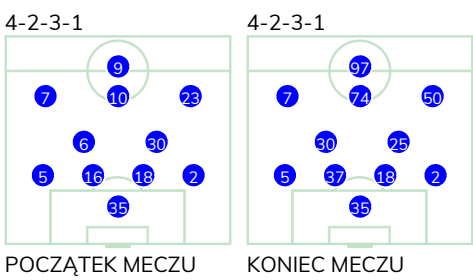
Średnie pozycje piłkarzy

Lech Poznań

35	Bednarek	
5	Pedro Rebocho	
16	Milic	'71 ▼
18	Salamon	⊕
2	Vieira Pereira	
6	Karlstrom	'60 ▼
30	Kvekveskiri	
7	Kaminski	⊕
10	Ramirez	⊕
23	Velde	'60 ▼
9	Ishak	⊕
97	Kownacki	⊕
25	Pedro Tiba	'60 ▲
50	Ba Loua	'60 ▲
37	Satka	'71 ▲
74	Antczak	'71 ▲

Bruk-Bet Termalica Nieciecza

99	Loska	
66	Nue Domgjonas	■
77	Putitvsev	
97	Biedrzycki	'53 ▼
17	Hybs	
95	Bonecki	'63 ▼
13	Grzybek	
8	Stefanik	'46 ▼
18	Wlazło	
9	Spiewak	'77 ▼
10	Radwański	'53 ▼
22	Hubinek	'46 ▲
3	Grabowski	'53 ▲
23	Wasielewski	'53 ▲
11	Mesanovic	'63 ▲
14	Kocyla	'77 ▲



Lech Poznań ↑

Bruk-Bet Termalica Nieciecza ↑

POCZĄTEK MECZU

KONIEC MECZU

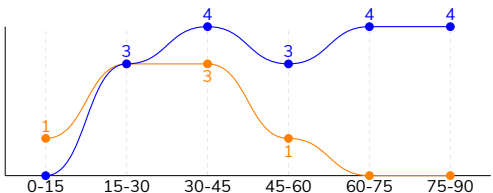
POCZĄTEK MECZU

KONIEC MECZU

LECH POZNAŃ 5-0 BRUK-BET TERMALICA NIECIECZA

Główne statystyki

STRZAŁY / CELNE	18 / 11	8 / 1
1. połowa	7 / 5	7 / 1
2. połowa	11 / 6	1 / 0



Strzały niecelne	3	4
Strzały zablokowane	4	3
Strzały z pola karnego / celne	13 / 9	5 / 1
Średni dystans do bramki, m	12.8	16.3
Faule	8	16
Żółte / czerwone kartki	1 / 0	1 / 0
Spalone	4	1
Rzuty różne	10	4

Podania

PODANIA / DOKŁADNE	460 / 381 83%	381 / 306 80%
1. połowa	242 / 196 81%	194 / 150 77%
2. połowa	218 / 185 85%	187 / 156 83%
Podanie kluczowe	18 / 12 67%	5 / 5 100%

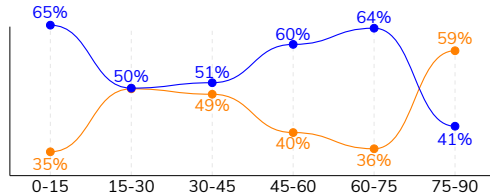
Pojedynki

POJEDYNKI	158 / 75 47%	158 / 83 53%
1. połowa	70 / 34 49%	70 / 36 51%
2. połowa	88 / 41 47%	88 / 47 53%
Pojedynki w powietrzu	32 / 16 50%	32 / 16 50%
Pojedynki na ziemi	126 / 59 47%	126 / 67 53%
Dryblingi / udane	25 / 13 52%	28 / 14 50%
Odbiory / udane	34 / 20 59%	34 / 21 62%
Straty / na własnej połowie	66 / 18	69 / 27
Odzyskane piłki / na połowie przeciwnika	53 / 21	49 / 12

Posiadanie piłki

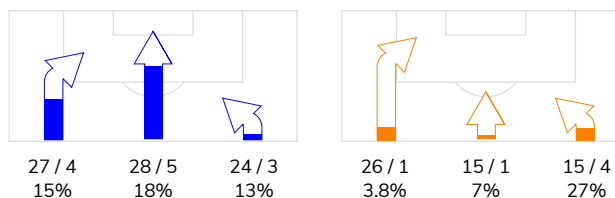
Statystyki drużyn

POSIADANIE PIŁKI	55%	45%
1. połowa	56%	44%
2. połowa	54%	46%

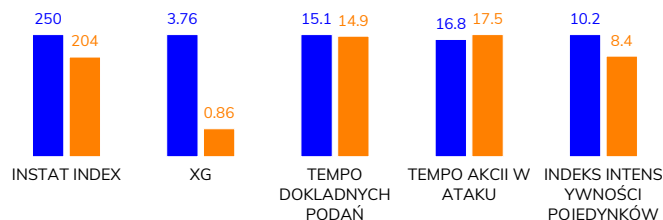


Ataki pozycyjne	64 / 8 13%	49 / 5 10%
Kontrataki	15 / 4 27%	7 / 1 14%
Ataki ze stałych fragmentów	17 / 4 24%	6 / 1 17%
Strzały z rzutów wolnych / celne	-	-
Warianty rzutów wolnych	5 / 1 20%	1 / 0 0%
Rzuty różne	10 / 3 30%	4 / 1 25%
Rzuty karne / strzelone	-	-

STRONY ATAKU



Kluczowe indeksy występu



TOP-3 InStat Index

7 Kaminski	295	17 Hybs	235
6 Karlstrom	292	13 Grzybek	233
18 Salamon	285	18 Wlazło	231

TOP-3 Strzały / celne

7 Kaminski	4 / 2 50%	13 Grzybek	1 / 1 100%
97 Kownacki	4 / 2 50%	18 Wlazło	2 / 0 0%
18 Salamon	2 / 2 100%	66 Nue Domgjonas	1 / 0 0%

TOP-3 Podania

2 Vieira Pereira	65 / 55 85%	18 Wlazło	51 / 43 84%
5 Pedro Rebocho	66 / 52 79%	17 Hybs	41 / 34 83%
30 Kvekveskiri	52 / 44 85%	66 Nue Domgjonas	44 / 33 75%

TOP-3 Podania kluczowe

7 Kaminski	3 / 3 100%	13 Grzybek	2 / 2 100%
2 Vieira Pereira	2 / 2 100%	18 Wlazło	1 / 1 100%
10 Ramirez	2 / 2 100%	9 Spiewak	1 / 1 100%

TOP-3 Pojedynki

2 Vieira Pereira	18 / 12 67%	66 Nue Domgjonas	20 / 12 60%
18 Salamon	14 / 10 71%	18 Wlazło	19 / 12 63%
7 Kaminski	18 / 7 39%	17 Hybs	13 / 10 77%

TOP-3 Dryblingi

6 Karlstrom	3 / 3 100%	18 Wlazło	5 / 4 80%
7 Kaminski	6 / 2 33%	13 Grzybek	4 / 3 75%
23 Velde	4 / 2 50%	95 Bonecki	3 / 2 67%

## LECH POZNAŃ 5-0 BRUK-BET TERMALICA NIECIECZA

## Statystyki zawodników

## Lech Poznań

	INSTA T INDEX	Minuty na boisku	Bramki / asysty	xG	Strzały / celne	Faule	Faulow any	Spalon e	Podania / dokładne	Podanie kluczowe	Podania przyjęte	Pojedynki / wygrane	Pojedynki w powietrzu	Pojedynki na ziemi	Dryblingi / udane	Odbiory / udane	Stracone piłki	Odzyska ne piłki
35 Bednarek	249	'93	-	-	-	-	-	-	40 / 28 70%	-	30	-	-	-	-	-	5	2
5 Pedro Rebocho	247	'93	-	-	-	1	2	-	66 / 52 79%	2 / 1 50%	38	14 / 6 43%	2 / 1 50%	12 / 5 42%	1 / 1 100%	5 / 3 60%	8	7
16 Milic	228	'73	-	-	-	-	-	-	50 / 43 86%	-	41	10 / 4 40%	5 / 1 20%	5 / 3 60%	-	1 / 1 100%	7	5
18 Salamon	285	'93	1 / 0	1.06	2 / 2 100%	1	-	1	39 / 31 79%	-	32	14 / 10 71%	6 / 5 83%	8 / 5 63%	-	1 / 0 0%	5	7
2 Vieira Pereira	273	'93	-	0.10	1 / 1 100%	-	2	-	65 / 55 85%	2 / 2 100%	38	18 / 12 67%	5 / 4 80%	13 / 8 62%	1 / 0 0%	2 / 1 50%	6	8
6 Karlstrom	292	'62	-	0.07	1 / 0 0%	-	1	2	35 / 31 89%	2 / 1 50%	26	8 / 6 75%	2 / 1 50%	6 / 5 83%	3 / 3 100%	1 / 1 100%	4	6
30 Kvekveskiri	223	'93	-	0.08	1 / 1 100%	-	1	-	52 / 44 85%	-	31	16 / 7 44%	1 / 1 100%	15 / 6 40%	1 / 1 100%	4 / 1 25%	3	7
7 Kaminski	295	'93	1 / 1	0.43	4 / 2 50%	2	-	-	29 / 25 86%	3 / 3 100%	31	18 / 7 39%	1 / 0 0%	17 / 7 41%	6 / 2 33%	5 / 4 80%	5	3
10 Ramirez	283	'73	1 / 1	0.24	1 / 1 100%	-	2	-	27 / 23 85%	2 / 2 100%	28	10 / 4 40%	-	10 / 4 40%	3 / 1 33%	3 / 2 67%	5	-
23 Velde	242	'62	0 / 1	0.19	1 / 0 0%	-	4	1	10 / 9 90%	2 / 1 50%	20	13 / 6 46%	3 / 1 33%	10 / 5 50%	4 / 2 50%	3 / 1 33%	6	-
9 Ishak	231	'42	1 / 0	0.29	1 / 1 100%	1	2	-	4 / 1 25%	1 / 0 0%	9	5 / 2 40%	1 / 0 0%	4 / 2 50%	1 / 1 100%	-	3	-
97 Kownacki	257	'50	1 / 0	0.98	4 / 2 50%	1	-	-	13 / 12 92%	2 / 1 50%	24	11 / 3 27%	3 / 1 33%	8 / 2 25%	1 / 1 100%	2 / 1 50%	5	-
25 Pedro Tiba	233	'30	-	-	-	-	1	-	17 / 16 94%	-	16	6 / 3 50%	-	6 / 3 50%	2 / 1 50%	2 / 2 100%	3	3
50 Ba Loua	218	'30	0 / 1	-	-	2	-	-	4 / 4 100%	1 / 1 100%	7	8 / 2 25%	1 / 0 0%	7 / 2 29%	2 / 0 0%	3 / 2 67%	1	2
37 Satka	218	'19	-	-	-	-	-	-	8 / 7 88%	-	7	2 / 1 50%	1 / 0 0%	1 / 1 100%	-	-	-	1
74 Antczak	223	'19	-	0.32	2 / 1 50%	-	-	-	1 / 0 0%	1 / 0 0%	3	5 / 2 40%	1 / 1 100%	4 / 1 25%	-	2 / 1 50%	-	2

## Bruk-Bet Termalica Nieciecza

	INSTA T INDEX	Minuty na boisku	Bramki / asysty	xG	Strzały / celne	Faule	Faulow any	Spalon e	Podania / dokładne	Podanie kluczowe	Podania przyjęte	Pojedynki / wygrane	Pojedynki w powietrzu	Pojedynki na ziemi	Dryblingi / udane	Odbiory / udane	Stracone piłki	Odzyska ne piłki
99 Loska	230	'93	-	-	-	-	-	-	30 / 26 87%	-	14	-	-	-	-	-	3	4
66 Nue Domgjonas	225	'93	-	0.31	1 / 0 0%	4	1	-	44 / 33 75%	-	33	20 / 12 60%	8 / 5 63%	12 / 7 58%	-	6 / 4 67%	4	11
77 Putivtsev	177	'93	-	0.19	1 / 0 0%	3	1	-	43 / 33 77%	-	33	12 / 7 58%	3 / 1 33%	9 / 6 67%	1 / 1 100%	5 / 3 60%	6	4
97 Biedrzycki	189	'55	-	-	-	1	1	-	23 / 17 74%	-	18	2 / 2 100%	-	2 / 2 100%	-	-	4	3
17 Hybs	235	'93	-	-	-	-	2	-	41 / 34 83%	-	27	13 / 10 77%	4 / 3 75%	9 / 7 78%	3 / 1 33%	3 / 3 100%	6	5
95 Bonecki	199	'64	-	-	-	1	-	-	21 / 19 90%	-	16	16 / 7 44%	1 / 0 0%	15 / 7 47%	3 / 2 67%	7 / 4 57%	6	3
13 Grzybek	233	'93	-	0.07	1 / 1 100%	-	1	-	27 / 24 89%	2 / 2 100%	19	12 / 8 67%	-	12 / 8 67%	4 / 3 75%	2 / 2 100%	4	5
8 Stefanik	207	'47	-	0.06	1 / 0 0%	1	-	-	13 / 11 85%	-	12	8 / 2 25%	-	8 / 2 25%	2 / 1 50%	-	3	1
18 Wlazło	231	'93	-	0.09	2 / 0 0%	2	-	-	51 / 43 84%	1 / 1 100%	43	19 / 12 63%	2 / 2 100%	17 / 10 59%	5 / 4 80%	5 / 2 40%	8	5
9 Spiewak	189	'78	-	0.06	1 / 0 0%	-	1	-	11 / 6 55%	1 / 1 100%	19	16 / 6 38%	2 / 0 0%	14 / 6 43%	2 / 0 0%	-	4	1
10 Radwański	189	'55	-	0.08	1 / 0 0%	2	-	1	20 / 16 80%	-	19	11 / 4 36%	3 / 1 33%	8 / 3 38%	-	-	7	2
22 Hubinek	199	'45	-	-	-	-	-	-	23 / 19 83%	-	17	5 / 2 40%	-	5 / 2 40%	-	4 / 1 25%	1	2
3 Grabowski	201	'37	-	-	-	-	-	-	14 / 9 64%	-	11	4 / 2 50%	2 / 1 50%	2 / 1 50%	1 / 1 100%	-	3	1
23 Wasielewski	197	'37	-	-	-	1	1	-	9 / 5 56%	-	11	13 / 6 46%	5 / 3 60%	8 / 3 38%	4 / 0 0%	1 / 1 100%	8	2
11 Mesanovic	178	'28	-	-	-	1	-	-	7 / 7 100%	1 / 1 100%	7	-	-	-	-	-	-	-
14 Kocyla	188	'14	-	-	-	-	-	-	4 / 4 100%	-	7	7 / 3 43%	2 / 0 0%	5 / 3 60%	3 / 1 33%	1 / 1 100%	2	-

## LECH POZNAŃ 5-0 BRUK-BET TERMALICA NIECIECZA

## Terminy

**Atak**

Posiadanie piłki przez jedną drużynę z przejściem na połowę przeciwnika.

**Kontratak**

Atak z gry, który rozwija się bezpośrednio po przejęciu piłki od przeciwnika. Kontratak trwa nie więcej niż 30 sekund. Prędkość ruchu do bramki przeciwnika przy tym ataku wynosi nie mniej niż 2,6 m/s.

**Atak pozycyjny**

Atak z gry lub ze stałych fragmentów (wyrzut z autu, rzut wolny). Pozycyjny atak trwa więcej niż 30 sekund lub prędkość ruchu drużyny do bramki przeciwnika jest mniejsza niż 2,6 m/s.

**Atak po rzucie wolnym lub wyrzucie z autu**

Atak po rozegraniu rzutu różnego, rzutu wolnego lub wyrzutu z autu, przy którym pierwszym lub drugim zagranieniem jest strzał na bramkę lub dośrodkowanie w pole karne.

**Atak po rzucie różnym**

Akcje drużyny po rozegraniu rzutu różnego aż do straty piłki lub oddalenia piłki przez drużynę przeciwnika do strefy centralnej.

**Strzał**

Skierowanie piłki do bramki przeciwnika mającej na celu strzelenie bramki. Rejestrowane są strzały celne (w światło bramki), niecelne (w tym strzały w słupek i w poprzeczkę), a także strzały zablokowane przez przeciwnika.

**Podanie kluczowe**

Podanie do partnera, który jest w sytuacji bramkowej (1 na 1, pusta bramka itd.); podanie do zawodnika, które stwarza realną szansę na zdobycie bramki; podanie które 'odcina' linię obrony w fazie ataku.

**Pojedynki**

Wszystkie rodzaje pojedynków na boisku. To sumaryczny wskaźnik, zawierający walkę o niekontrolowaną przez nikogo piłkę, pojedynki w powietrzu, dryblingi, odbiory oraz straty, spowodowane odbiorami przeciwnika.

**Pojedynek w powietrzu**

Walka o piłkę, która znajduje się powyżej poziomu ramion..

**Dryblowanie**

Aktywna akcja piłkarza, posiadającego piłkę próba ominięcia przeciwnika z pomocą dryblingu. Przy udanym dryblingu zawodnikowi drużyny przeciwnej rejestruje się nieudane odebranie piłki i na odwrót.

**Odbiór**

Aktywne działanie zawodnika, usiłującego odebrać piłkę zawodnikowi ją posiadającemu (przeciwnikowi w tej sytuacji zostaje zaliczona strata); przeciwdziałanie dryblowaniu przeciwnika również uznaje się za odbiór.

**Drybling**

Świadomy ruch zawodnika z piłką (przynajmniej trzy kontakty z piłką)

**Nieudane przyjęcie piłki**

Strata piłki bez starcia z przeciwnikiem, w wyniku nieudanej akcji..

**Odzyskane piłki**

Akcja piłkarza (przejęcie, przechwyt, wygrany pojedynek), która powoduje stratę piłki przez przeciwnika z dalszą możliwością prowadzenia szybkiego kontrataku.

**Strata piłki**

Akcja zawodnika (niedokładne podanie, przegrany pojedynek, itd.), która powoduje stratę piłki przez jego drużynę. Jeśli posiadanie piłki zakończy się faulem przeciwnika lub strzałem w światło bramki, to strata nie rejestruje się.

**Tempo akcji w ataku**

Liczba akcji konstruktywnych na minutę posiadania piłki.

**Tempo dokładnych podań**

Liczba dokładnych podań na minutę posiadania piłki

**Indeks intensywności pojedynków**

liczba pojedynków i przechwytych drużyny broniącej - na minutę posiadania piłki przez przeciwnika

**xG**

Oczekiwana liczba bramek zawodnika lub drużyny w meczu, nie licząc rzutów karnych. Liczbę expected goals oblicza się na podstawie rodzaju strzału i strefy, z której został wykonany.